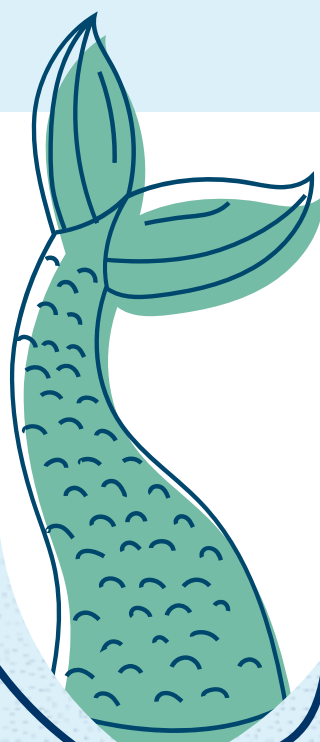
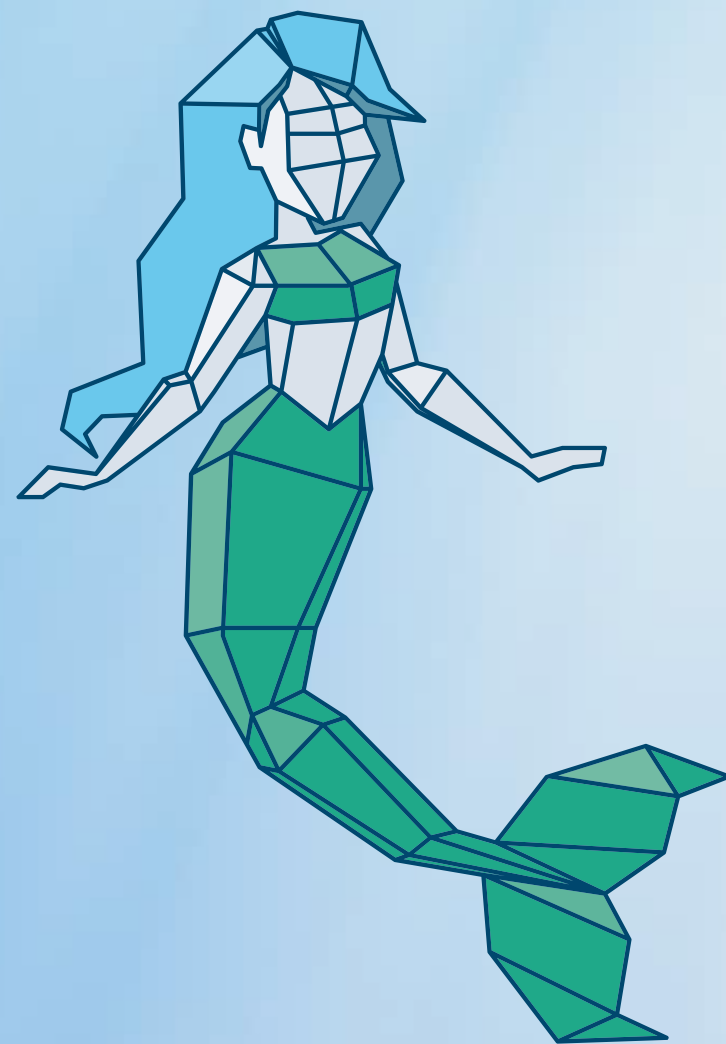


# EIST DRÉNKWAASSER

*DEM MELUSINA SÄI CHOIX*

*\*NOTRE EAU DU ROBINET - LE CHOIX DE MÉLUSINE*





*Bonjour!*

*Je suis Mélusine.*

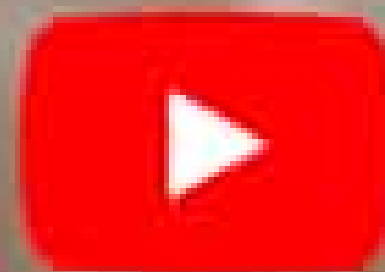
*Est-ce que vous connaissez mon histoire?*



Melusina's Choice (🇹🇷/🇫🇷) - Entdeck dem Melusina säi ...

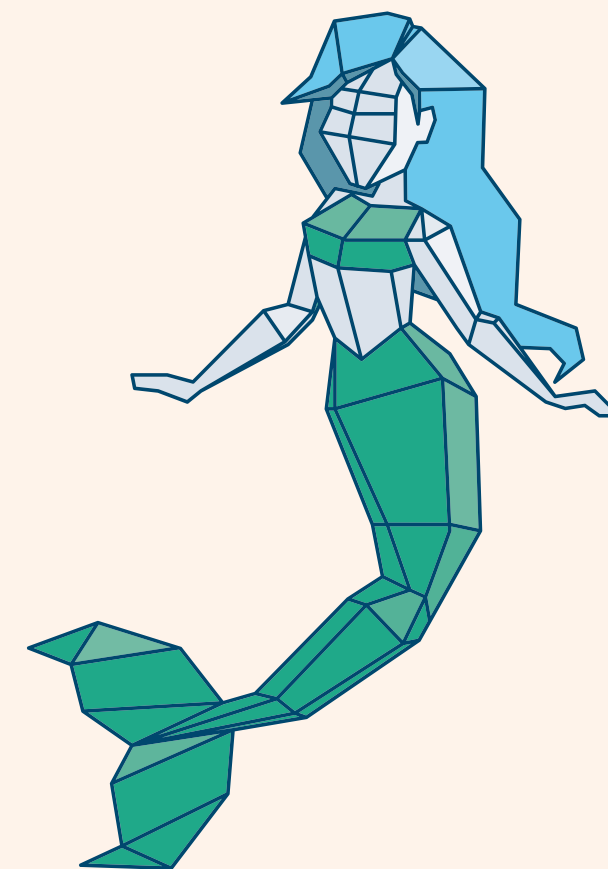


Share



Watch on  YouTube

**Quel est le secret  
de l'eau du robinet?**





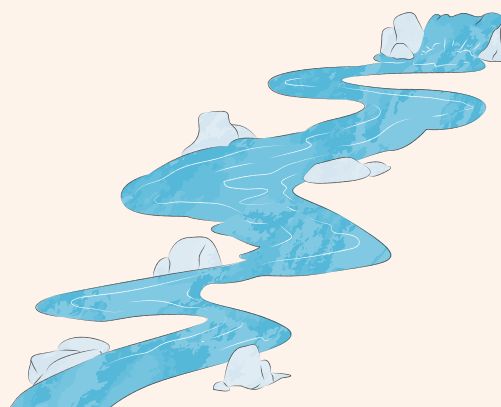
# *Rivière de pensée*

---



## Question 1

*L'eau du robinet est-elle la meilleure eau potable?*



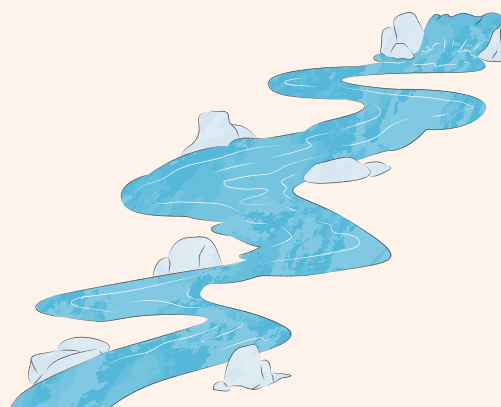
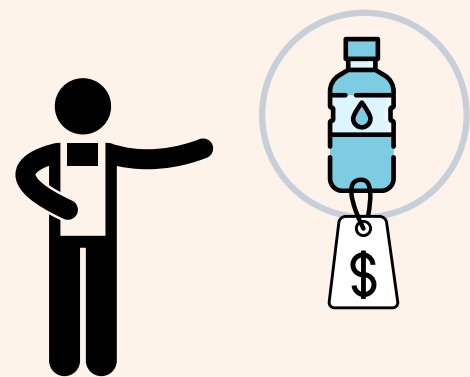
# Rivière de pensée

---



## Question 2

*Devrions-nous arrêter d'acheter de l'eau  
dans des bouteilles en plastique?*



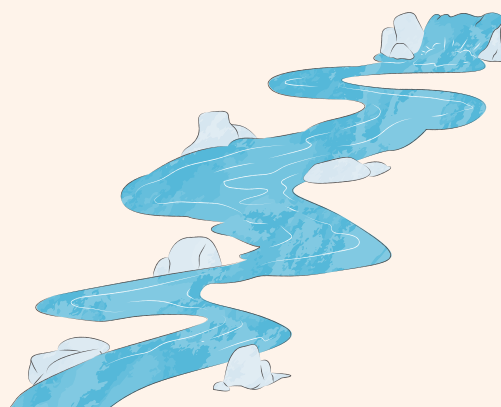
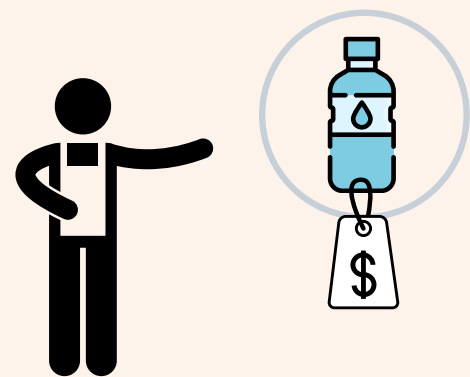
# Rivière de pensée

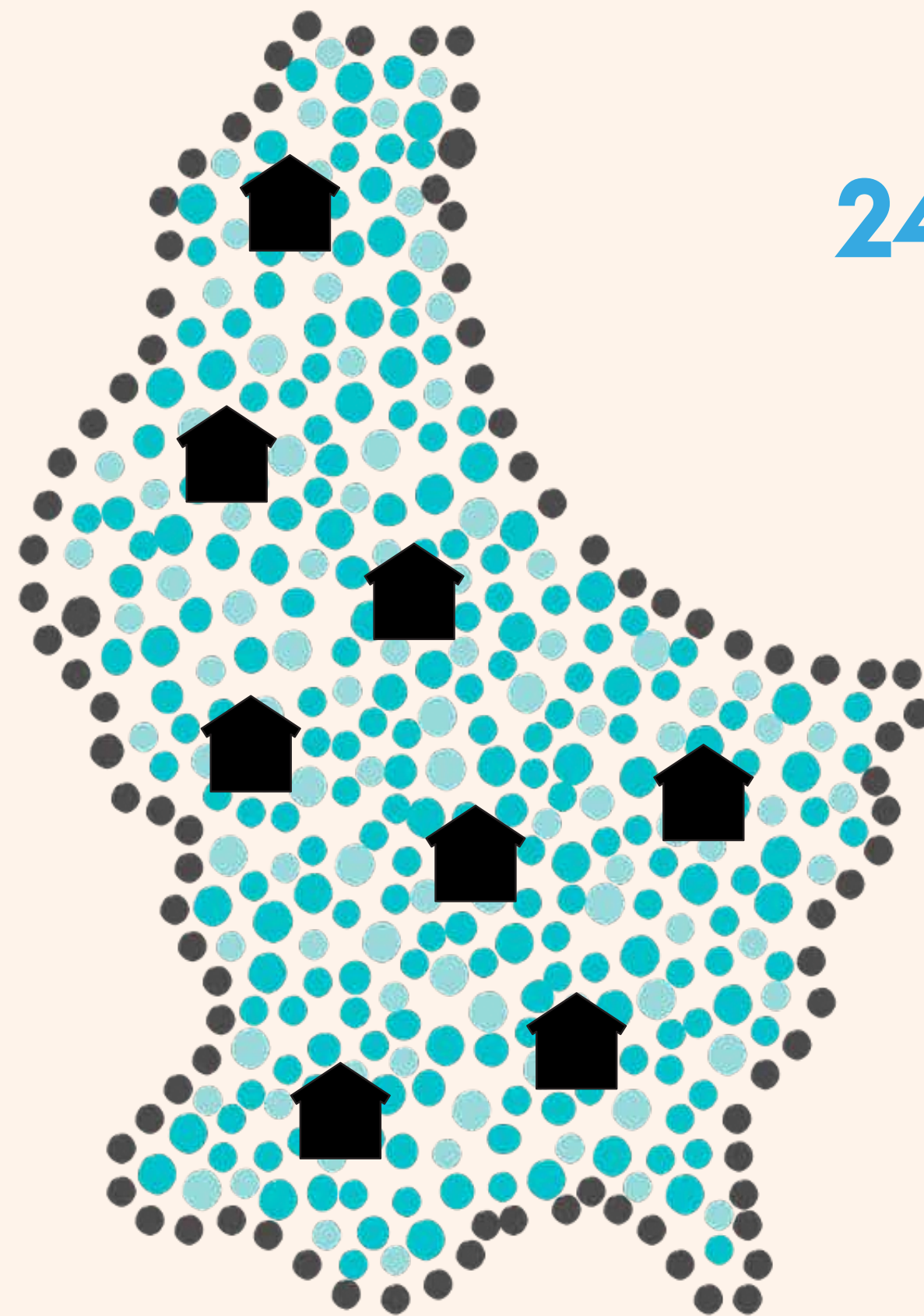
---



## Question 2

*Est-ce que nous utilisons trop d'eau potable au Luxembourg?*

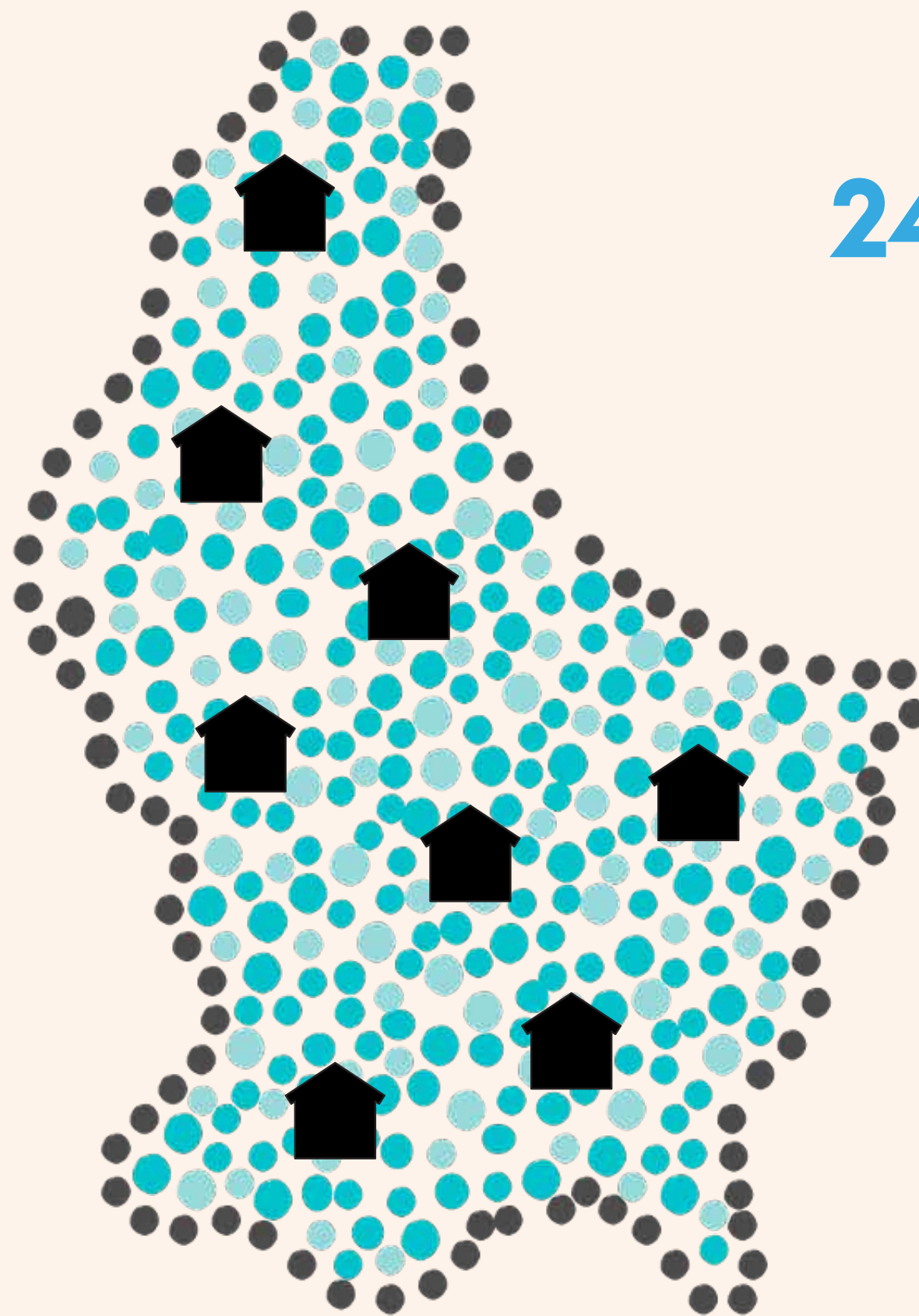




24h/24

Luxembourg: 150 litres  
(min: 20 litres)





24h/24





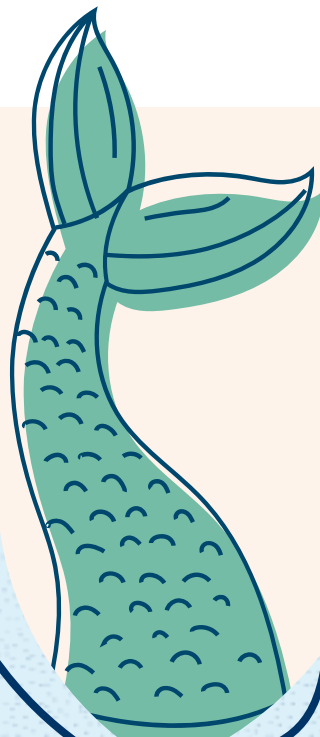




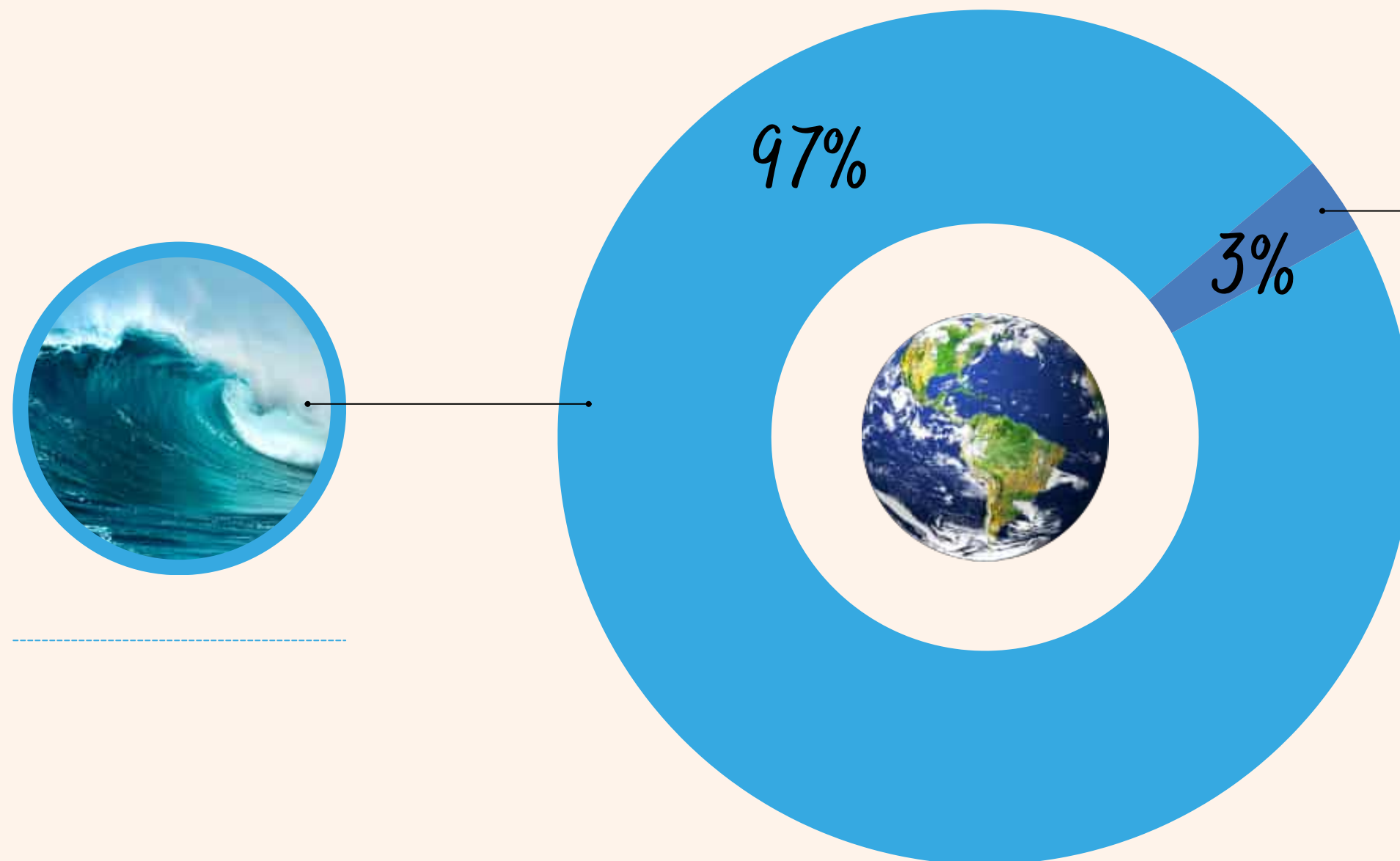


# **Mission 1**

*Les différents types d'eau sur Terre*

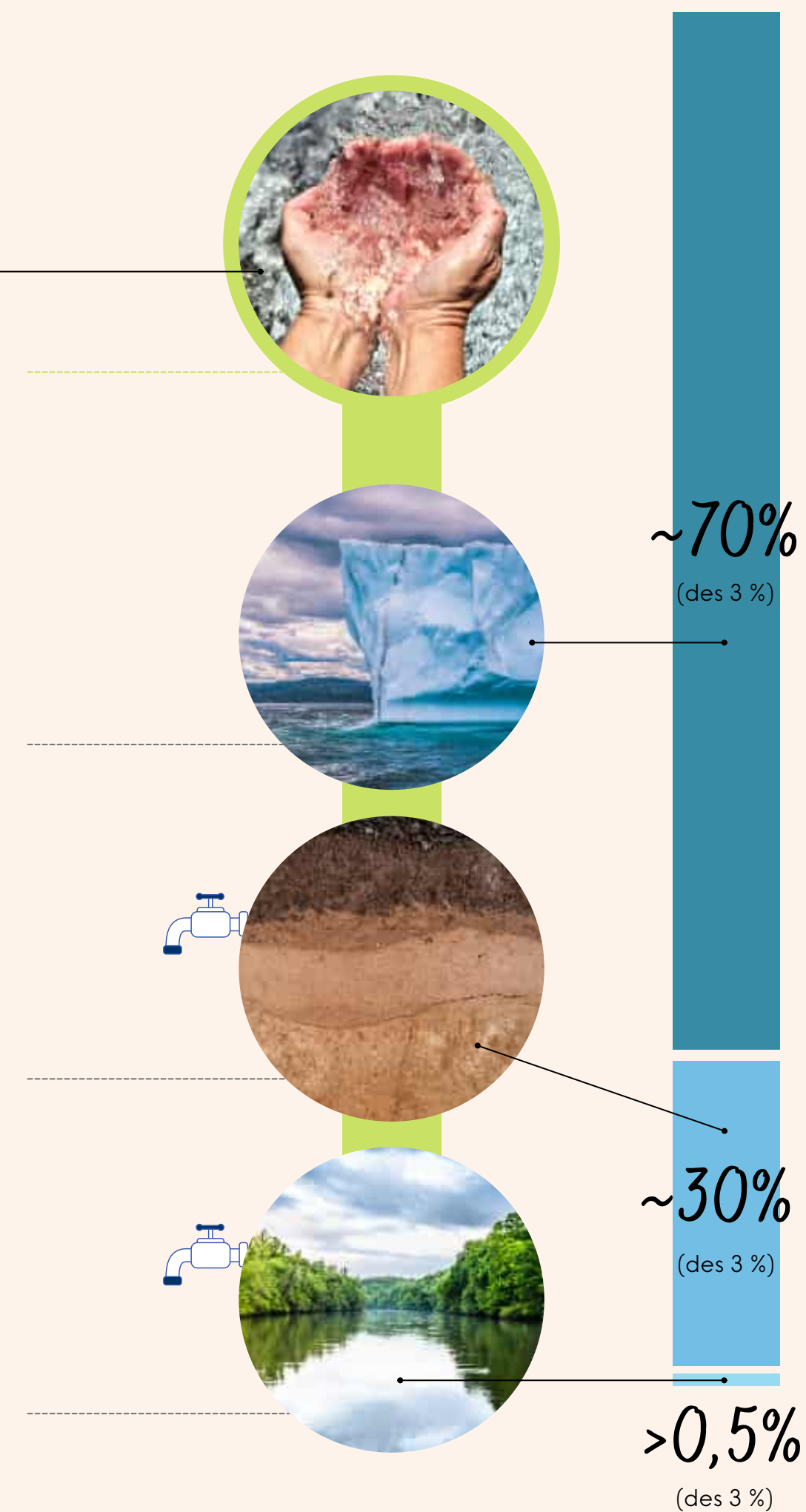
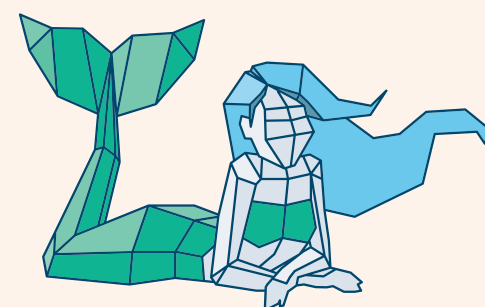






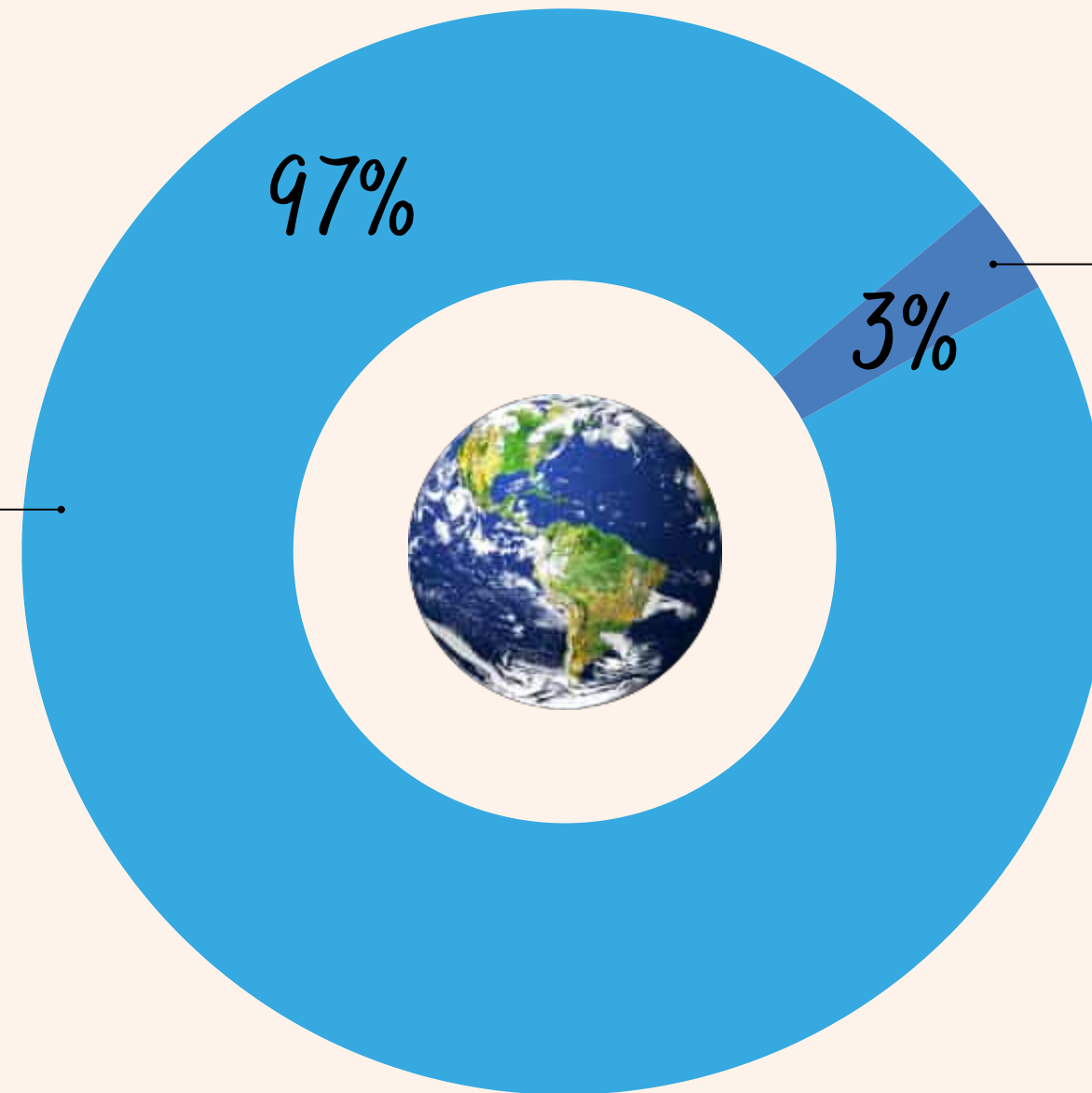
Les mots à placer  
sont les suivants:

- Eaux de surface
- Eau salée
- Eaux polaires et glaciers
- Eau douce
- Eaux souterraines





Eau salée



Eau douce



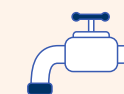
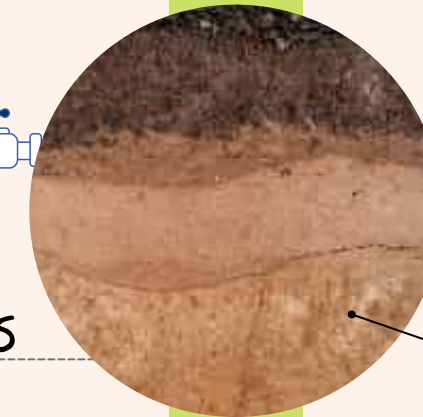
Glace



~70%  
(des 3 %)



Eaux souterraines

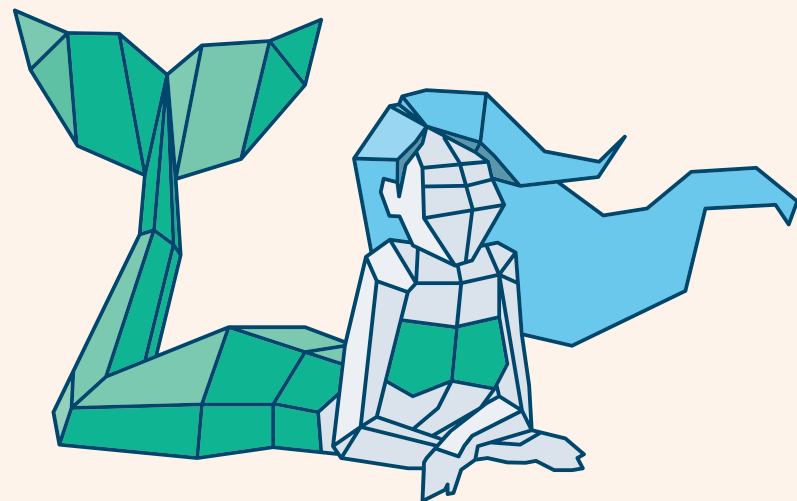


Eaux de surface



~30%  
(des 3 %)

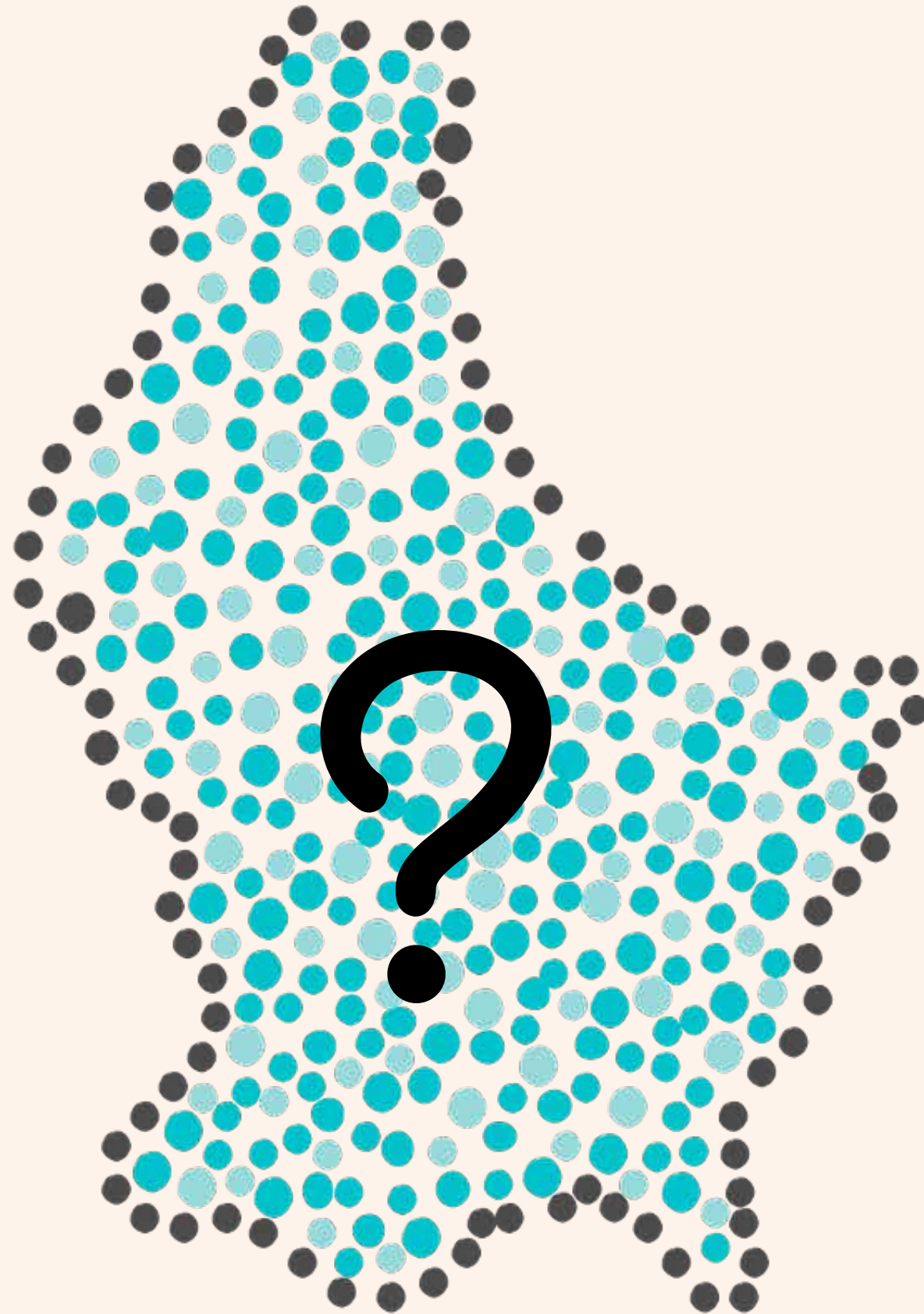
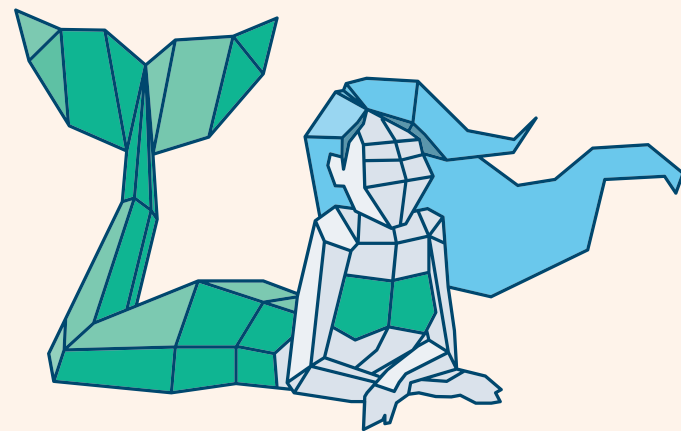
>0,5%  
(des 3 %)





*D'où vient l'eau du robinet?*

---



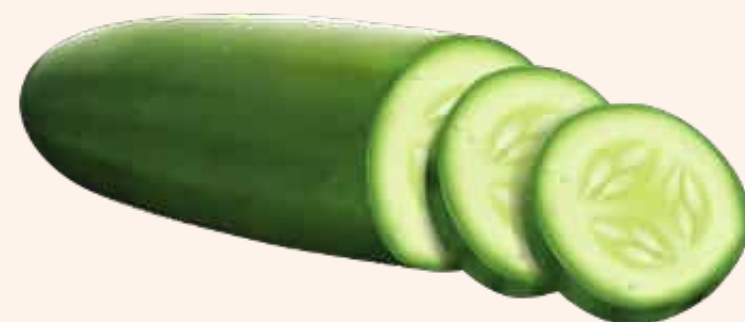




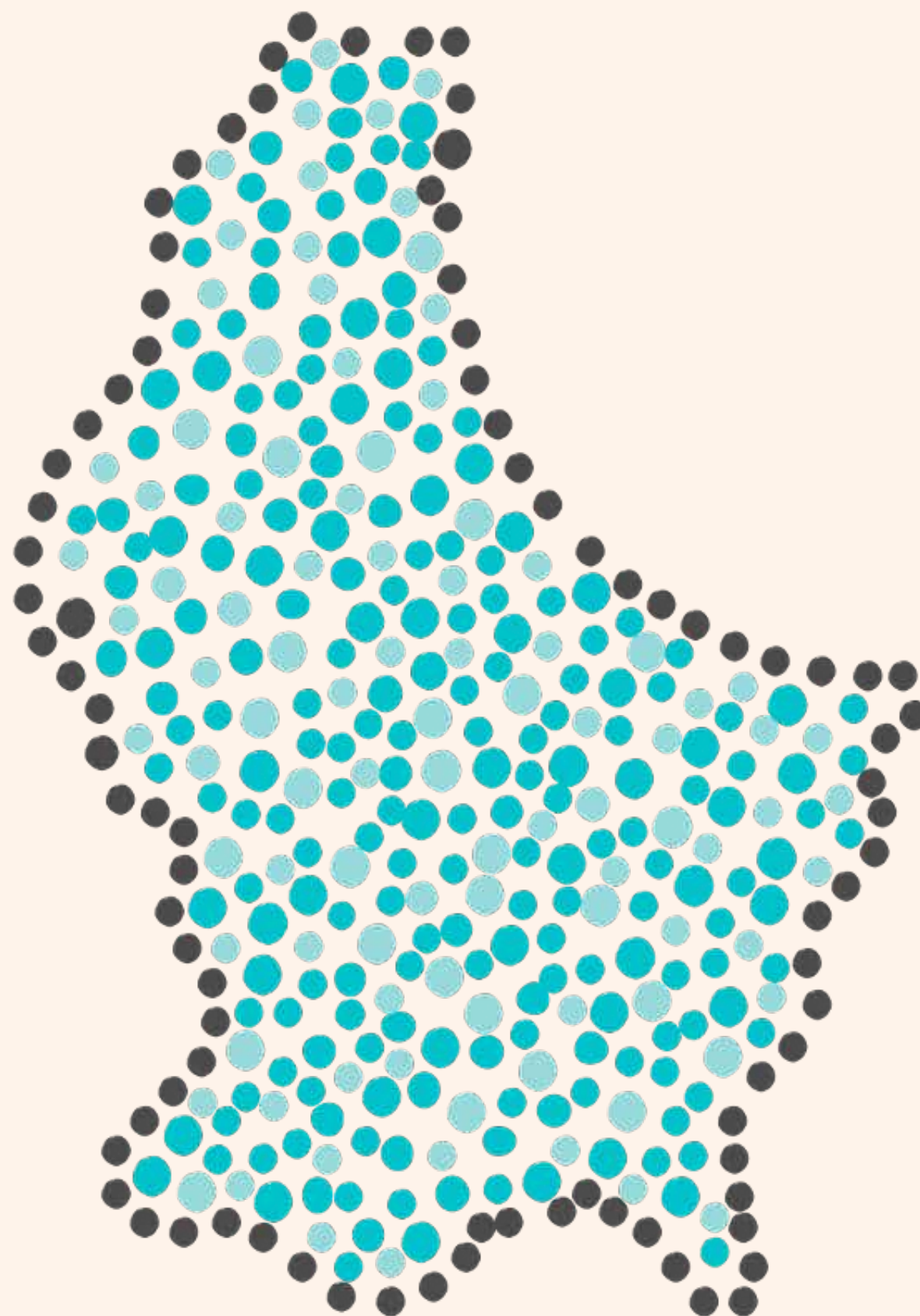
*D'où vient l'eau du robinet?*

---

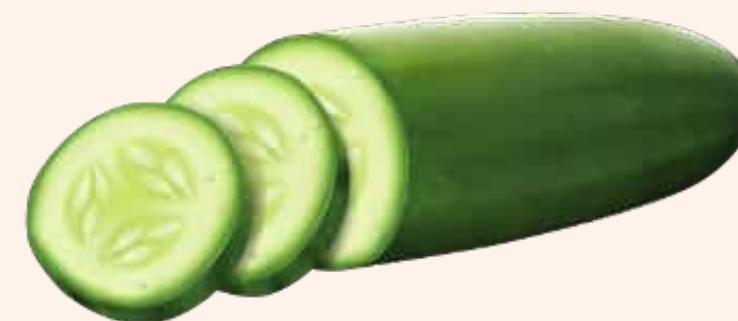
50%



**Eaux  
souterraines**



50%



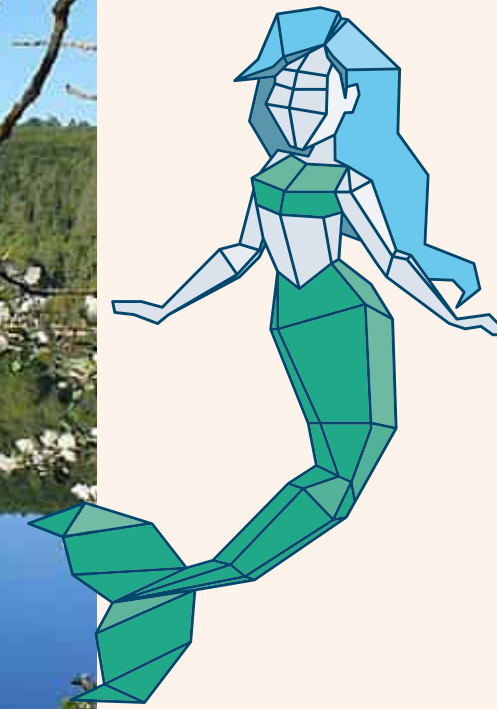
**Eaux  
de surface**



# *D'où vient l'eau du robinet?*

---

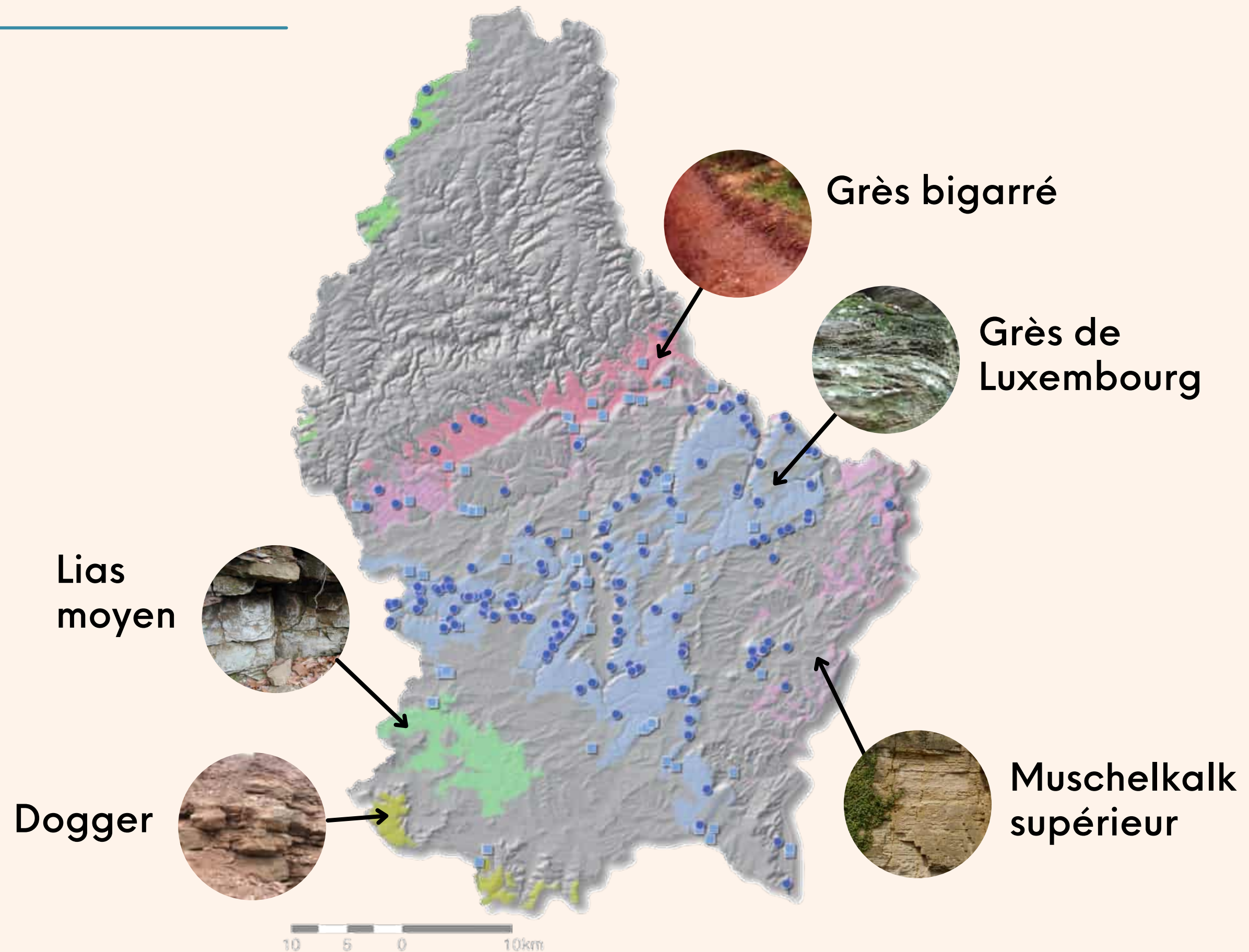
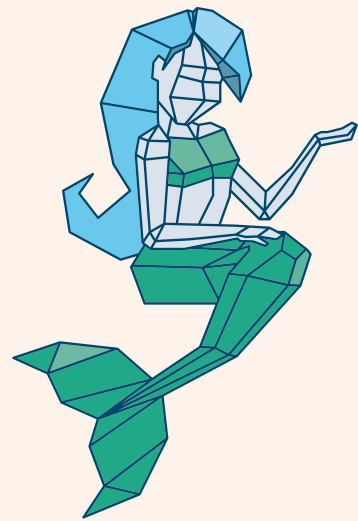
## **Le Lac de la Haute-Sûre**







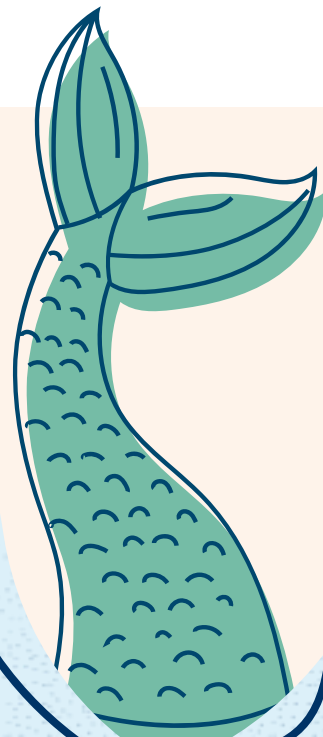
# *D'où vient l'eau du robinet?*





## **Mission 2**

# *Les aquifères du Luxembourg*







# D'où vient l'eau du robinet?



**Dogger:** Calcaire / peut être rouge / se fissure



**Lias moyen:** Grès / pas rouge et peu friable



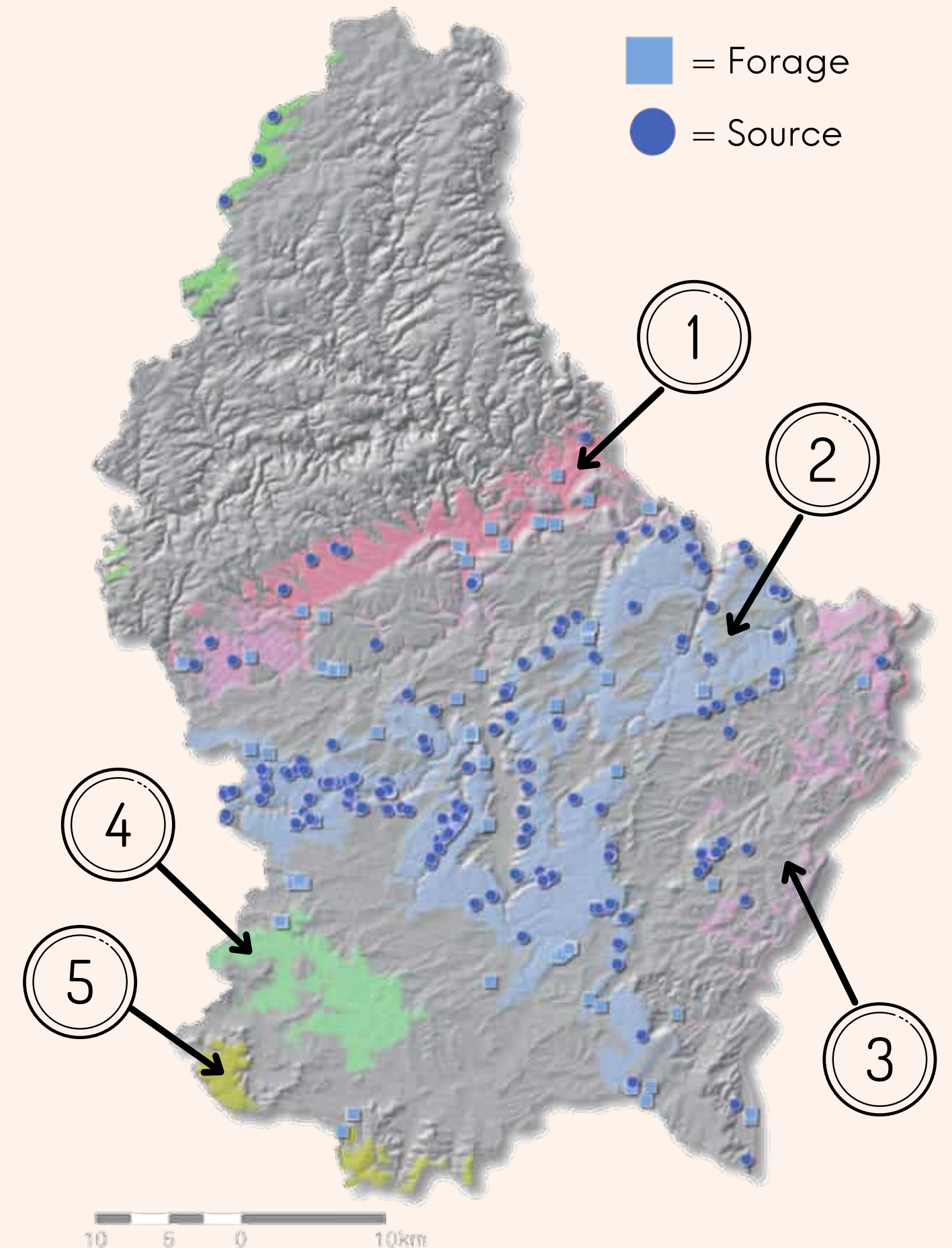
**Muschelkalk supérieur:** Calcaire / se fissure



**Grès de Luxembourg:** Grès / très friable



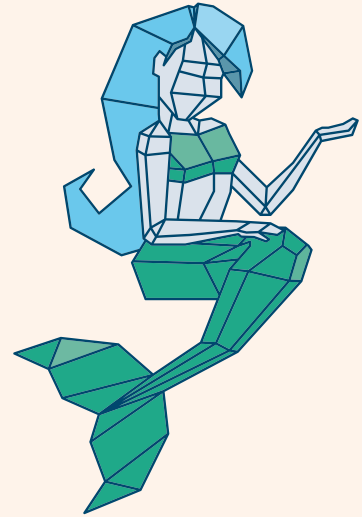
**Grès bigarré:** Grès / rouge







# D'où vient l'eau du robinet?

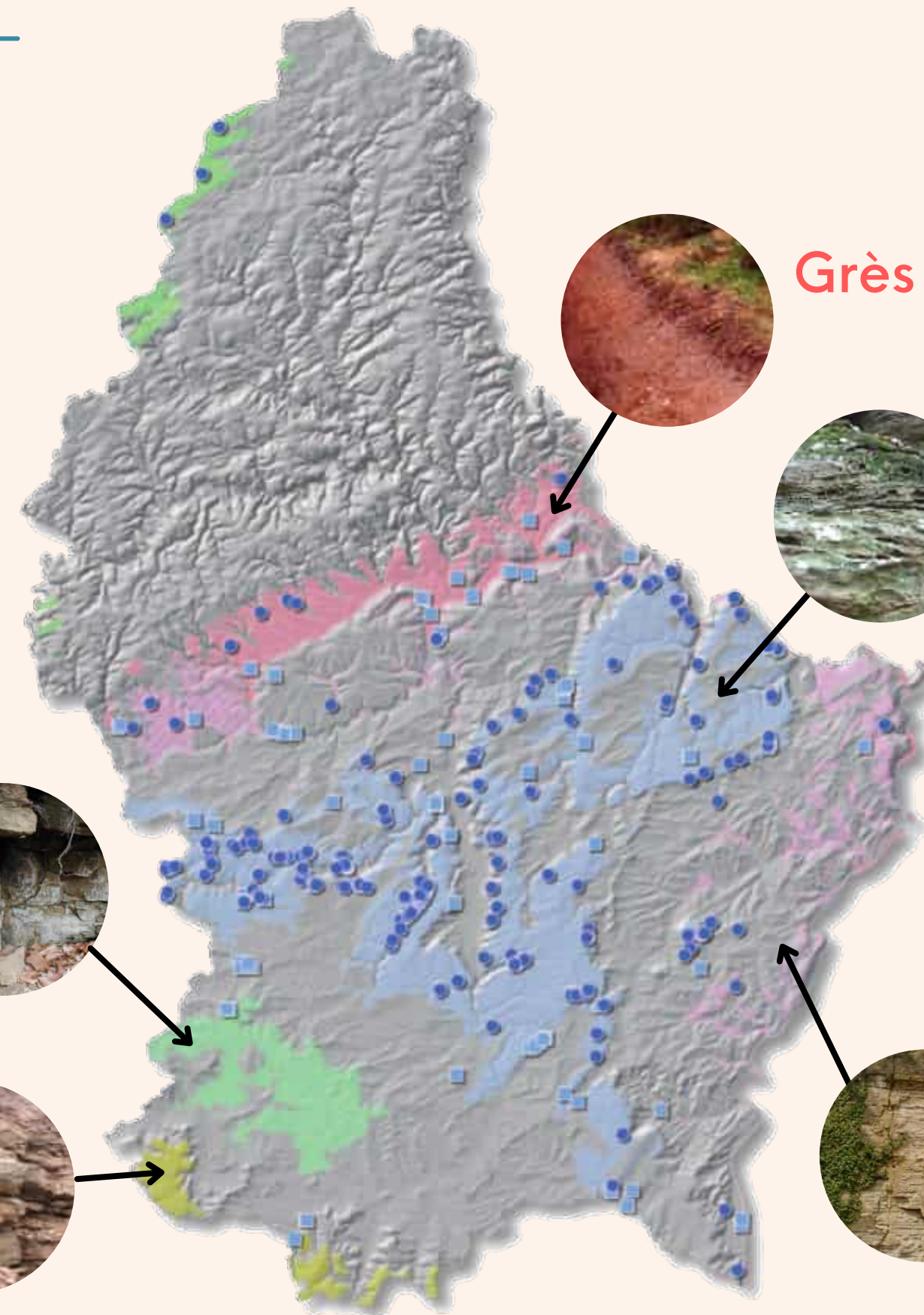


- Grès
- pas rouge
- peu friable

**Lias  
moyen**

- Calcaire
- parfois rouge
- se fissure

**Dogger**



- Grès
- rouge

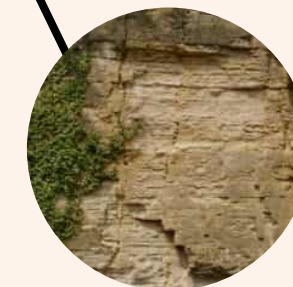
**Grès bigarré**

**Grès de  
Luxembourg**

- Grès
- très friable

- Calcaire
- pas rouge
- se fissure

**Muschelkalk  
supérieur**





 *D'où vient l'eau du robinet?*

---

**Grès de Luxembourg**

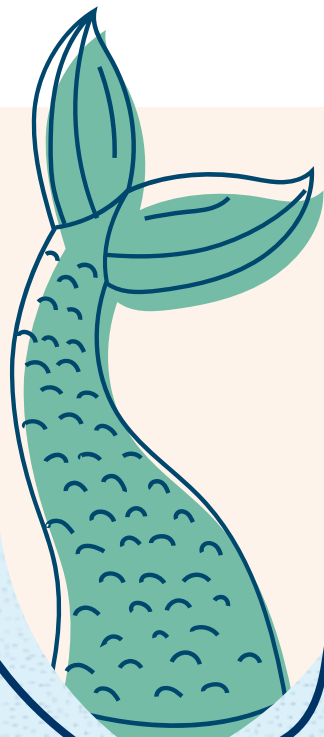


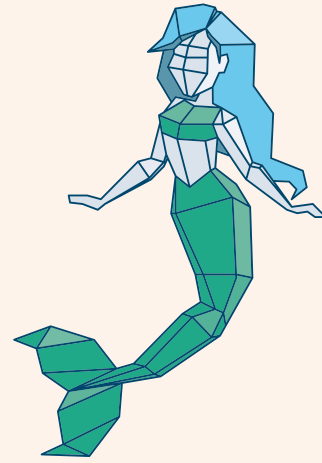
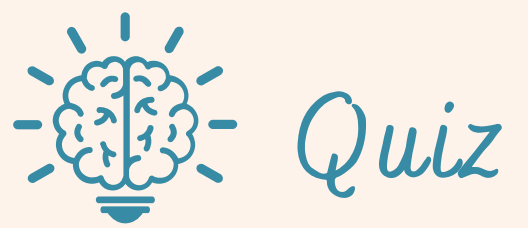




# Mission 3

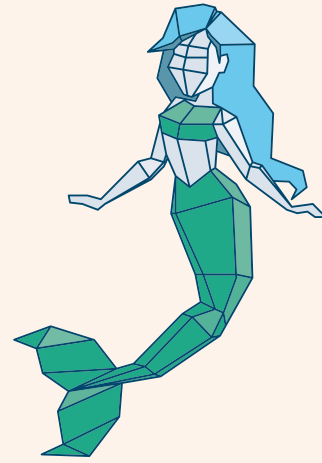
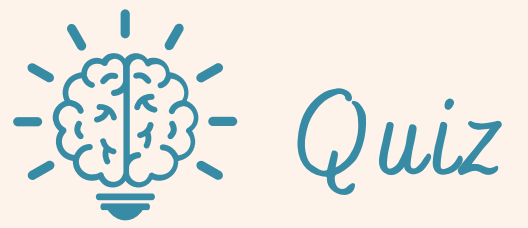
*Quiz*





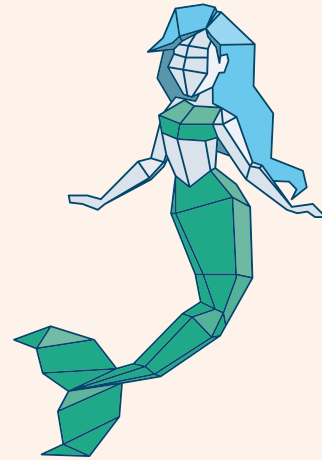
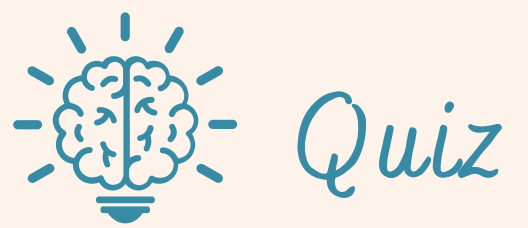
*Lorsque l'eau coule à travers une couche de sable et de gravier, elle est purifiée.*

- 1) Vrai
- 2) Faux



*Lorsque l'eau de pluie s'infiltre dans le sol, elle devient immobile pour toujours.*

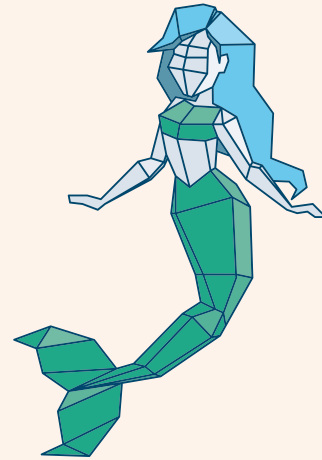
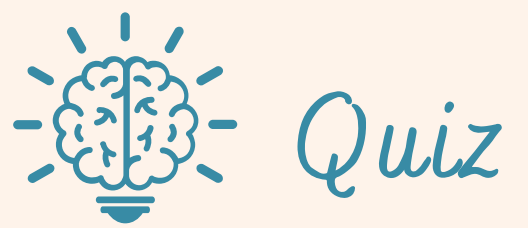
- 1) Vrai
- 2) Faux



*Il faut rajouter du sel à l'eau de source pour la rendre potable.*

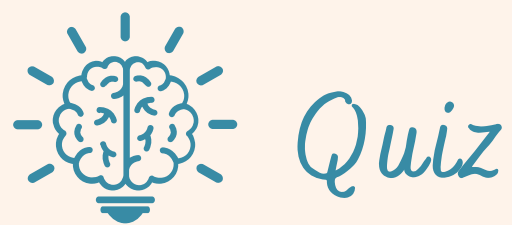
- 1) Vrai
- 2) Faux





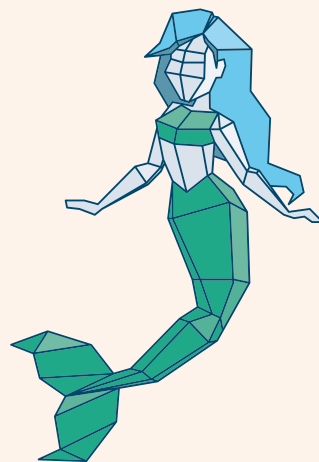
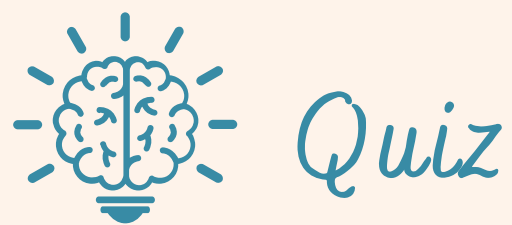
*Autrefois, les gens allaient chercher de l'eau directement à la source  
ou dans des puits à l'aide de seaux ?*

- 1) Vrai
- 2) Faux



*La roche "grès du Luxembourg" est à la source de combien de % des réserves d'eau souterraine du Luxembourg ?*

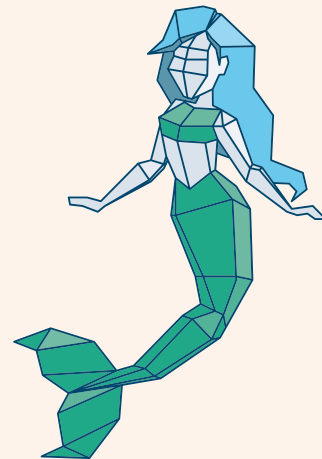
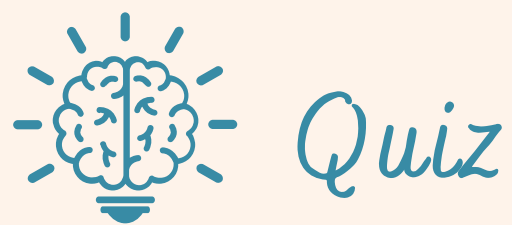
- 1) 30 %
- 2) 80 %
- 3) 100 %



*Combien de % de l'eau potable au Luxembourg provient des eaux souterraines ?*

- 1) 10 %
- 2) 50 %
- 3) 90 %



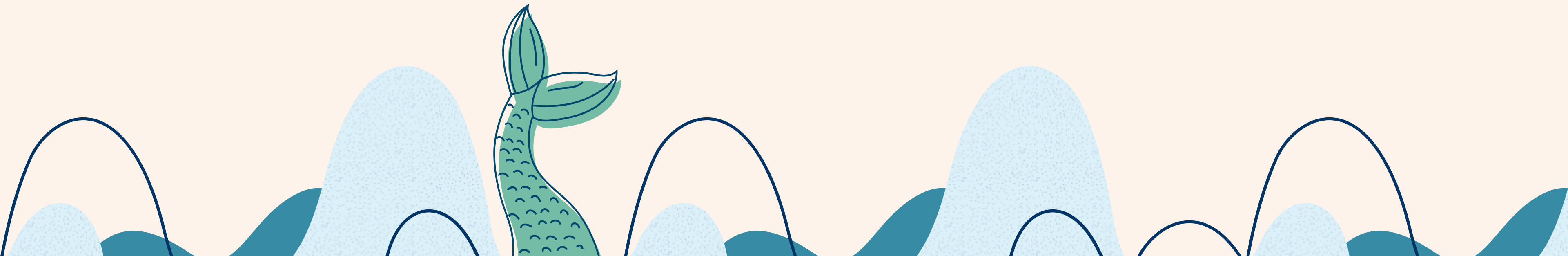


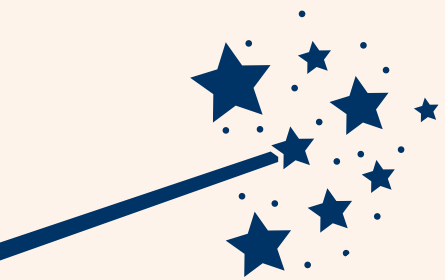
*L'eau de surface utilisée pour produire de l'eau potable au Luxembourg est issue :*

- 1) du lac de la Haute-Sûre
- 2) de la Moselle
- 3) de l'Alzette



# *Le verdict de Mélusine*

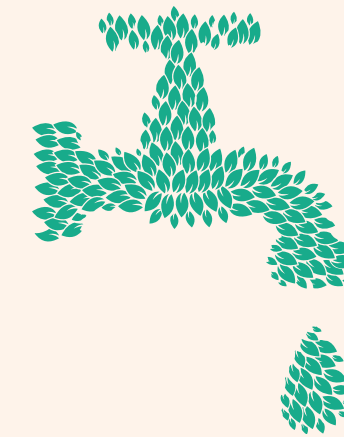




Le verdict de Mélusine

**KRUNNEWAASSER**

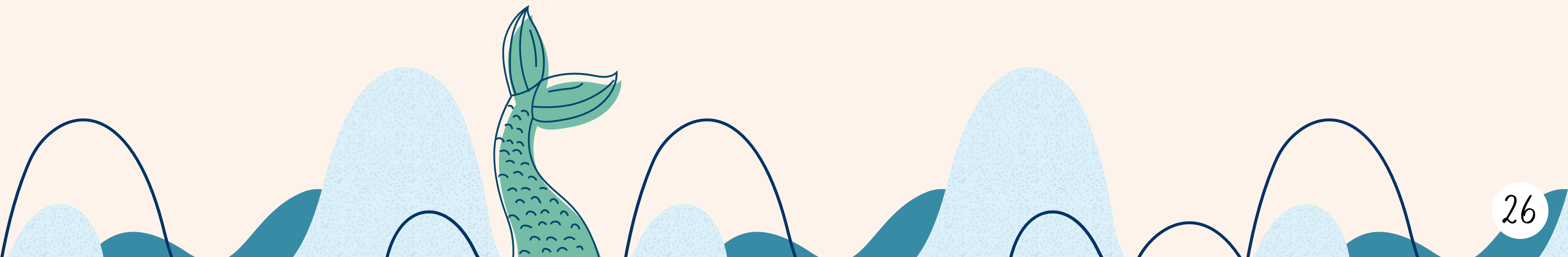
*\*EAU DU ROBINET*

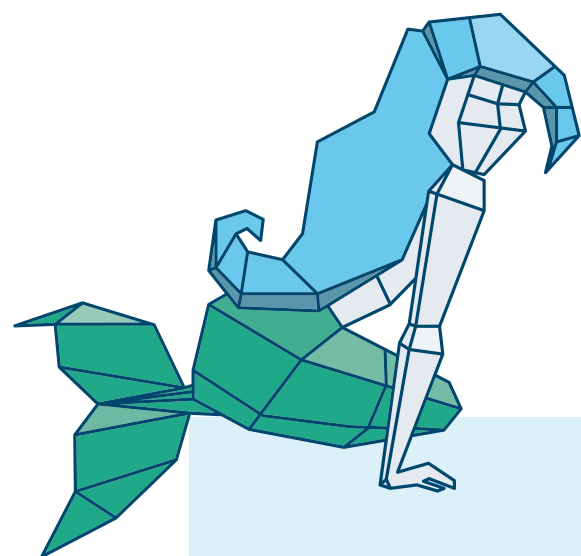


=

**KROUNEWASSER**

*\*EAU ROYALE*





# MERCI!



LE GOUVERNEMENT  
DU GRAND-DUCHÉ DE LUXEMBOURG  
Ministère de l'Environnement, du Climat  
et de la Biodiversité

Administration de la gestion de l'eau

