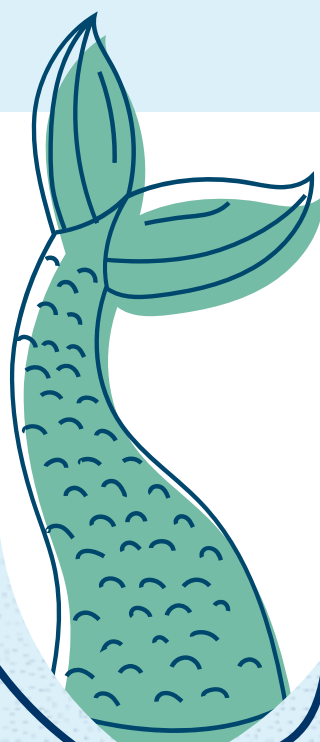
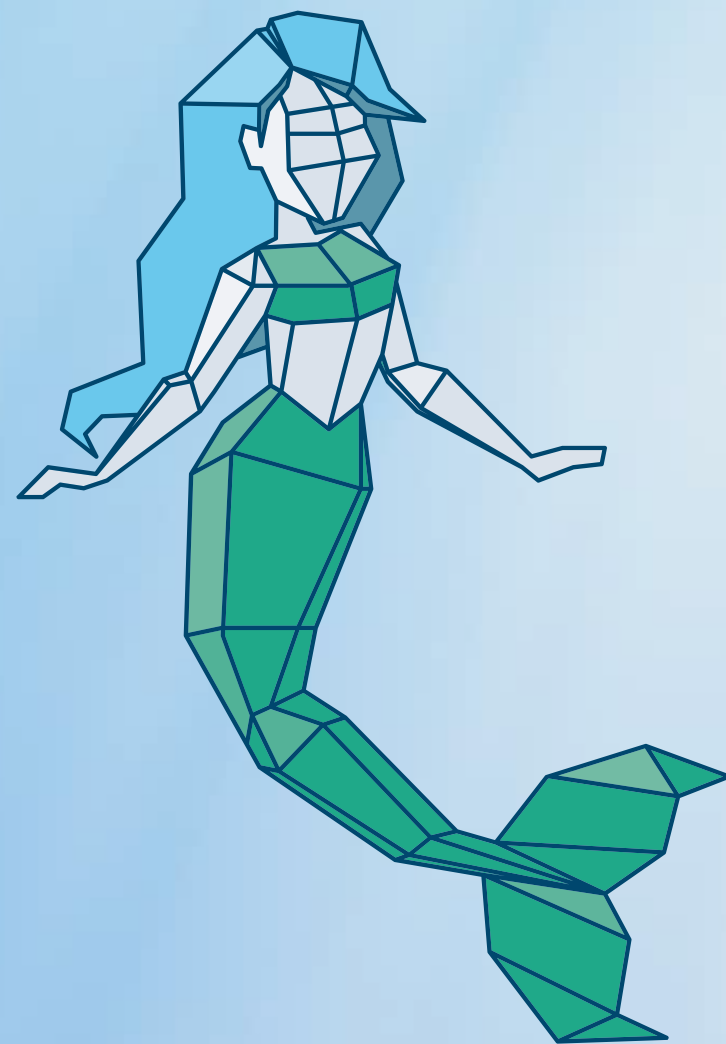


EIST DRÉNKWAASSER

DEM MELUSINA SÄI CHOIX

**NOTRE EAU DU ROBINET - LE CHOIX DE MÉLUSINE*





Bonjour!

Je suis Mélusine.

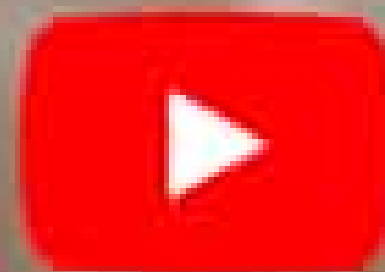
Est-ce que vous connaissez mon histoire?



Melusina's Choice (🇹🇷/🇫🇷) - Entdeck dem Melusina säi ...

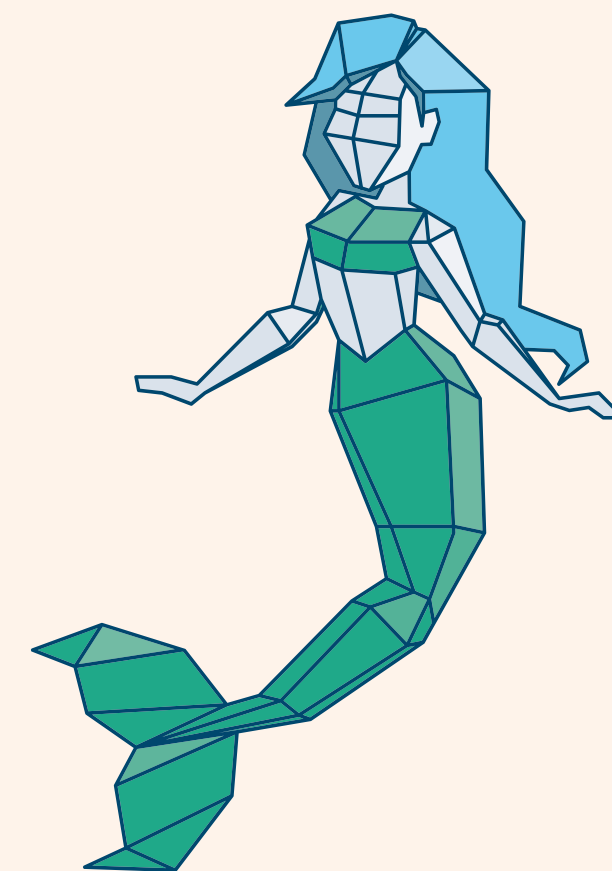


Share



Watch on  YouTube

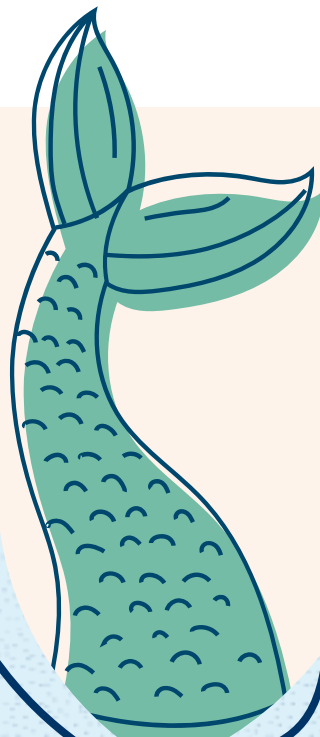
**Quel est le secret
de l'eau du robinet?**





Mission 1

Rivière de pensée

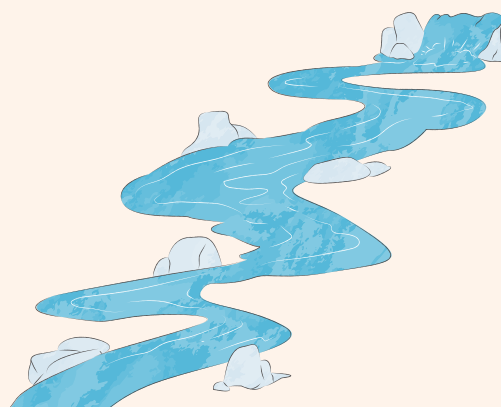


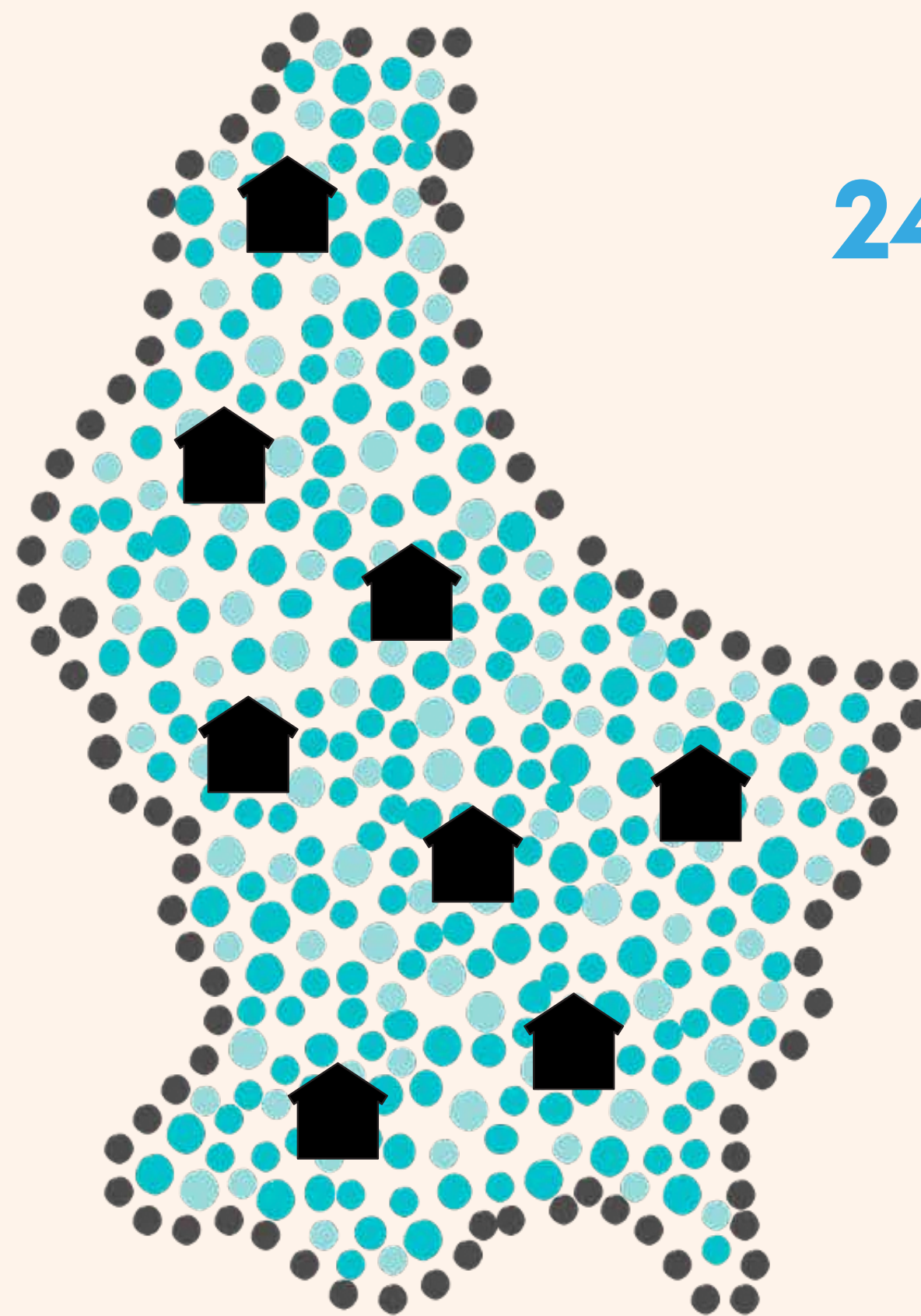
Rivière de pensée



Question 1

L'eau du robinet est-elle la meilleure eau potable?





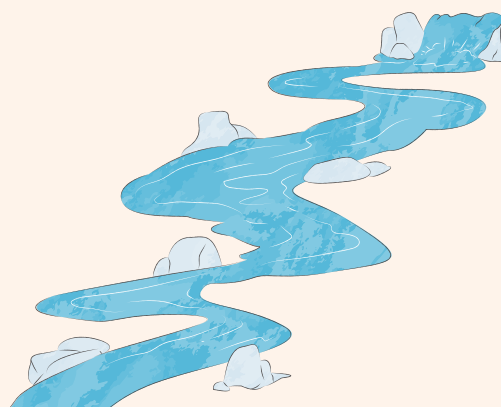
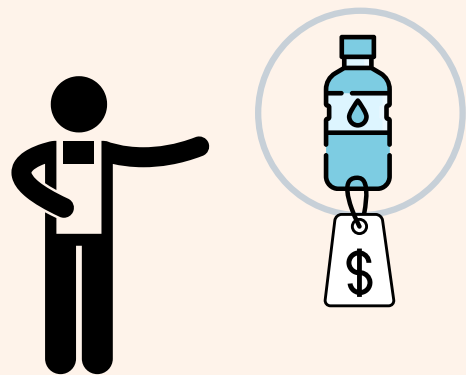
24h/24

Rivière de pensée



Question 2

*Devrions-nous arrêter d'acheter de l'eau
dans des bouteilles en plastique?*



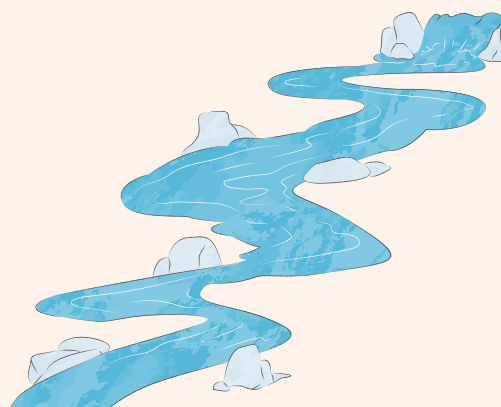


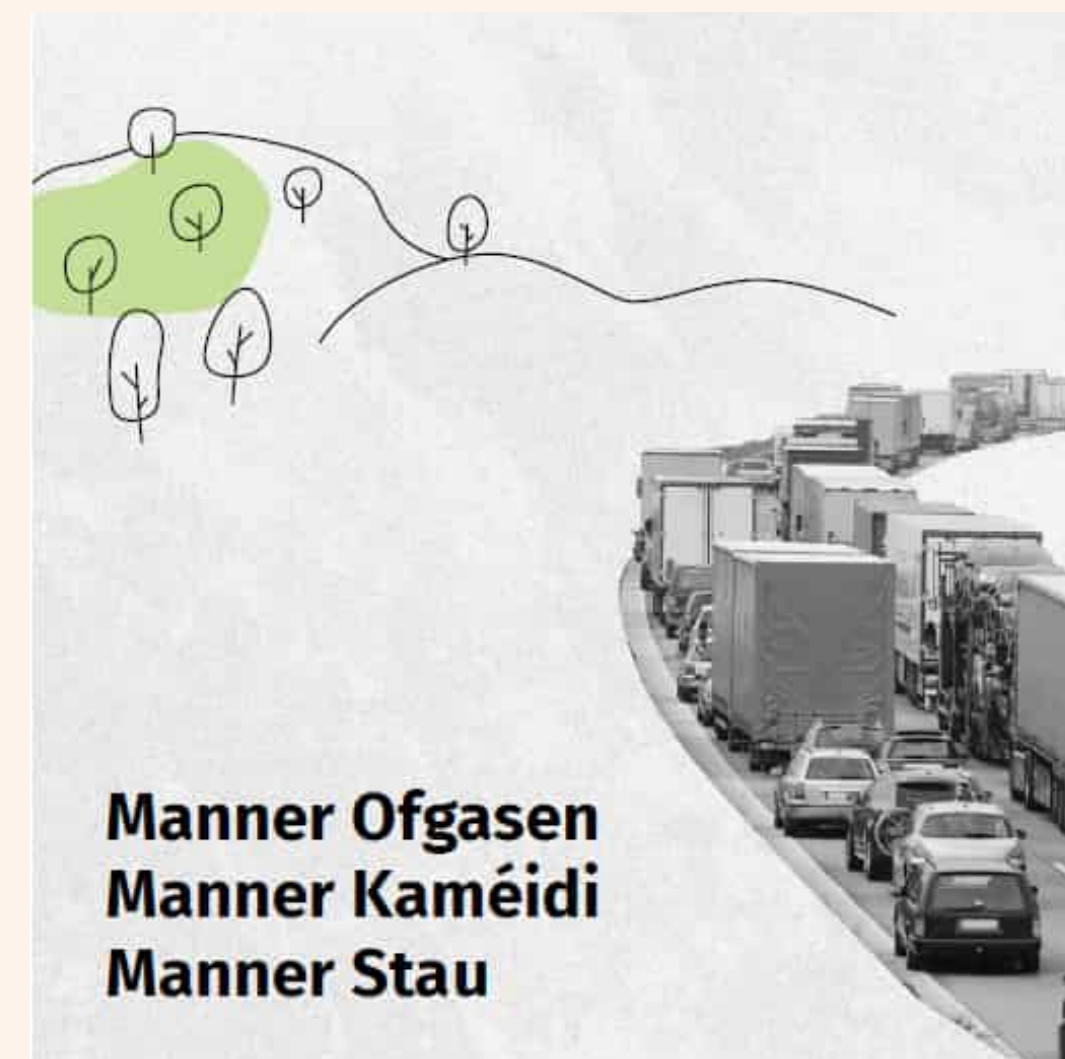
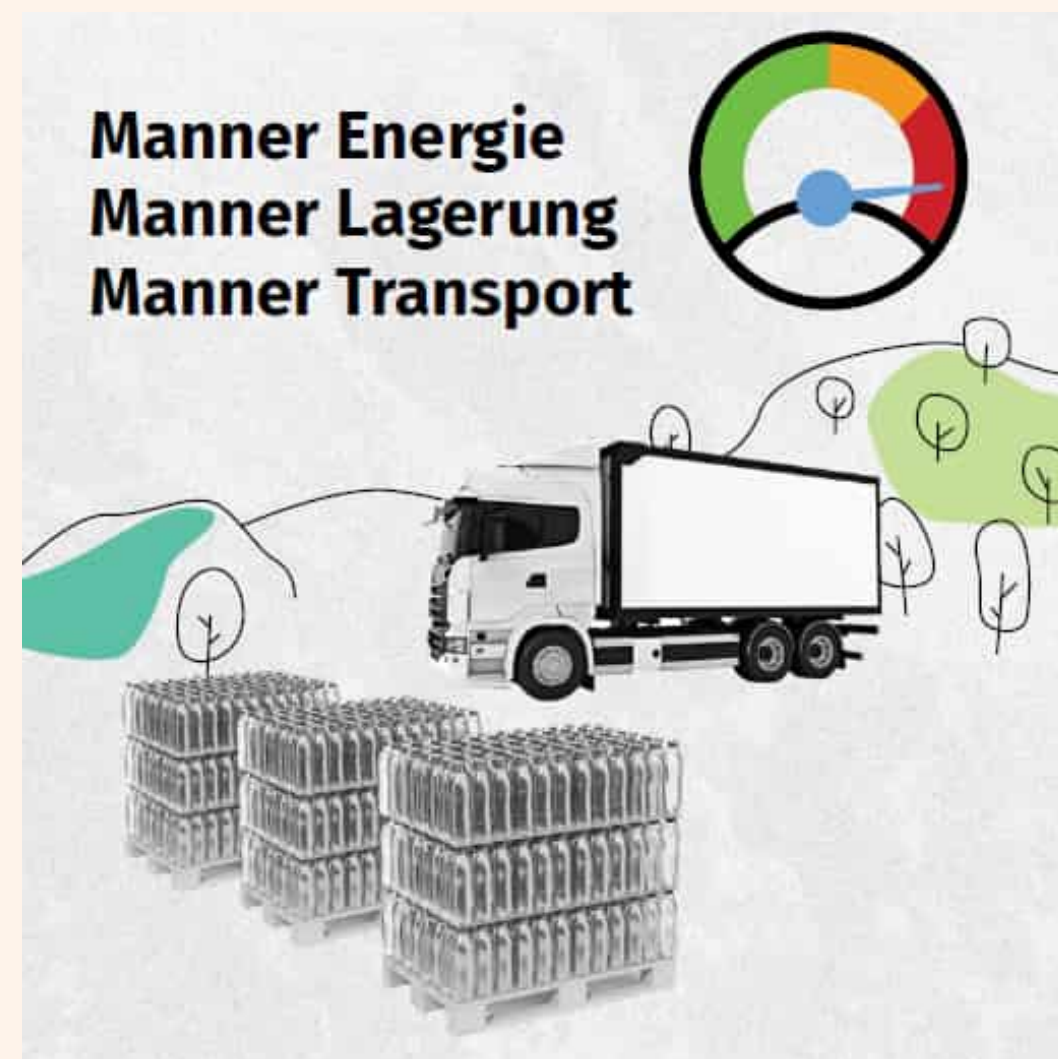
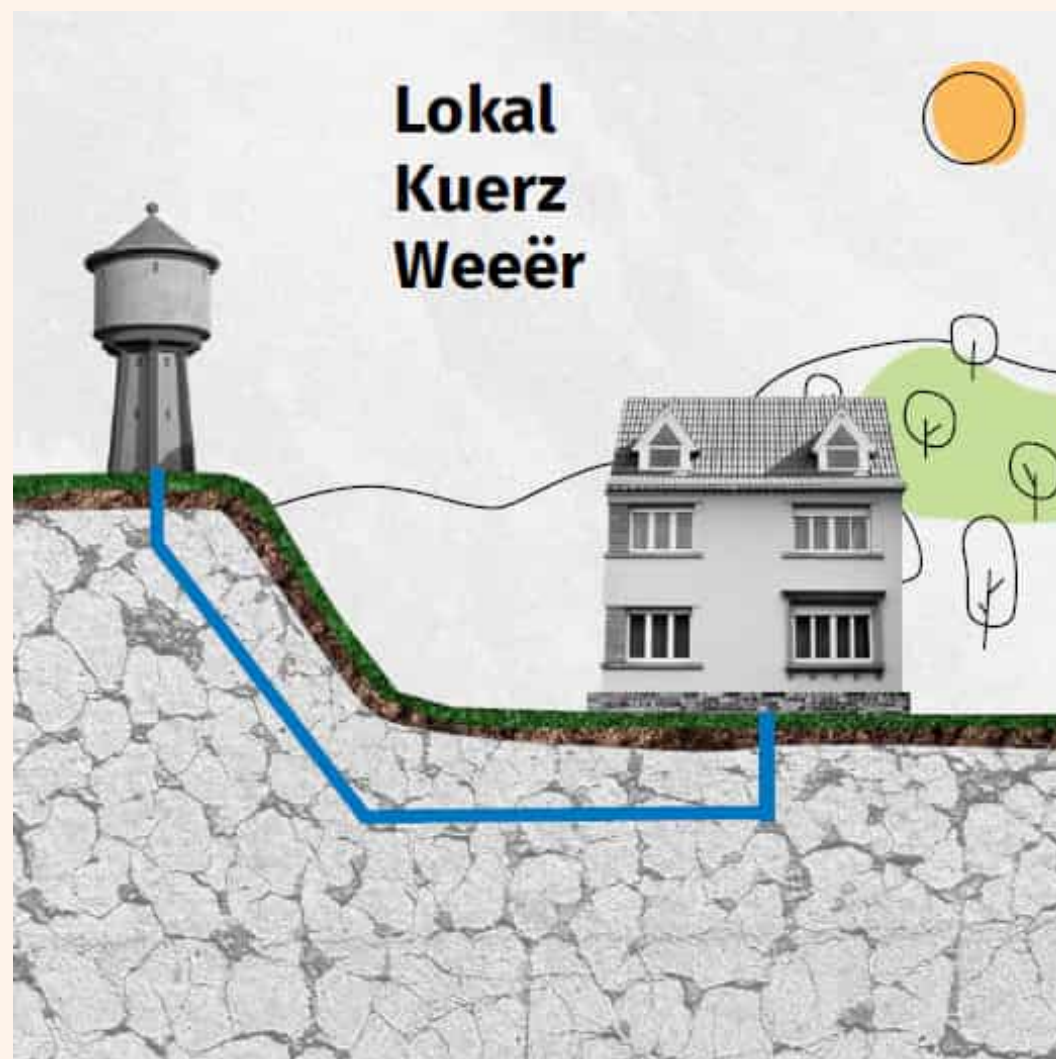
Rivière de pensée

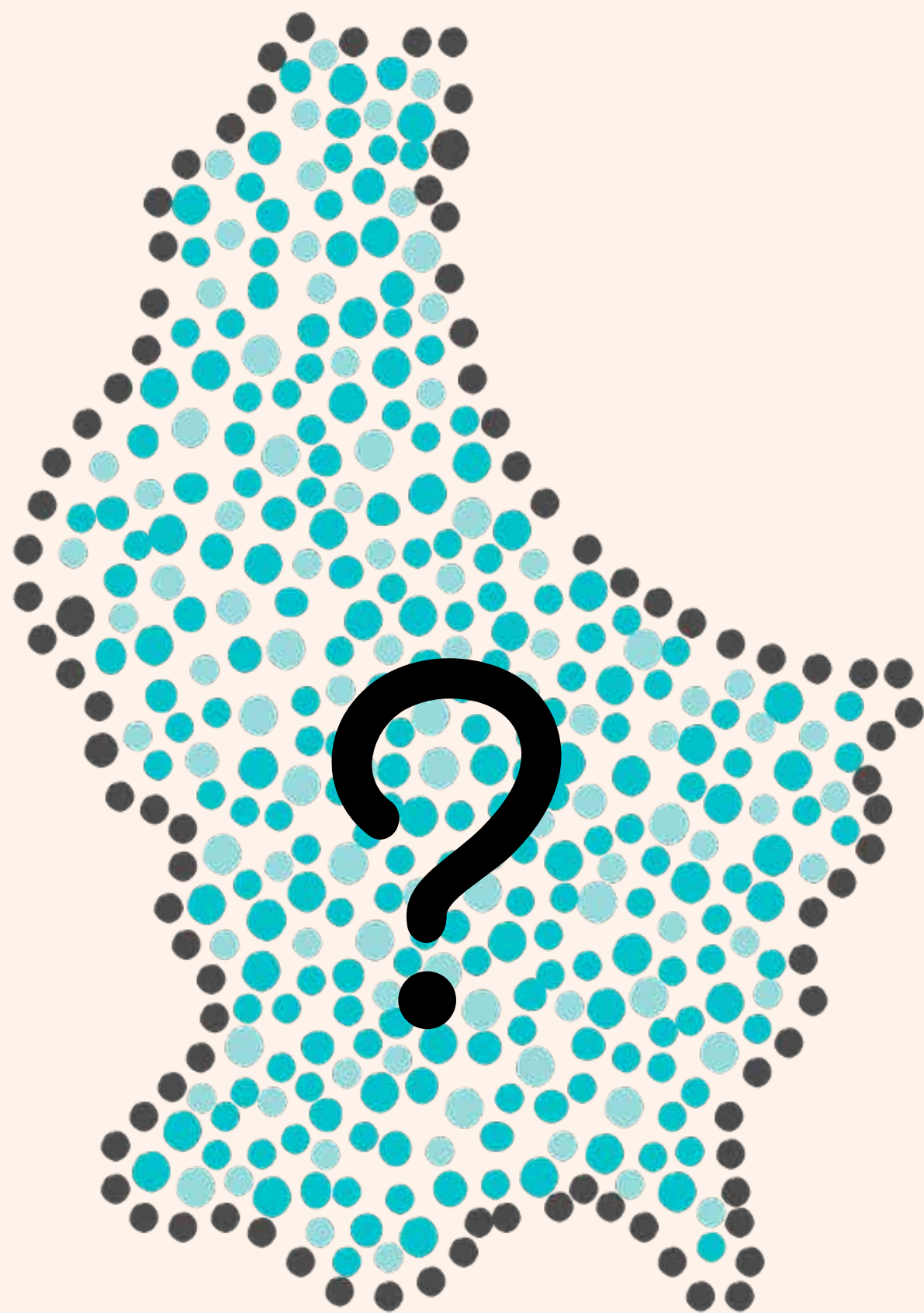
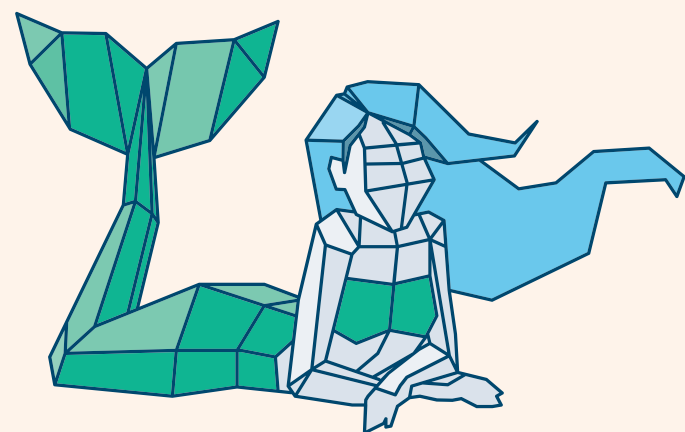


Question 3

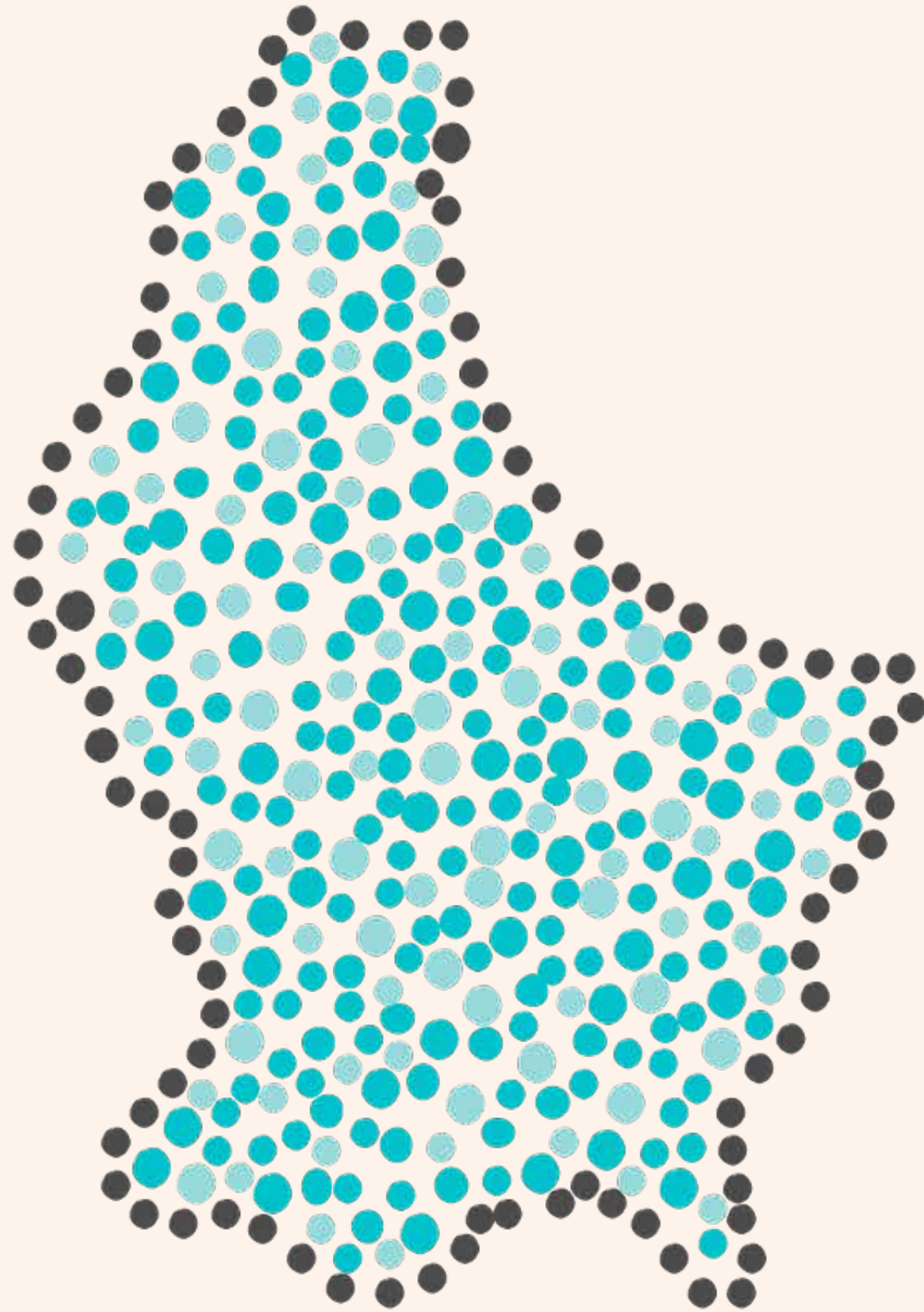
L'eau est-elle plus saine lorsque provient de notre région?







50%



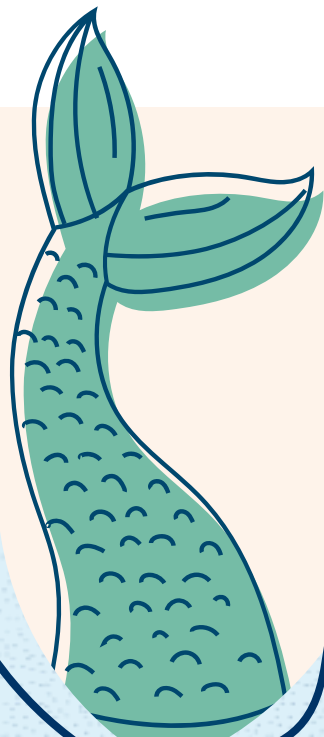
50%





Mission 2

Les points d'eau de l'école





Les points d'eau de l'école

Combien de points d'eau y a-t-il dans ton école? Où sont-ils situés?



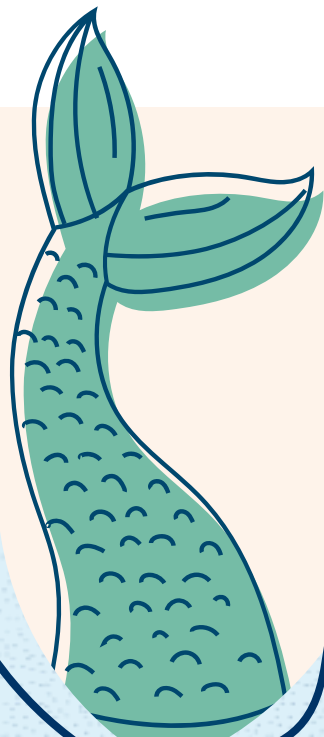
- Indiquez la nature de chacun des points d'eau (robinet, fontaine, distributeur d'eau potable ...).
- Notez le nombre total de points d'eau sur le côté de la carte.

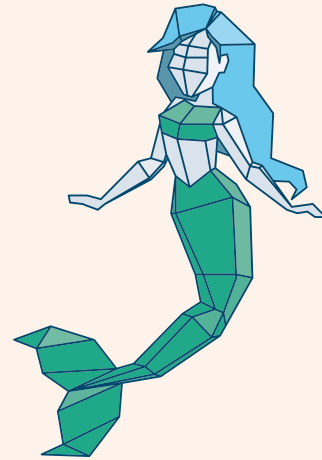
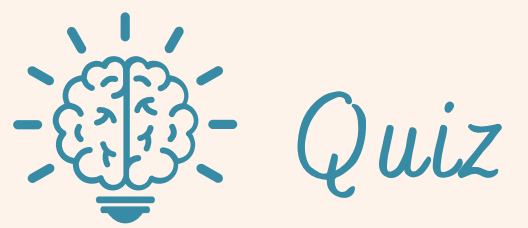




Mission 3

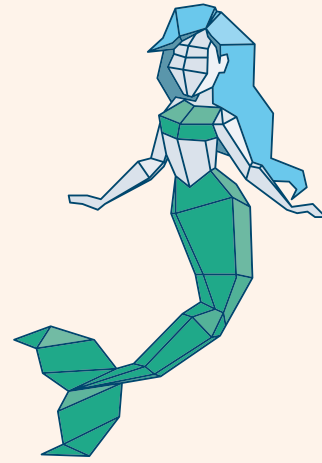
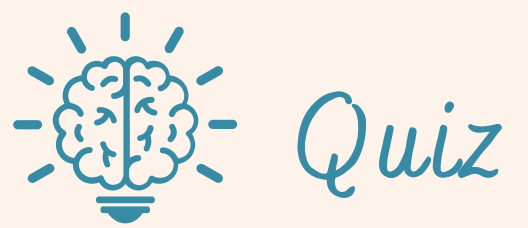
Quiz





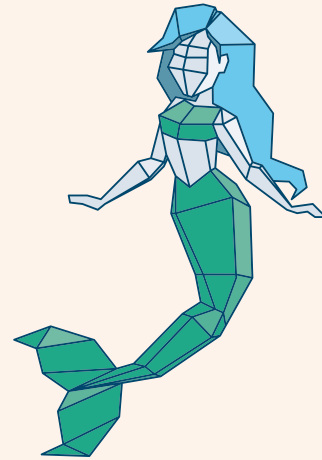
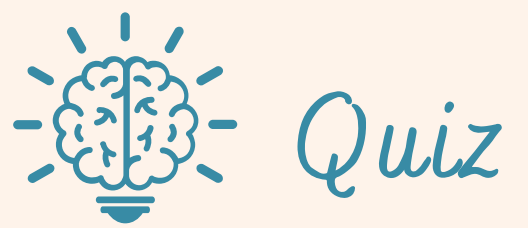
Combien de kilomètres, en moyenne, une bouteille d'eau minérale parcourt-elle entre son usine de fabrication et la maison ?

- 1) 10 km
- 2) 30 km
- 3) 300 km



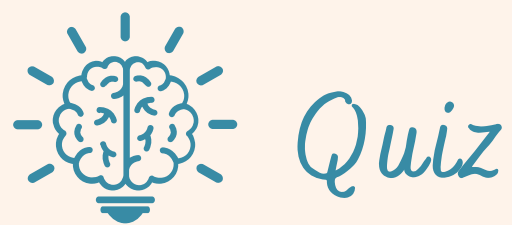
Pour se décomposer dans la nature, une bouteille en plastique met...

- 1) 3 mois
- 2) 70 ans
- 3) 450 ans



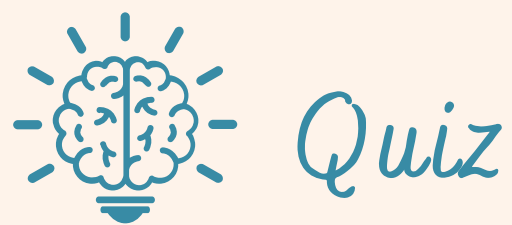
Combien de % de la pollution de plastique sont recyclés au Luxembourg ?

- 1) 10 %
- 2) 33 %
- 3) 90 %



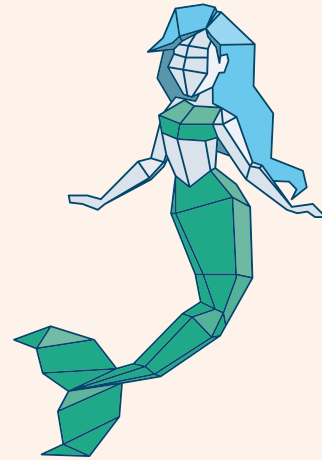
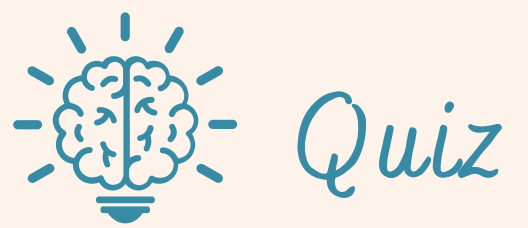
Combien de déchets en plastique finissent dans la mer dans le monde ?

- 1) Un camion chaque minute
- 2) Une brouette chaque minute
- 3) Une grande poubelle chaque jour



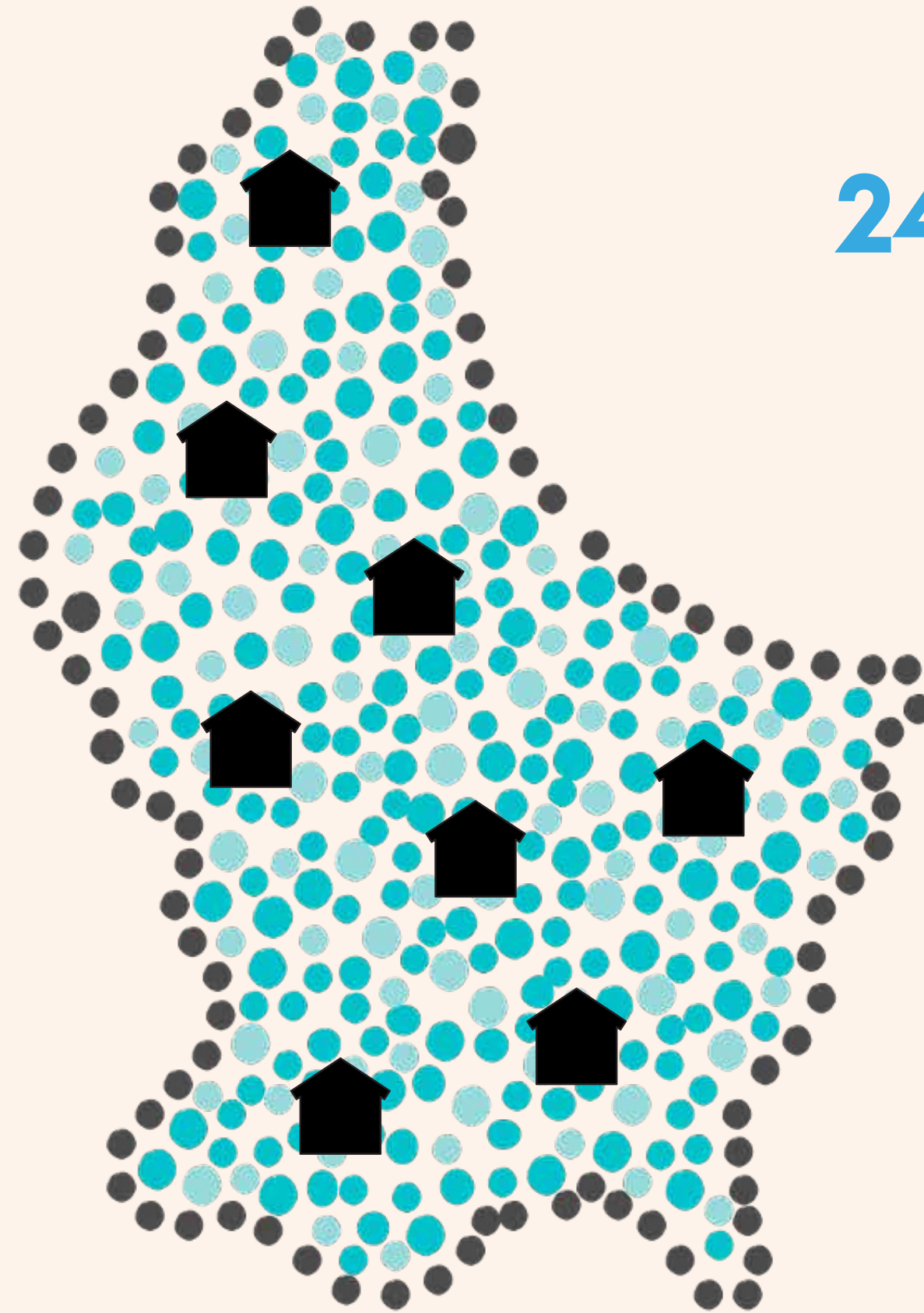
A la production, l'eau en bouteille nécessite combien de fois plus d'énergie que l'eau du robinet ?

- 1) Deux fois plus d'énergie
- 2) Cinq à dix fois plus d'énergie
- 3) Plus de mille fois plus d'énergie

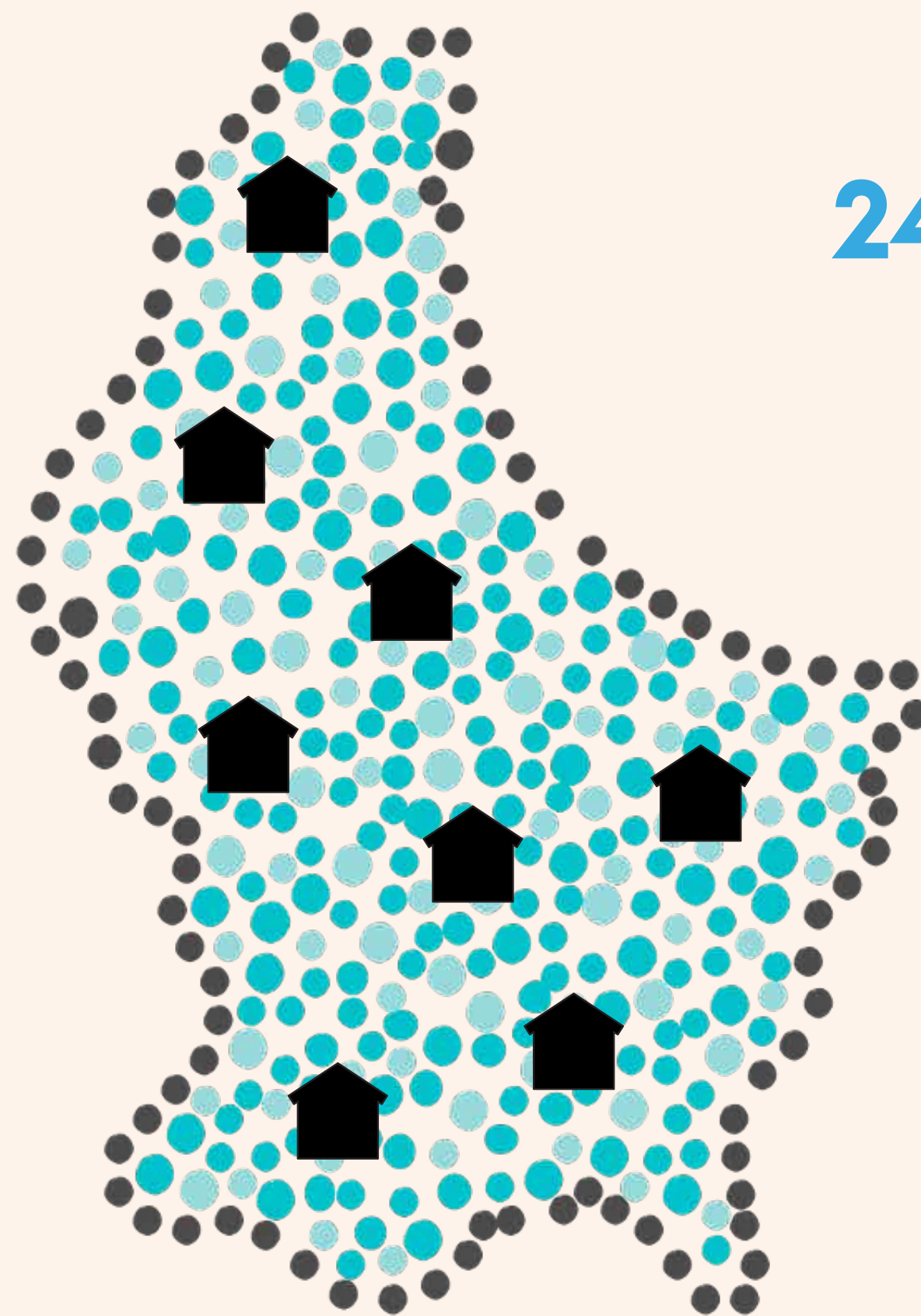


Dans un test à l'aveugle, la plupart des gens ne font plus la différence entre l'eau du robinet et une eau en bouteille.

- 1) Vrai
- 2) Faux



24h/24

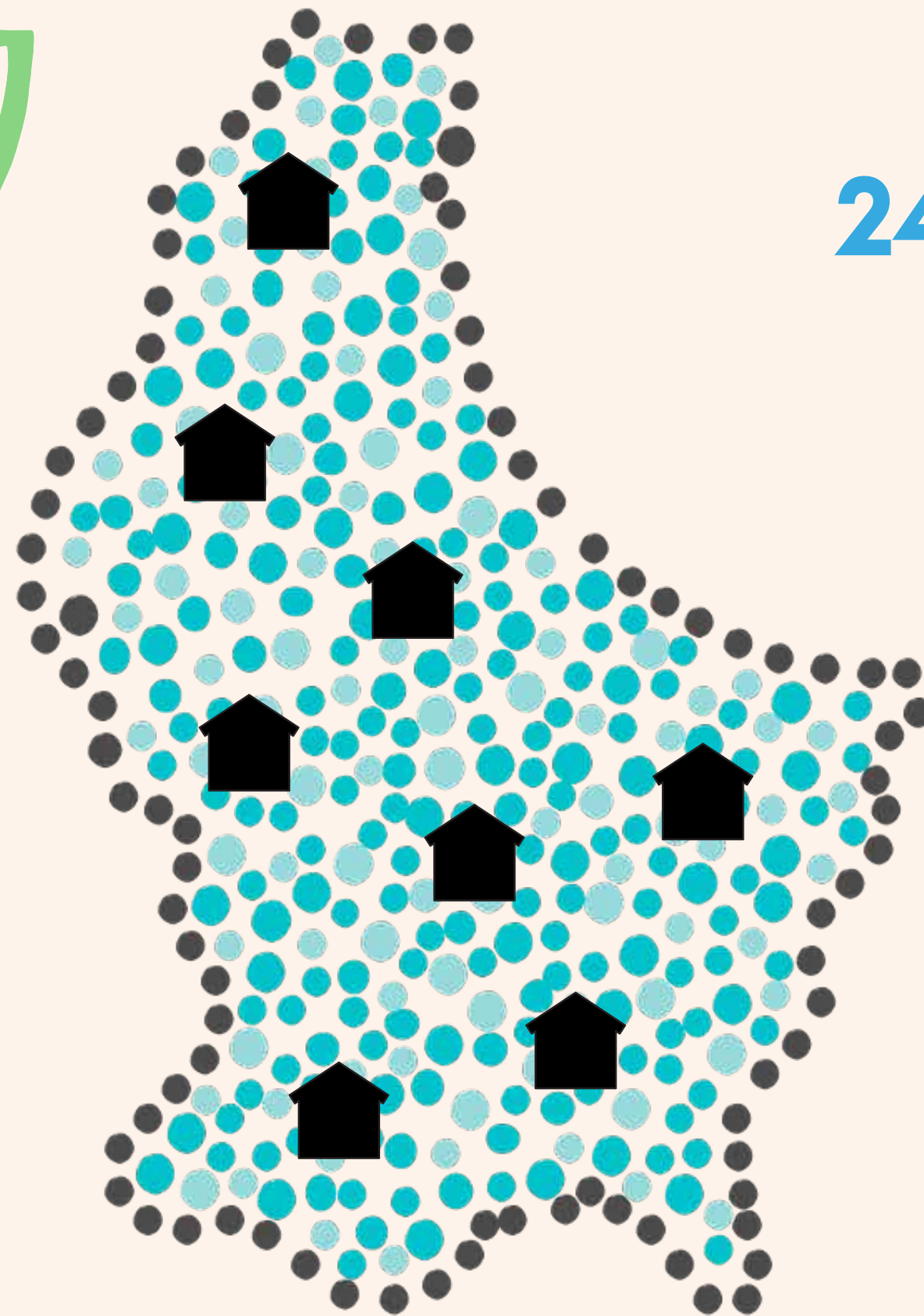


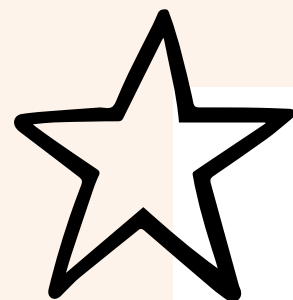
24h/24





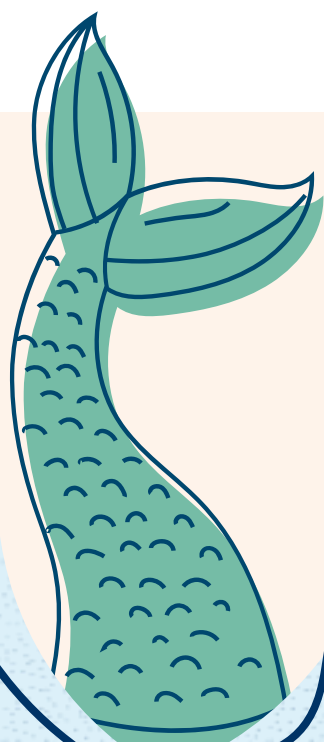
24h/24



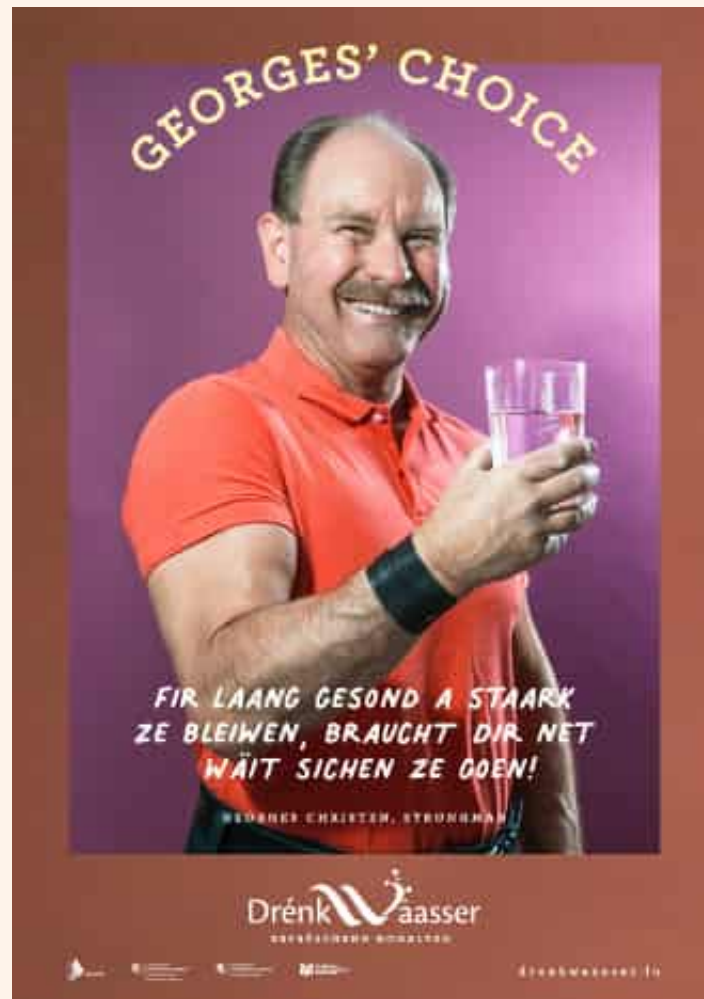


Mission 4

Ambassadeurs de l'eau potable

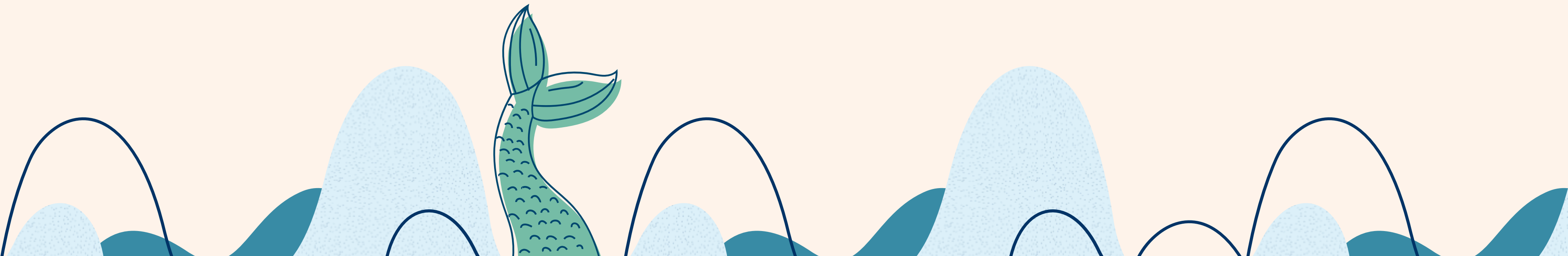


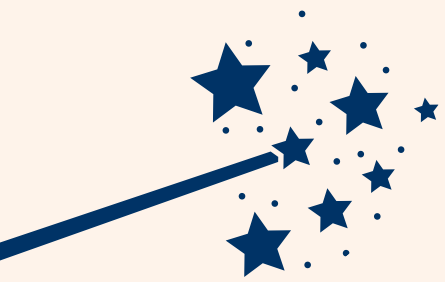
☆ Ambassadeurs de l'eau potable





Le verdict de Mélusine

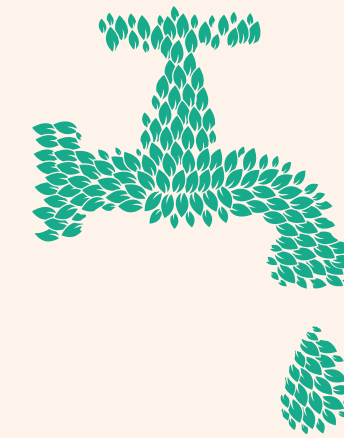




Le verdict de Mélusine

KRUNNEWAASSER

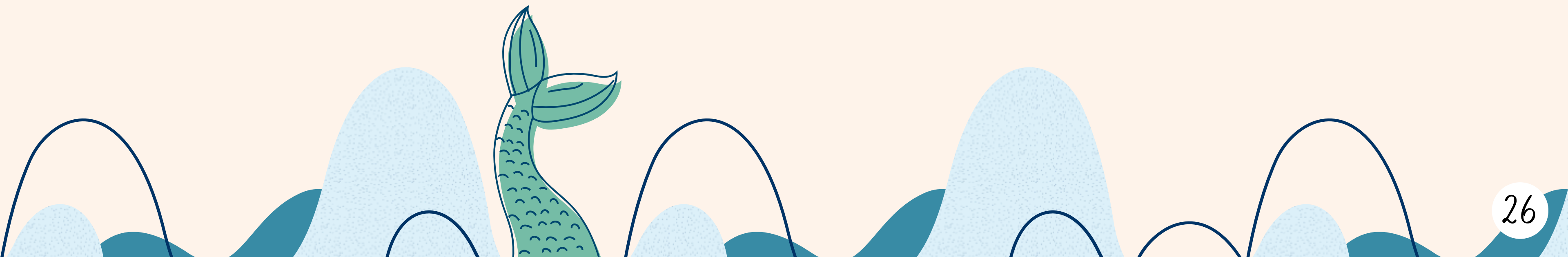
**EAU DU ROBINET*



=

KROUNEWASSER

**EAU ROYALE*





MERCI!



LE GOUVERNEMENT
DU GRAND-DUCHÉ DE LUXEMBOURG
Ministère de l'Environnement, du Climat
et de la Biodiversité

Administration de la gestion de l'eau



association luxembourgeoise
des services d'eau

