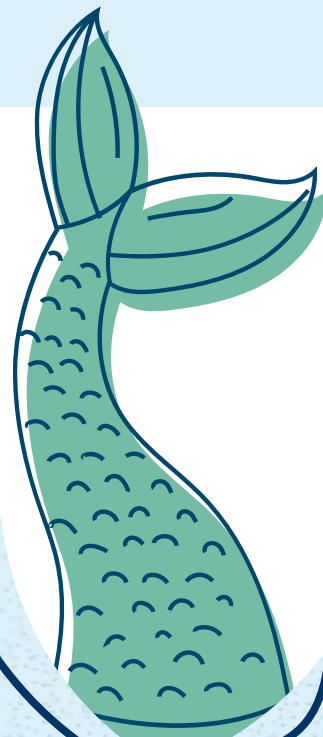
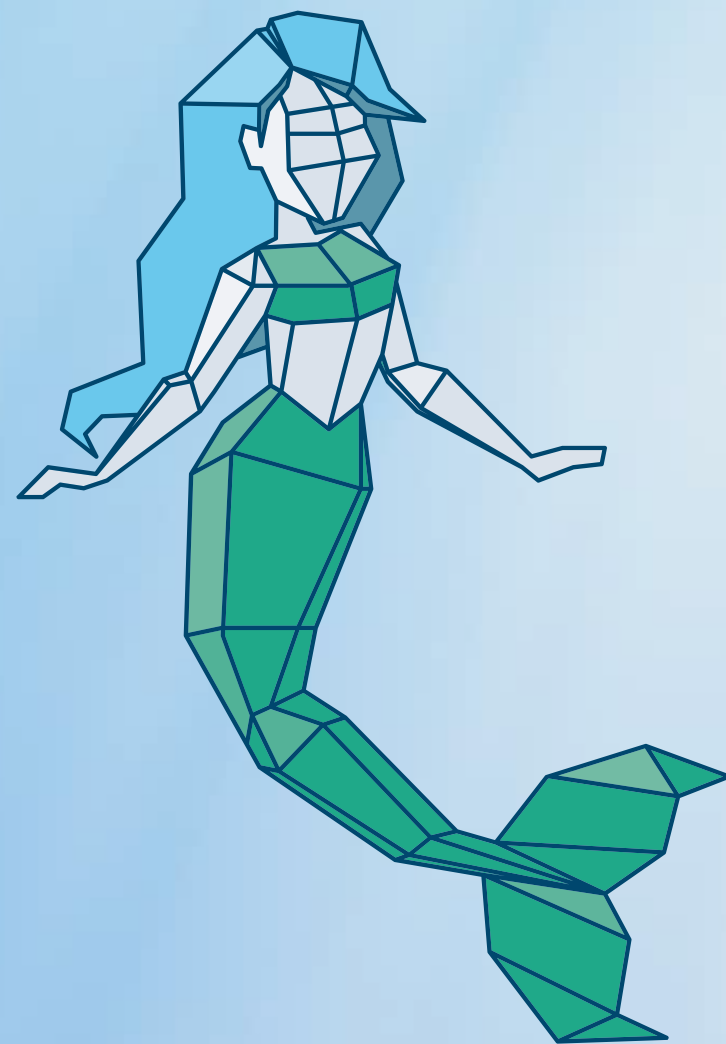


EIST DRÉNKWAASSER

DEM MELUSINA SÄI CHOIX

**NOTRE EAU DU ROBINET - LE CHOIX DE MÉLUSINE*





Bonjour!

Je suis Mélusine.

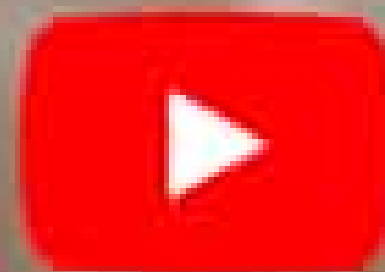
Est-ce que vous connaissez mon histoire?



Melusina's Choice (🇹🇷/🇫🇷) - Entdeck dem Melusina säi ...

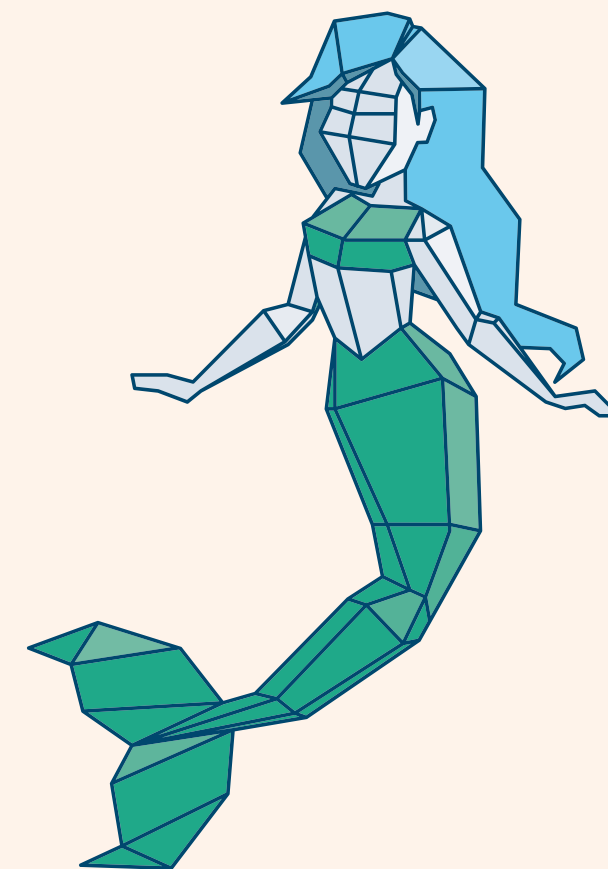


Share



Watch on  YouTube

**Quel est le secret
de l'eau du robinet?**

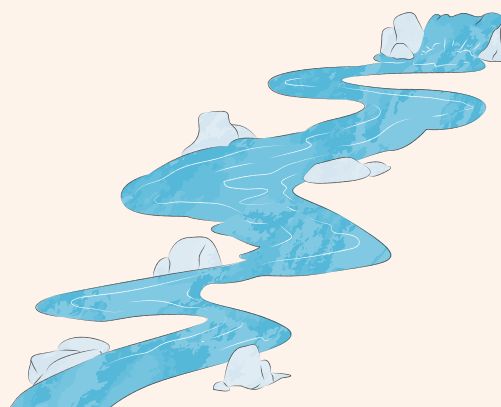


Rivière de pensée



Question 1

L'eau du robinet est-elle la meilleure eau potable?

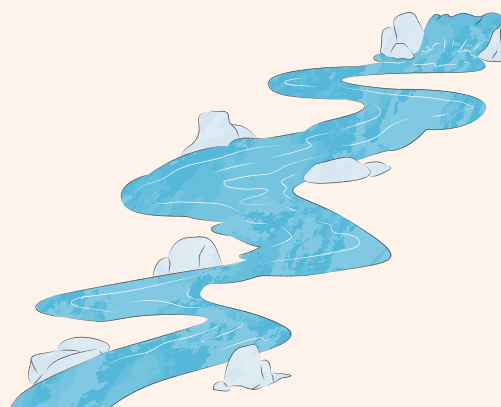


Rivière de pensée



Question 2

*Devrions-nous arrêter d'acheter de l'eau
dans des bouteilles en plastique?*

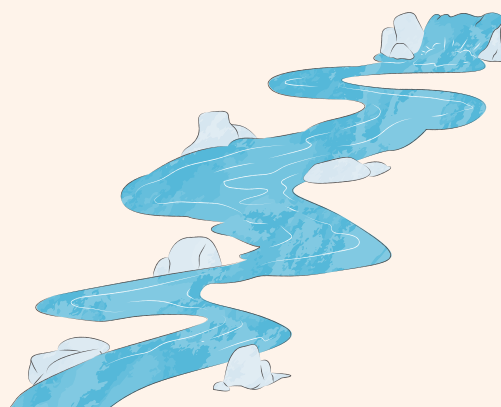


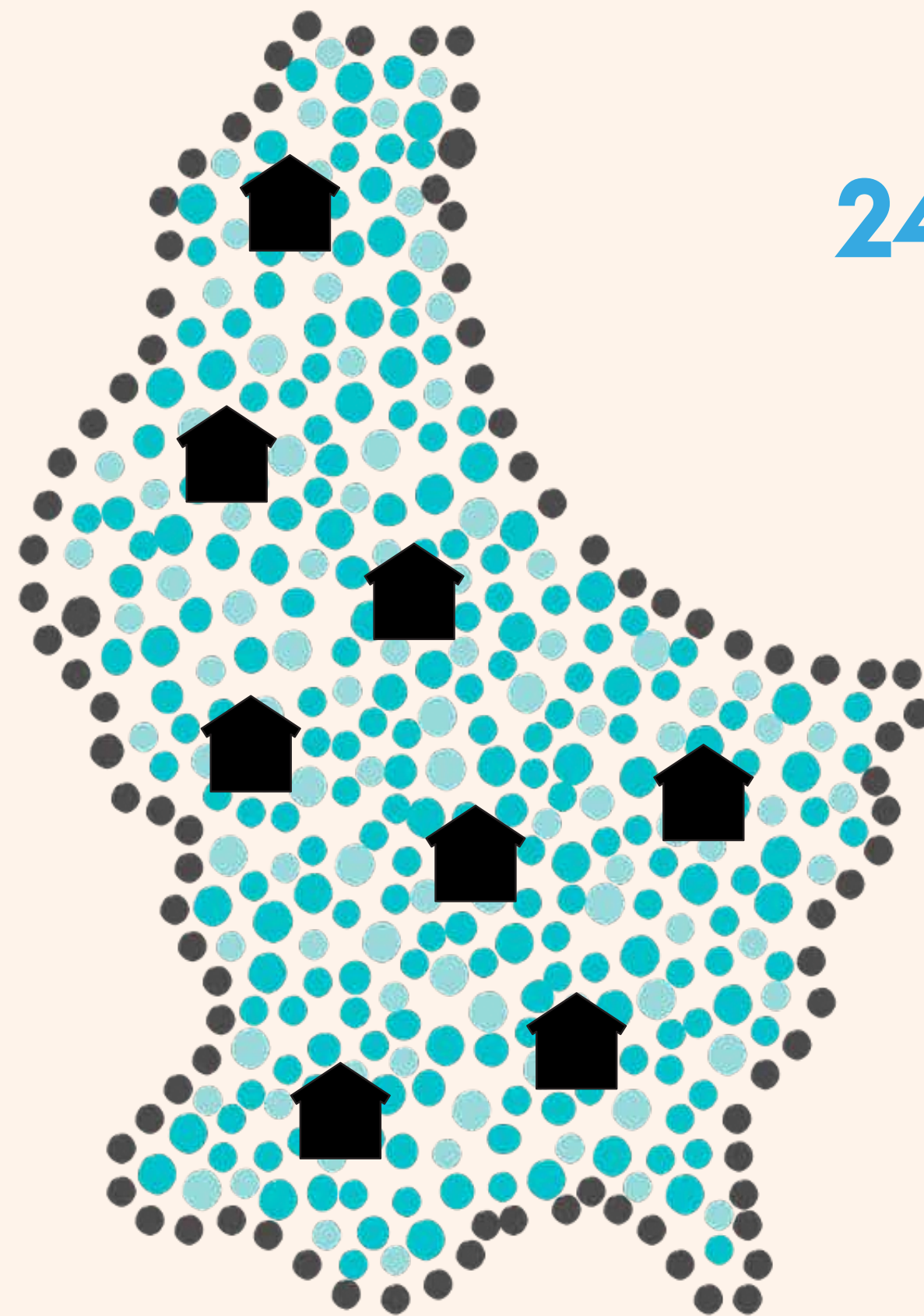
Rivière de pensée



Question 3

Est-ce que nous utilisons trop d'eau potable au Luxembourg?



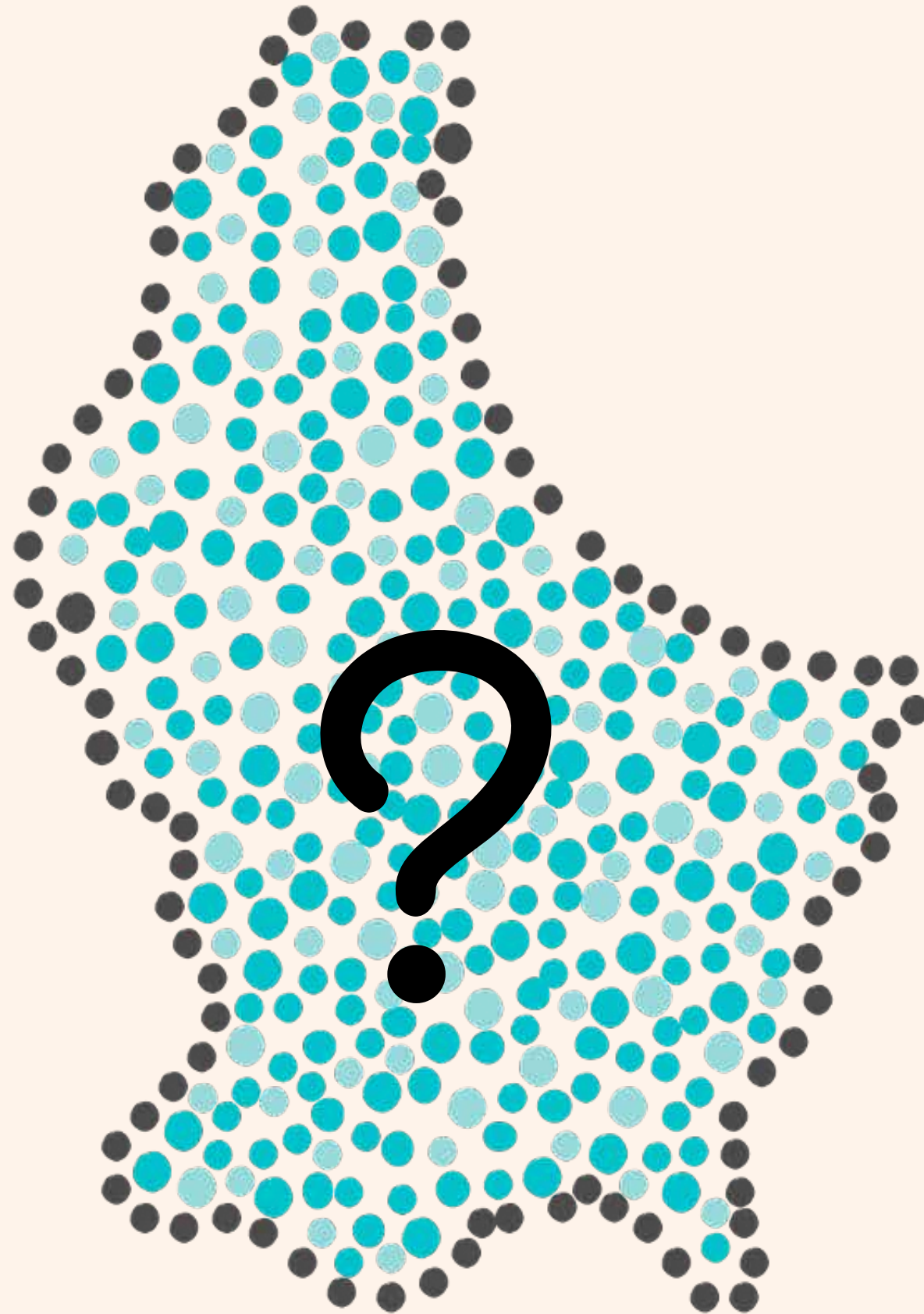
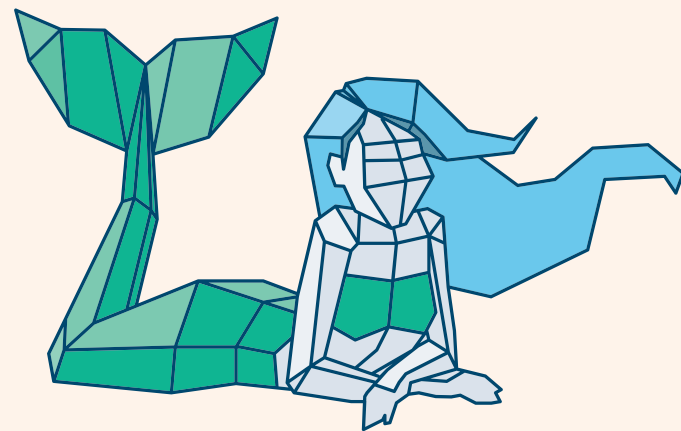


24h/24

Luxembourg: 150 litres
(min: 20 litres)

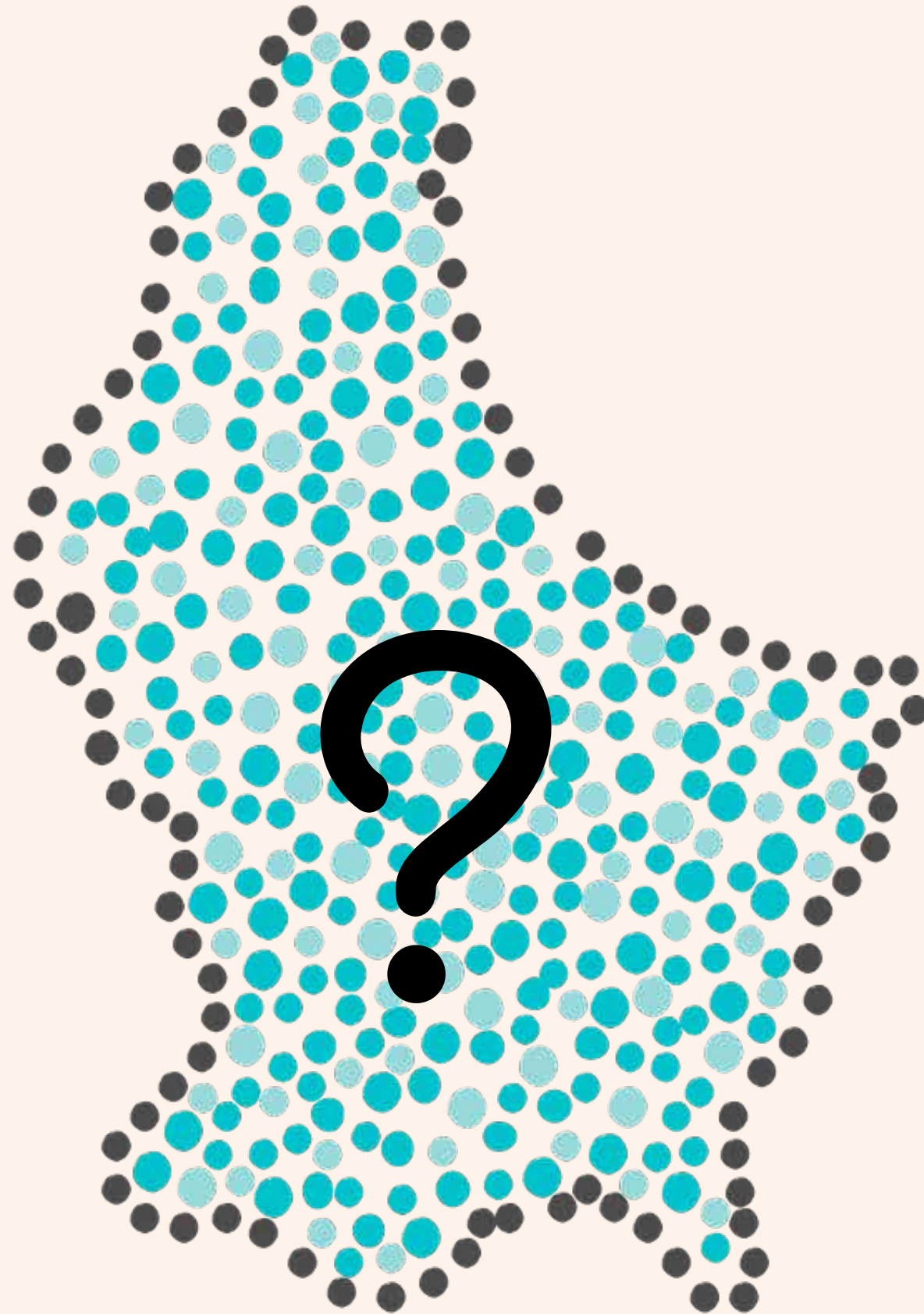


D'où vient l'eau du robinet?





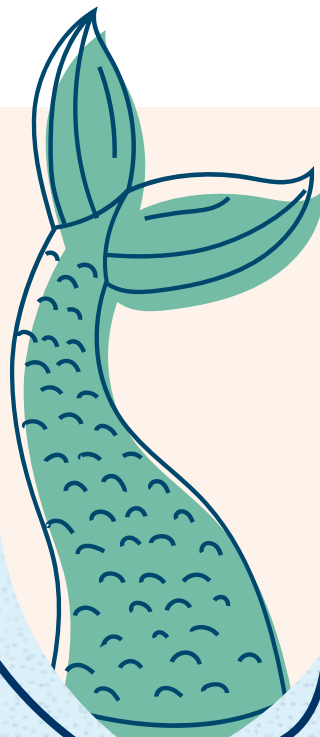
D'où vient l'eau du robinet?

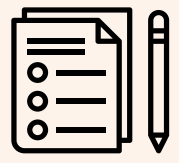




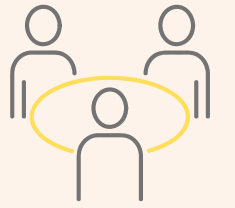
Mission 1

Test à l'aveugle - Goût de l'eau

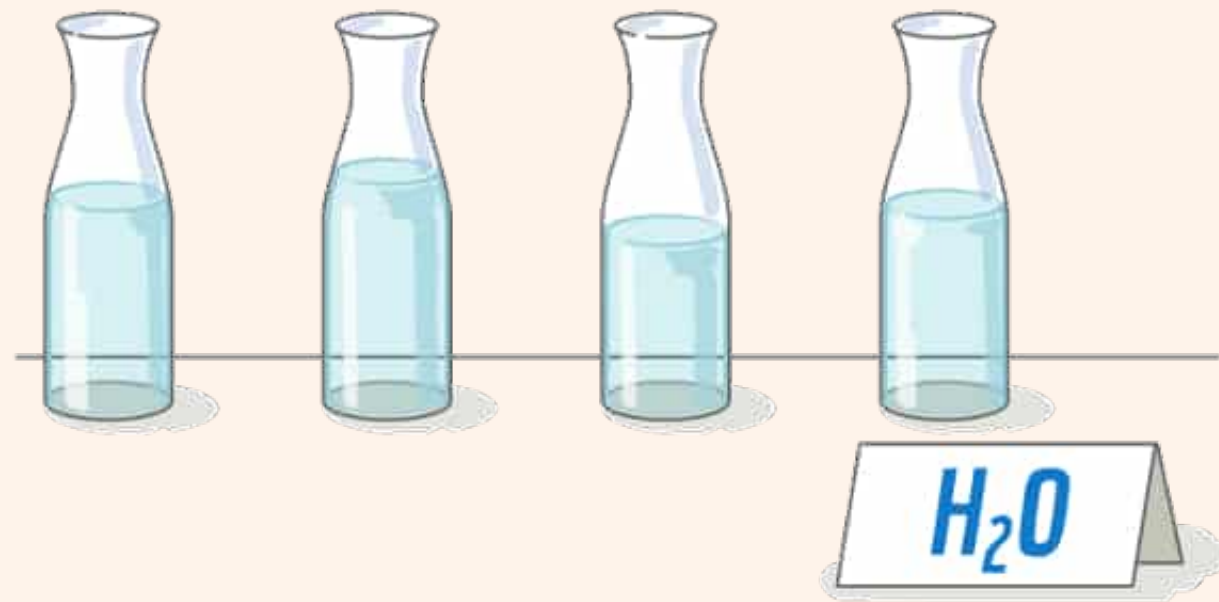




Test à l'aveugle



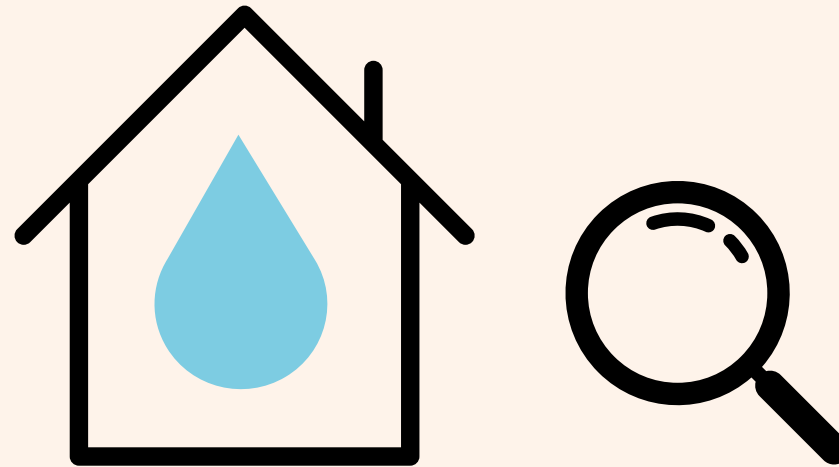
Travail en équipe

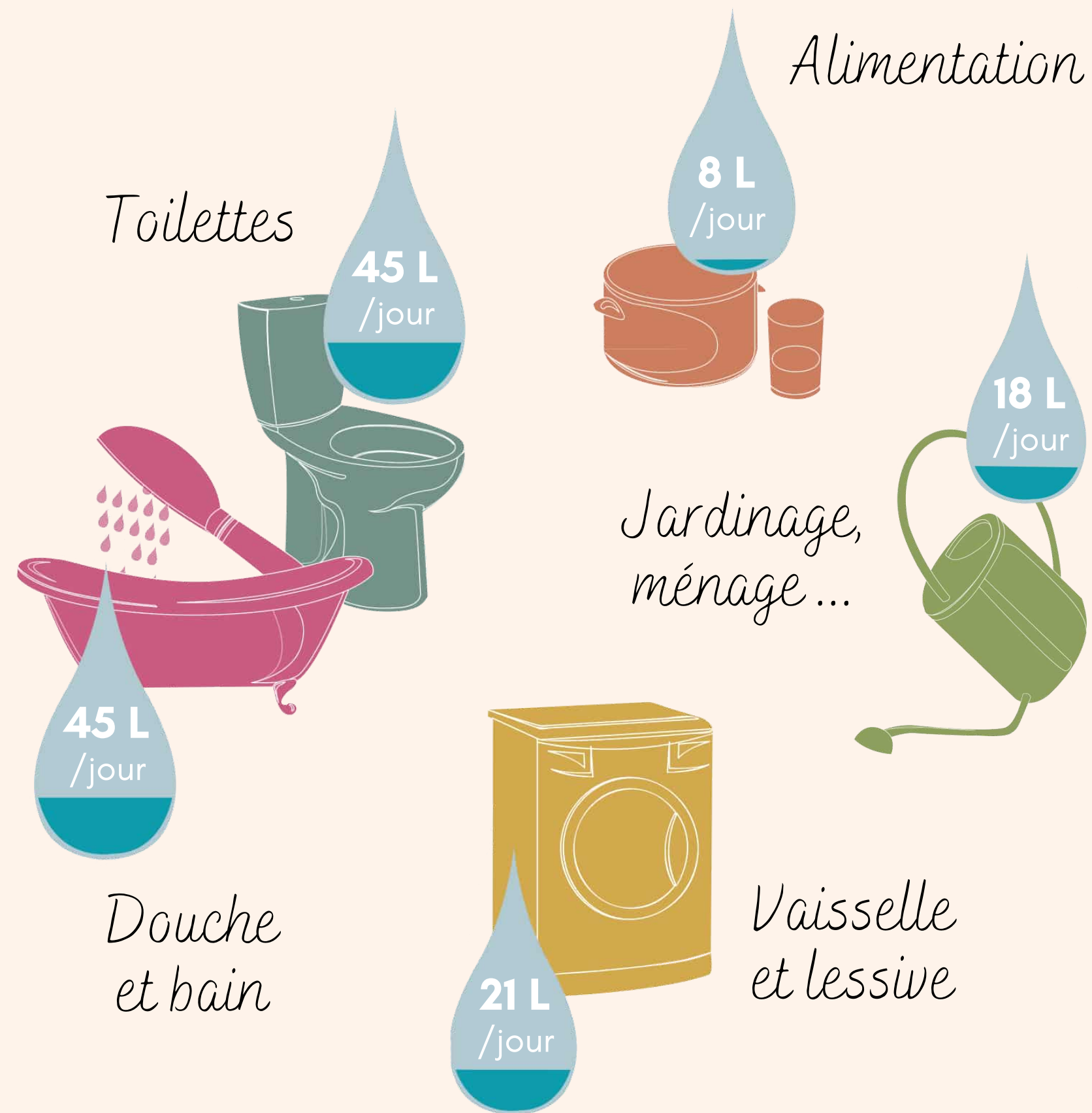


Résultats
et observations:

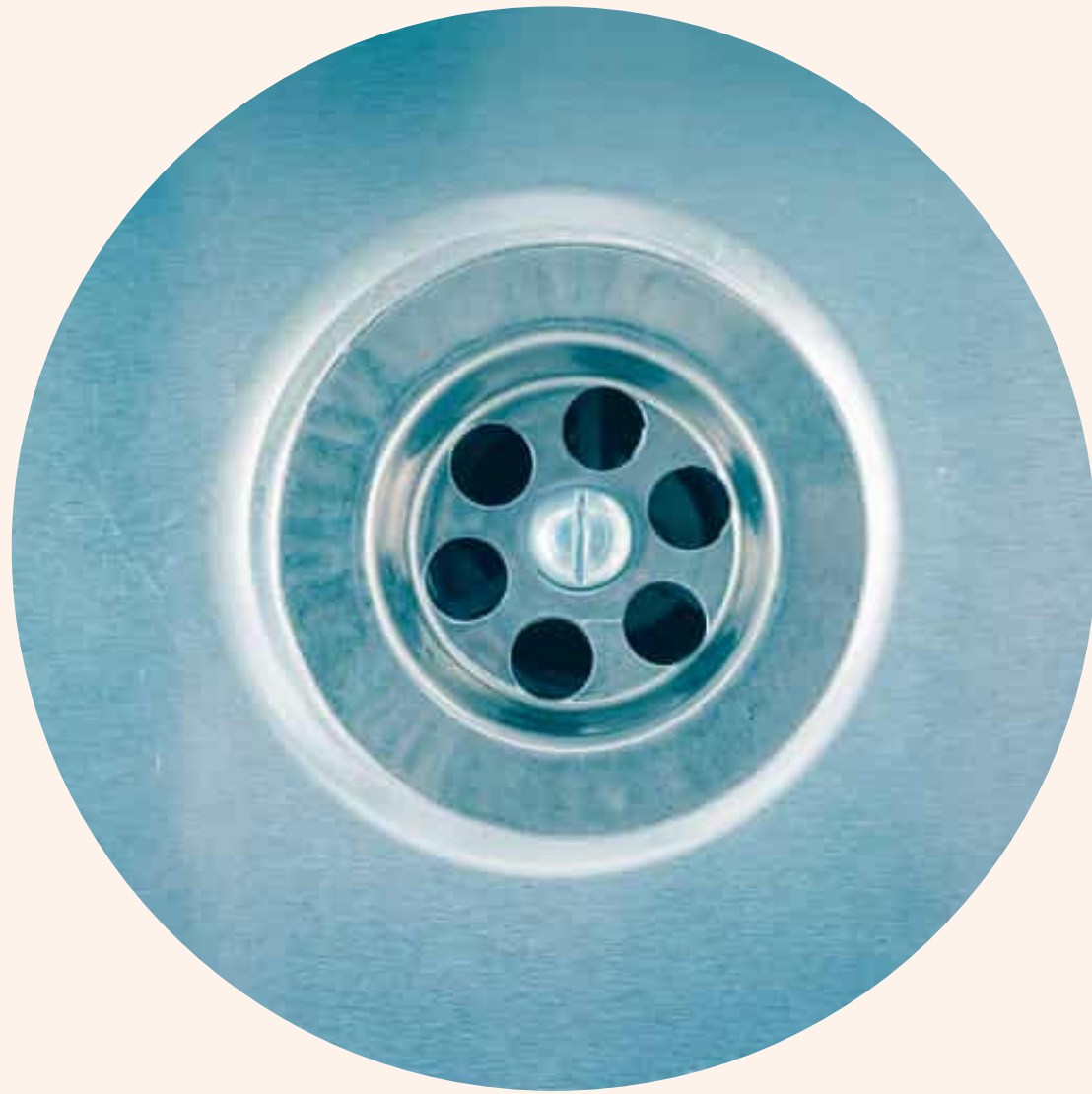


Où utilisons-nous de l'eau potable?





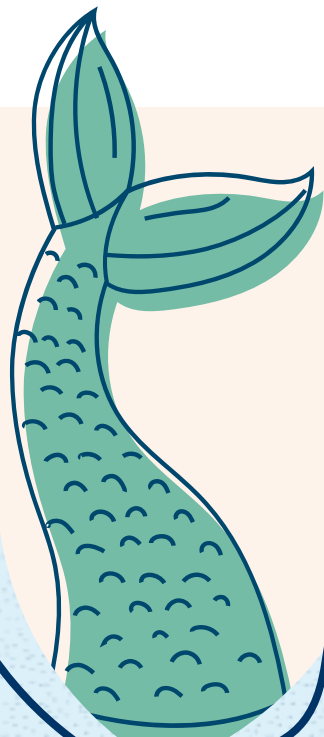
L'eau potable, où va-t-elle après son utilisation?





Mission 2

la pollution de l'eau





La pollution de l'eau

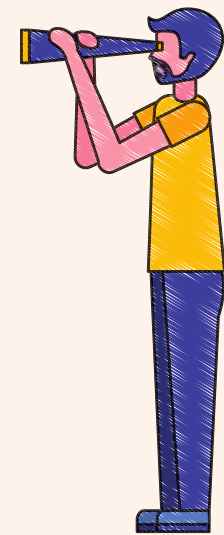


Matériel

- 1 grande bouteille en verre
- du colorant alimentaire rouge



Travail en équipe



Mode opératoire

- 1) Verse un peu d'eau dans la bouteille en verre.
- 2) Ajoute deux gouttes de colorant alimentaire rouge et agite vigoureusement le flacon pour bien mélanger l'eau et le colorant.
- 3) Rajoute progressivement de l'eau dans la bouteille et agite-la vigoureusement à chaque fois.

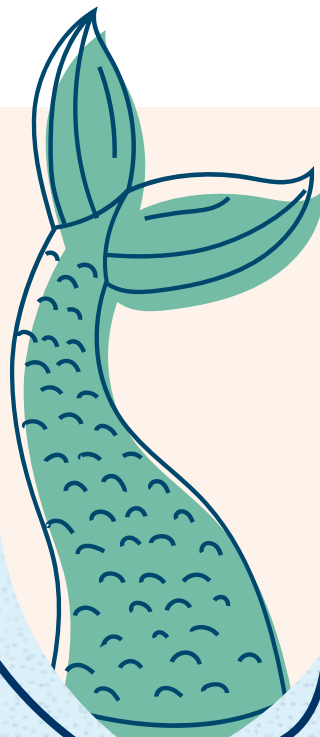


Observations:

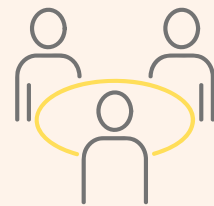


Mission 3

Les lingettes vs le papier toilette



Les lingettes vs le papier toilette



Travail en équipe



Matériel

- 2 grands verres remplis d'eau
- 1 feuille de papier de toilette
- 1 lingette hygiénique
- 1 cuillère pour mélanger
- 1 chronomètre

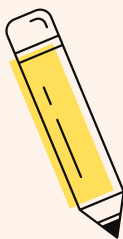


Mode opératoire

- 1) Placez la lingette et la feuille de papier toilette séparément dans un grand verre d'eau **pendant 1 min.**
- 2) Sortez les deux feuilles de l'eau et étalez-les sur une surface plane. Observez leur état.
- 3) Remettez les deux feuilles dans les verres à eau.
- 4) **Après 5 minutes**, répétez les étapes 2 et 3.
- 5) **Après 10 minutes**, répétez l'étape 2.



Observations:

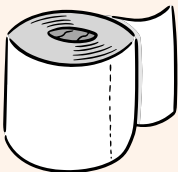


Etat après 1 min

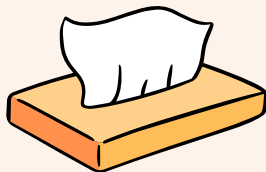
Etat après 5 min

Etat après 10 min

(nombre de morceaux)



Papier toilette



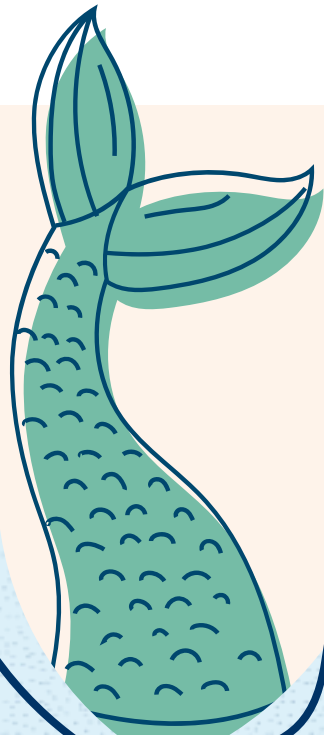
Lingette

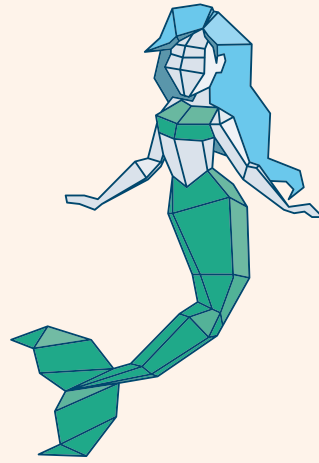
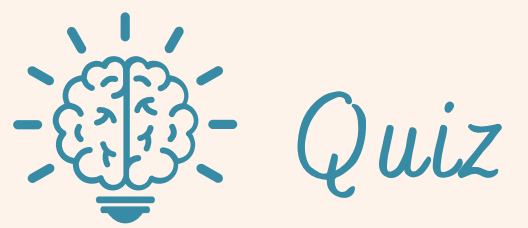




Mission 4

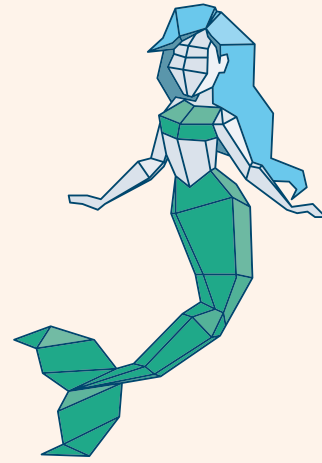
Quiz





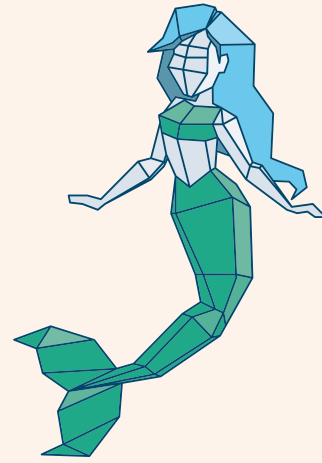
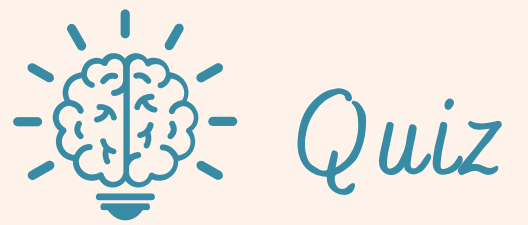
Quelle est la formule chimique de l'eau ?

- 1) N_2
- 2) H_2O
- 3) O_2



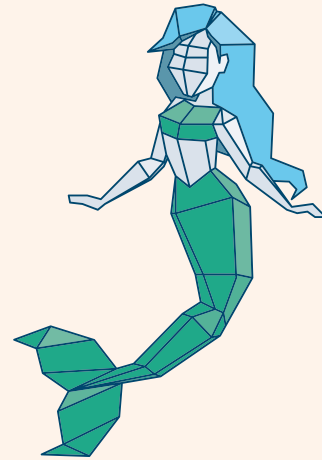
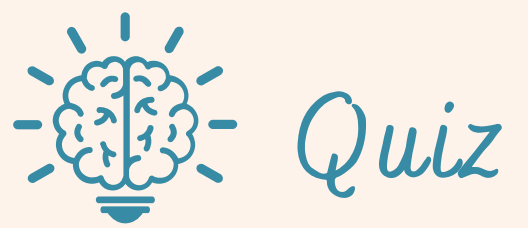
Existe-t-il des espèces vivantes sur Terre qui puissent survivre sans eau ?

- 1) Oui, certaines espèces animales et végétales n'ont pas besoin d'eau.
- 2) Non, toutes les espèces vivantes ont besoin d'eau.



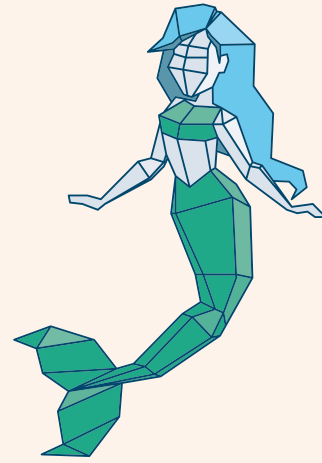
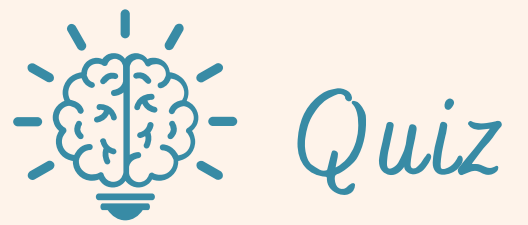
Dans le corps humain adulte, quel pourcentage représente l'eau ?

- 1) 10 %
- 2) 30 %
- 3) 60 %



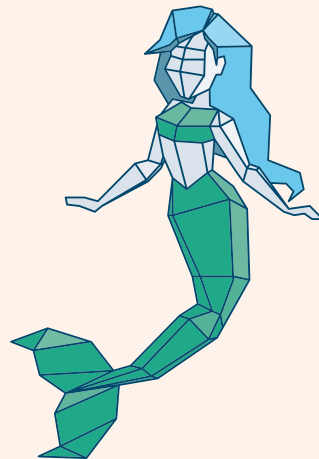
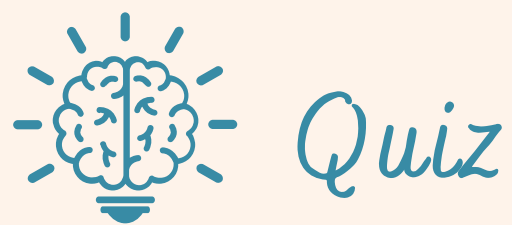
Combien de litres d'eau le corps humain perd-il chaque jour ?

- 1) 1 litre
- 2) 2-3 litres
- 3) 10 litres



Combien de temps un humain peut-il survivre sans boire de l'eau ?

- 1) 3 jours
- 2) 1 semaine
- 3) 2 semaines

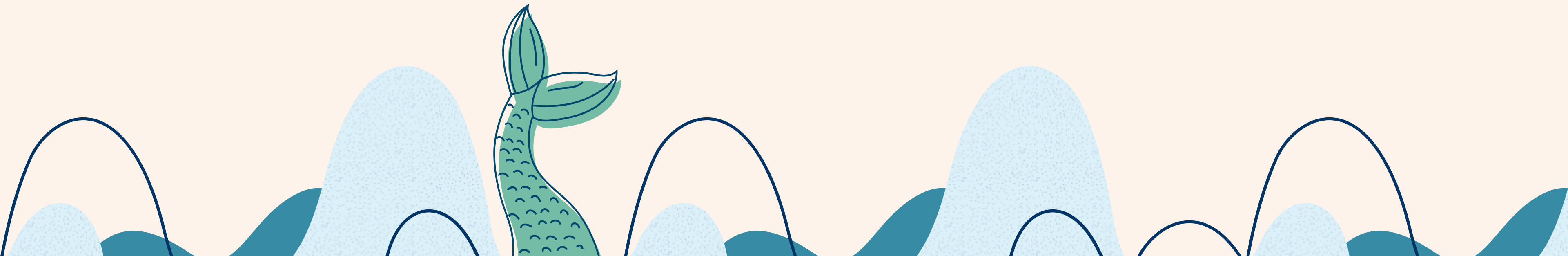


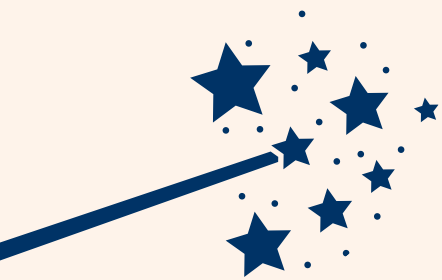
*Combien d'analyses de la qualité de l'eau du robinet
sont réalisées chaque année au Luxembourg ?*

- 1) 200
- 2) 4.000
- 3) Plus de 10.000



Le verdict de Mélusine

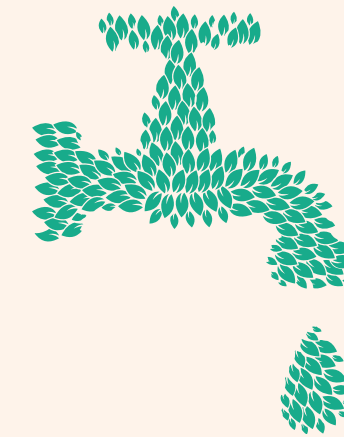




Le verdict de Mélusine

KRUNNEWAASSER

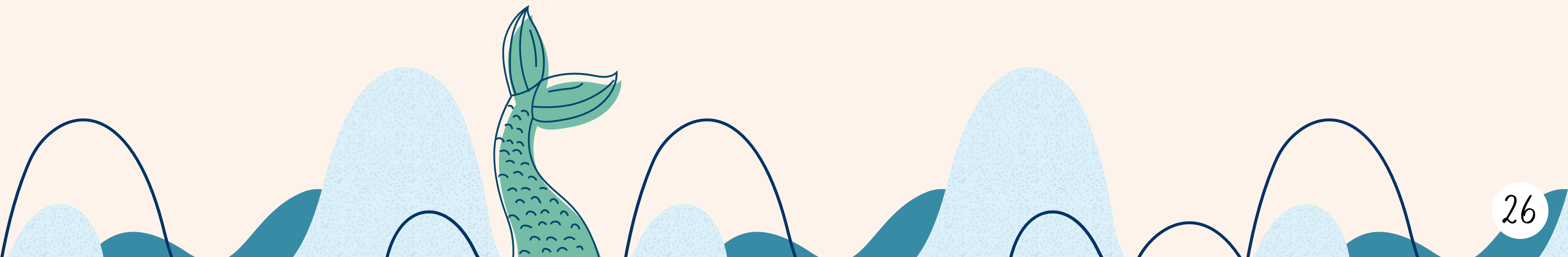
**EAU DU ROBINET*

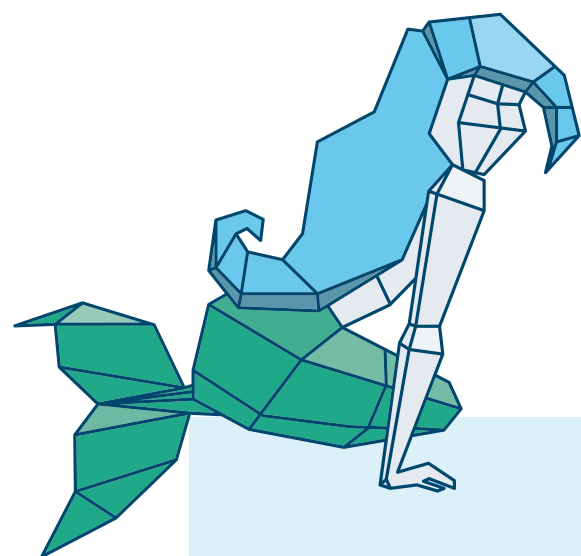


=

KROUNEWASSER

**EAU ROYALE*





MERCI!



LE GOUVERNEMENT
DU GRAND-DUCHÉ DE LUXEMBOURG
Ministère de l'Environnement, du Climat
et de la Biodiversité

Administration de la gestion de l'eau

