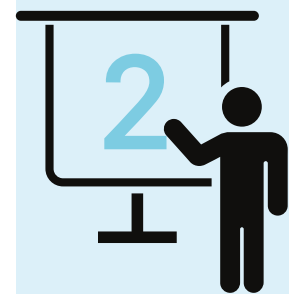
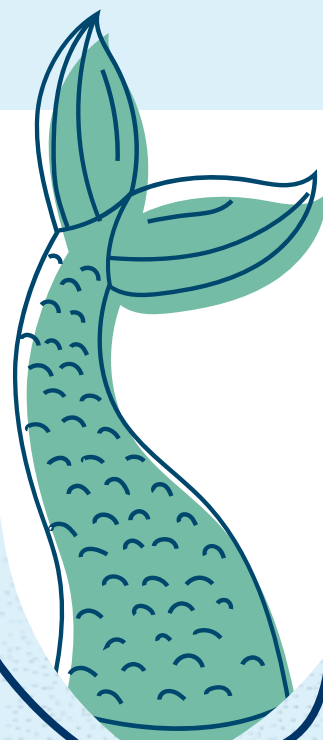


EIST DRÉNKWAASSER

DEM MELUSINA SÄI CHOIX



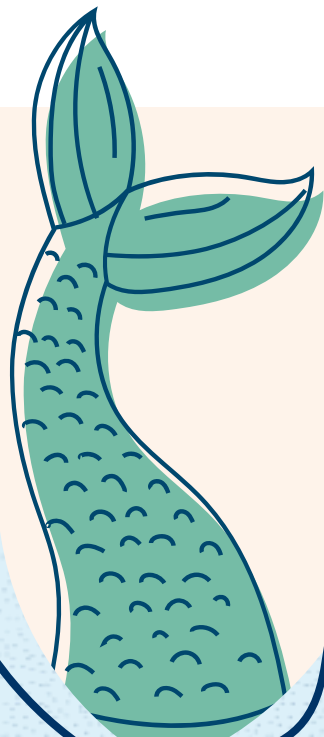
**NOTRE EAU DU ROBINET - LE CHOIX DE MÉLUSINE*





Acte 2

Un produit local naturel



Le cycle naturel de l'eau

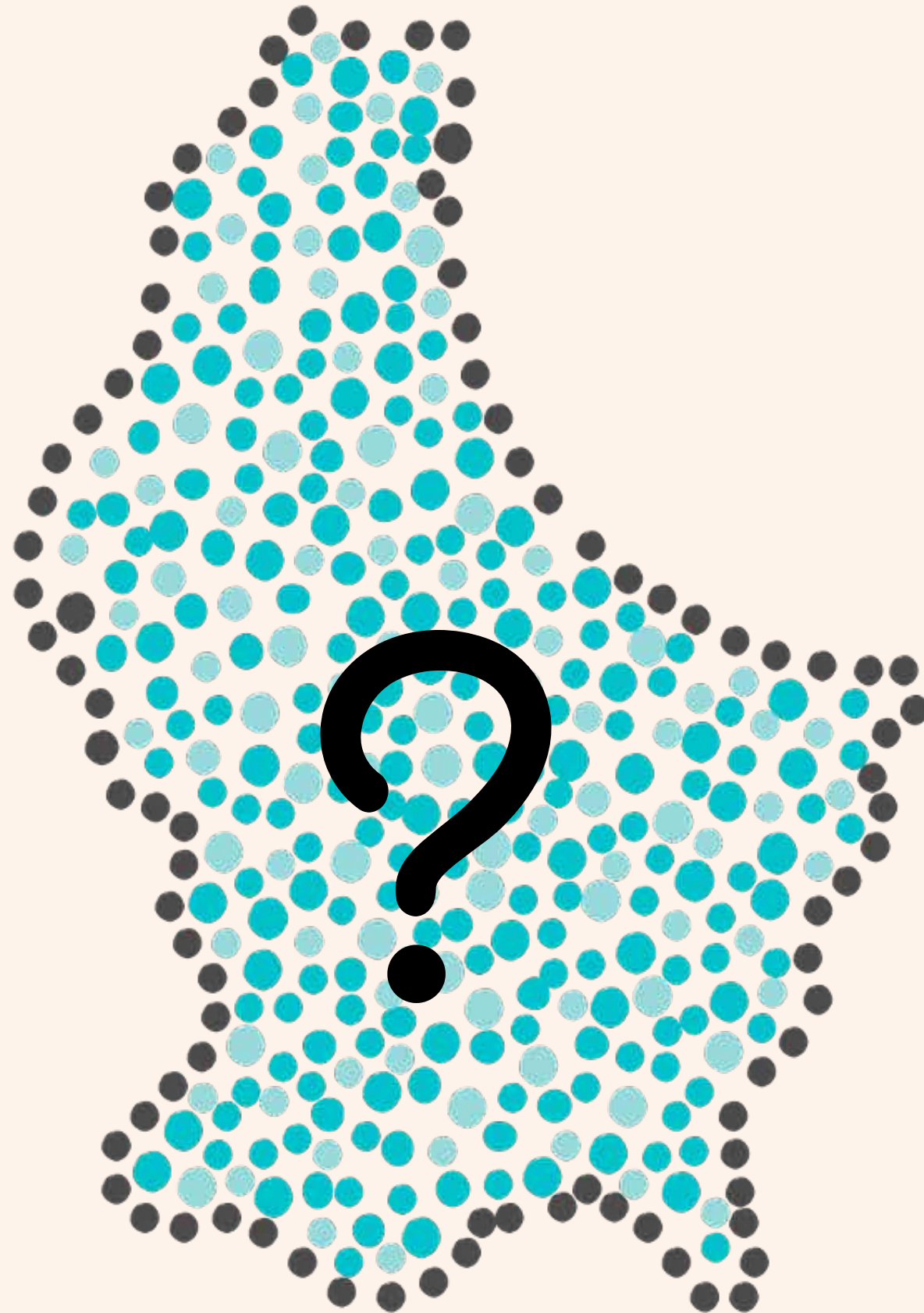
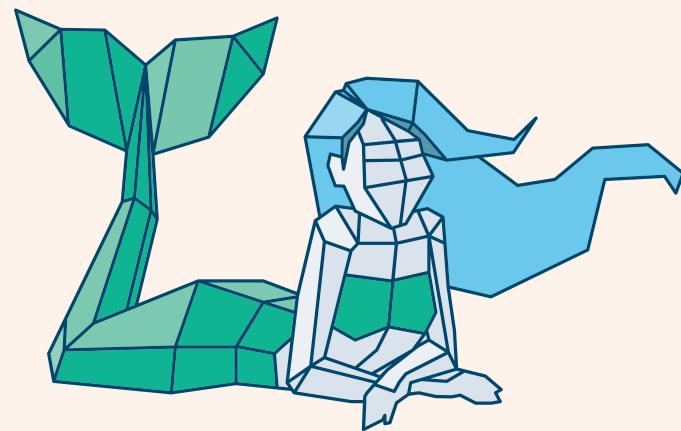




D'où vient l'eau du robinet?



Acte 2



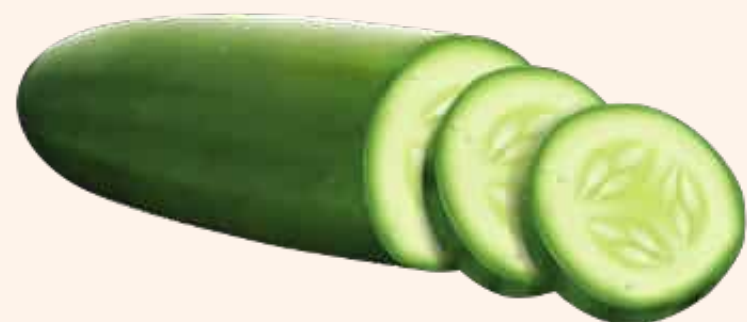


D'où vient l'eau du robinet?

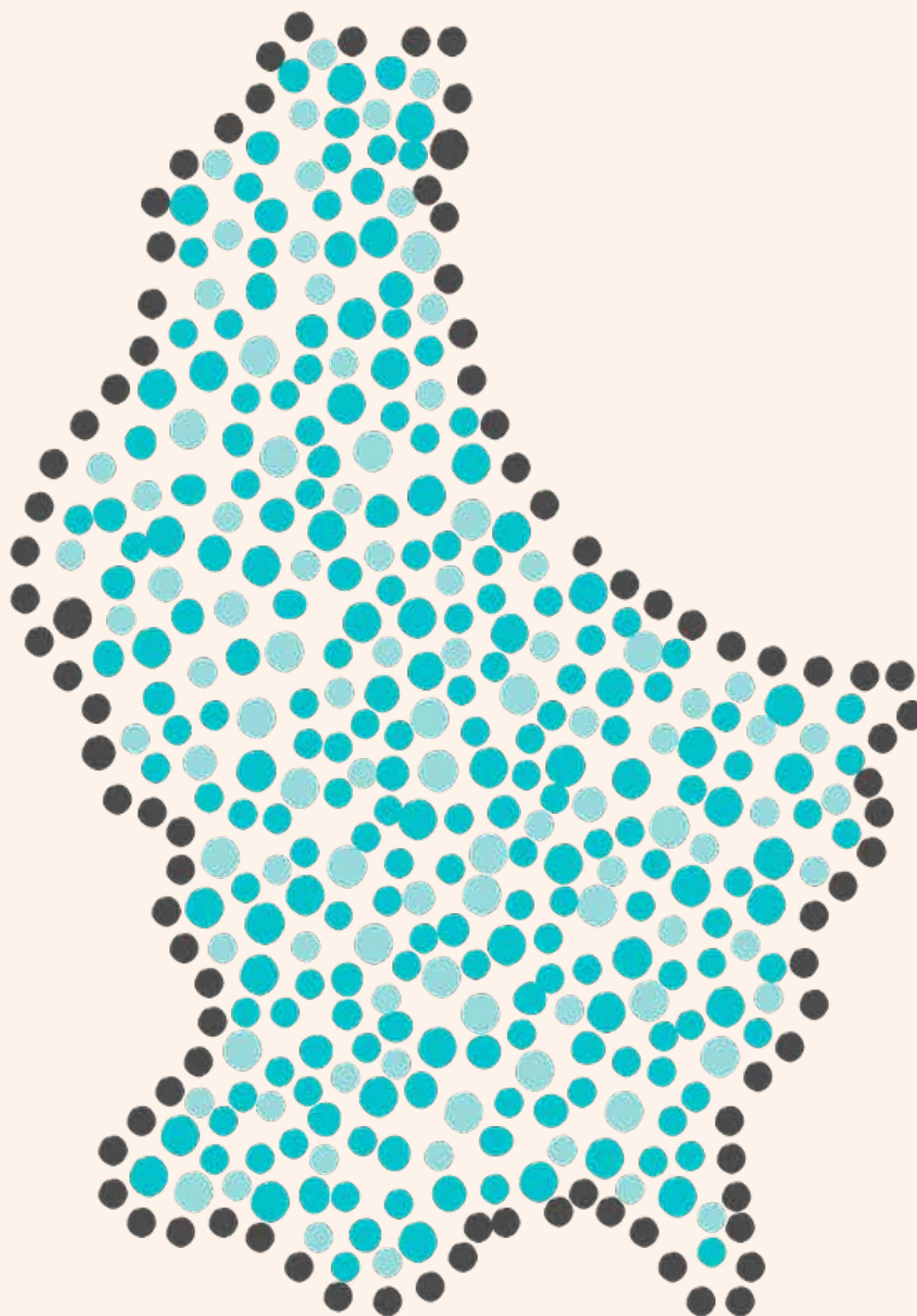


Acte 2

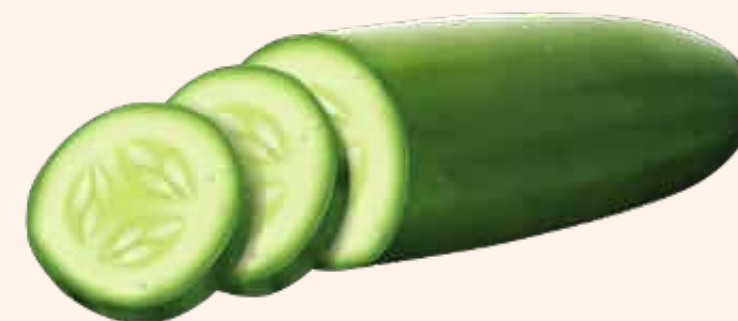
50%



**Eaux
souterraines**



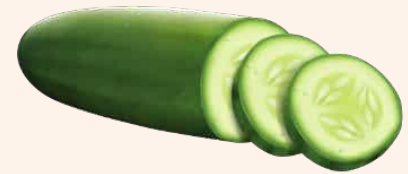
50%



**Eaux
de surface**



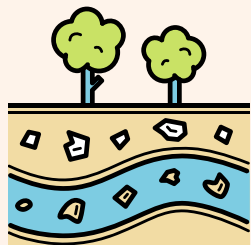
D'où vient l'eau du robinet?



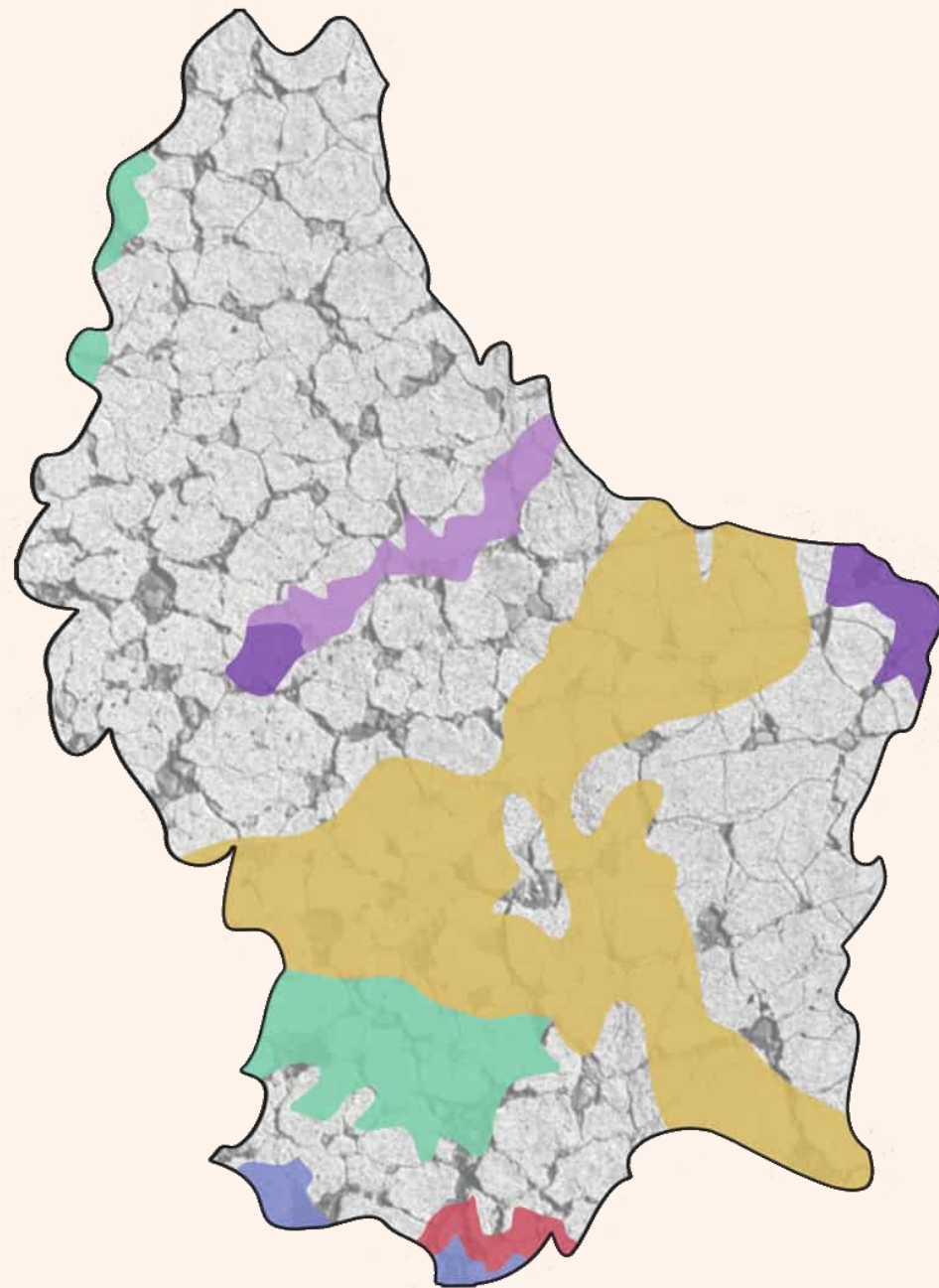
Fournisseur n°1:

Les réservoirs souterrains

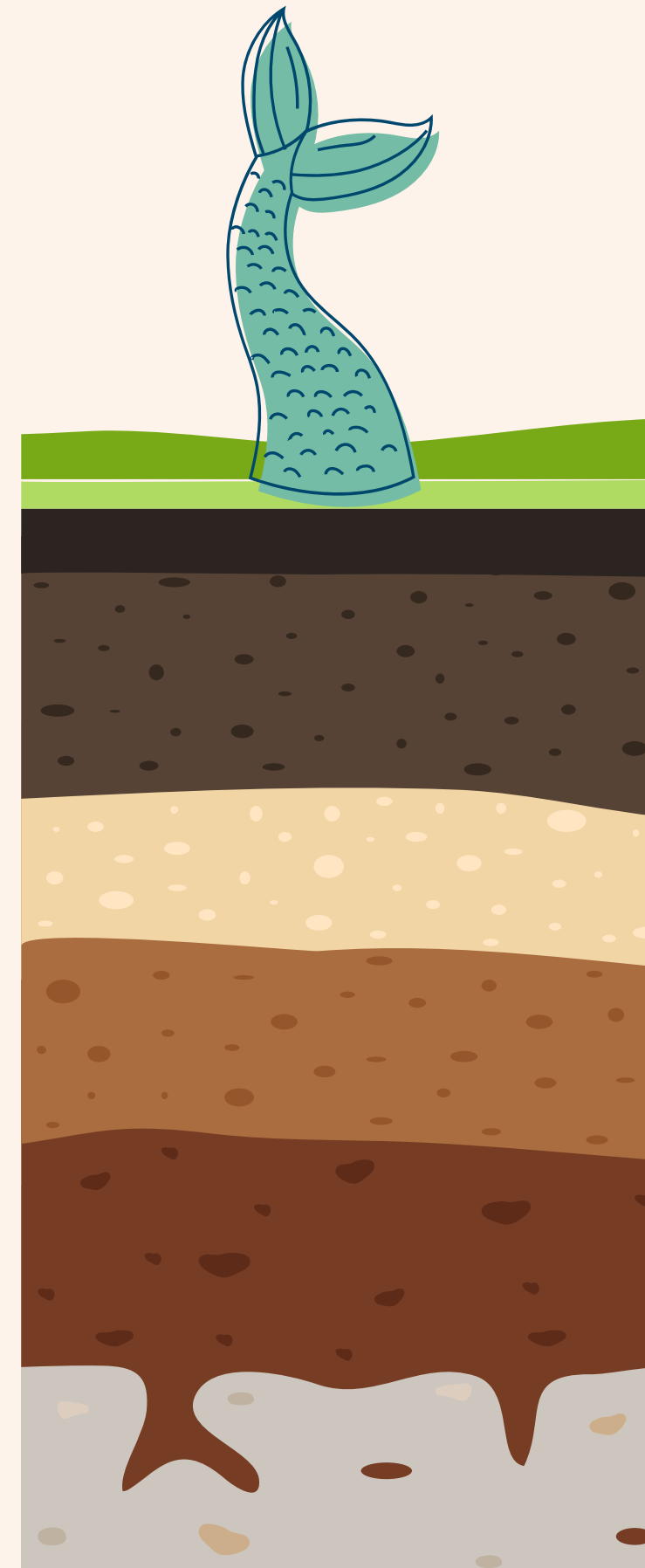
L'eau de pluie s'infiltre
et remplit les aquifères.



Où se trouve le grès
luxembourgeois?



Acte 2

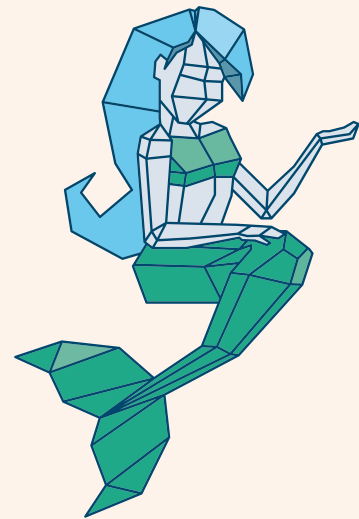




D'où vient l'eau du robinet?

Acte 2

Nos aquifères:



Lias
moyen



Dogger



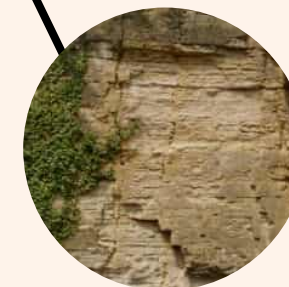
Grès bigarré



Grès de
Luxembourg



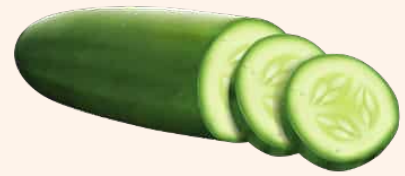
Muschelkalk
supérieur



10 5 0 10km

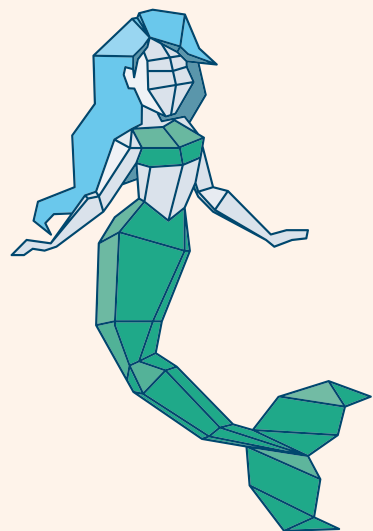
D'où vient l'eau du robinet?

Acte 2



Fournisseur n°1:
Les réservoirs souterrains

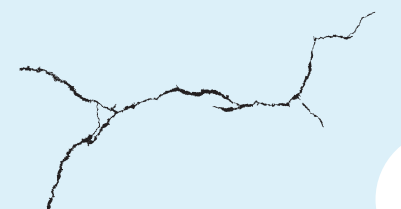
Le Grès de Luxembourg



Perméabilité double

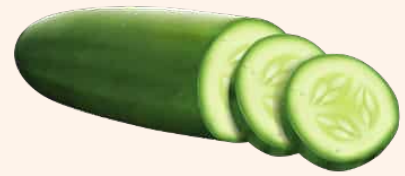
Pores 

Fractures



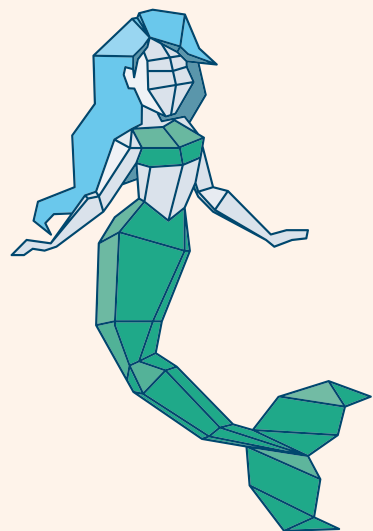
D'où vient l'eau du robinet?

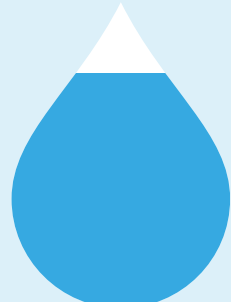
Acte 2



Fournisseur n°1:
Les réservoirs souterrains

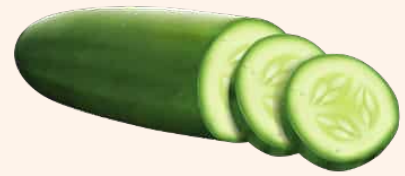
Le Grès de Luxembourg




80%

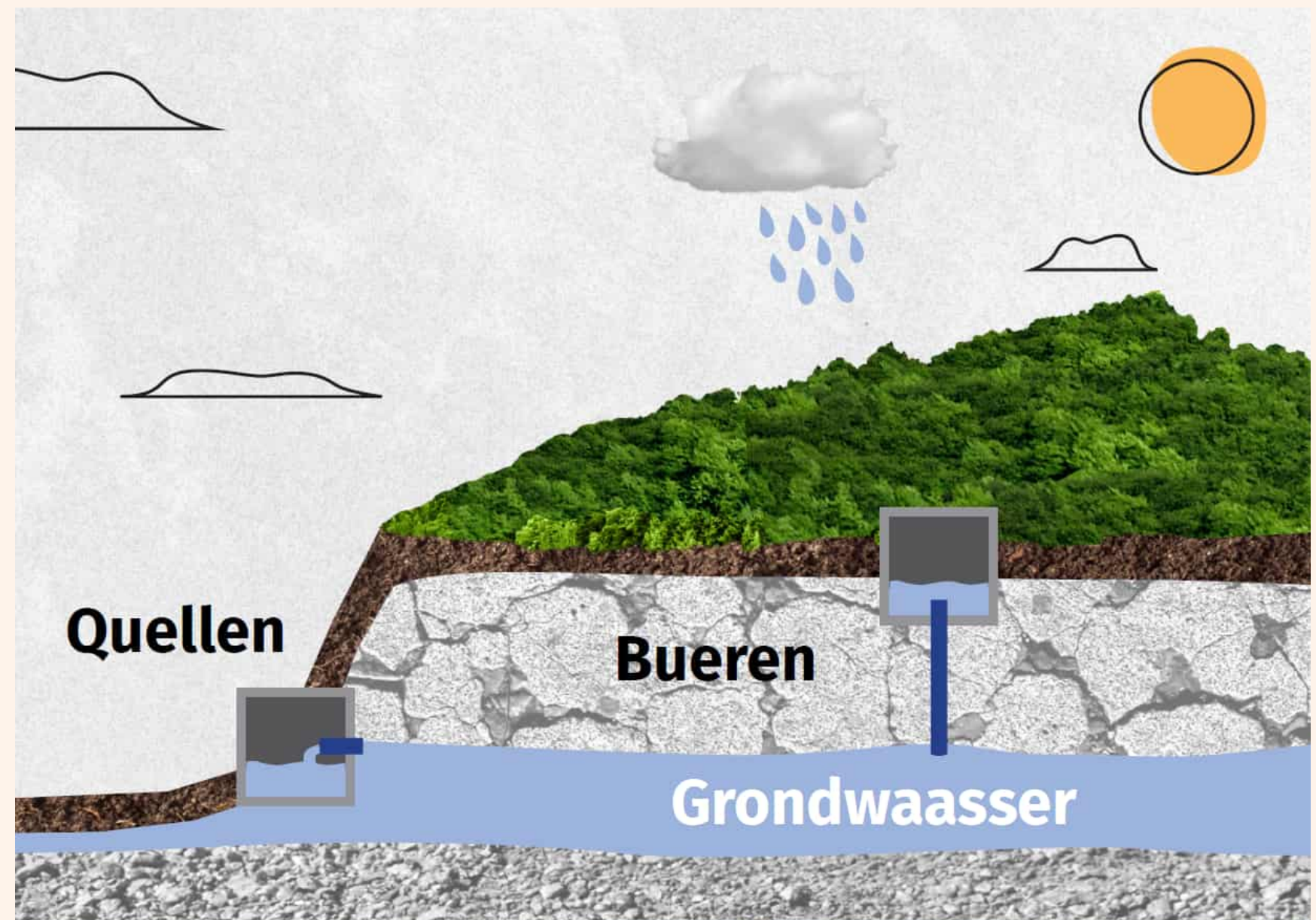
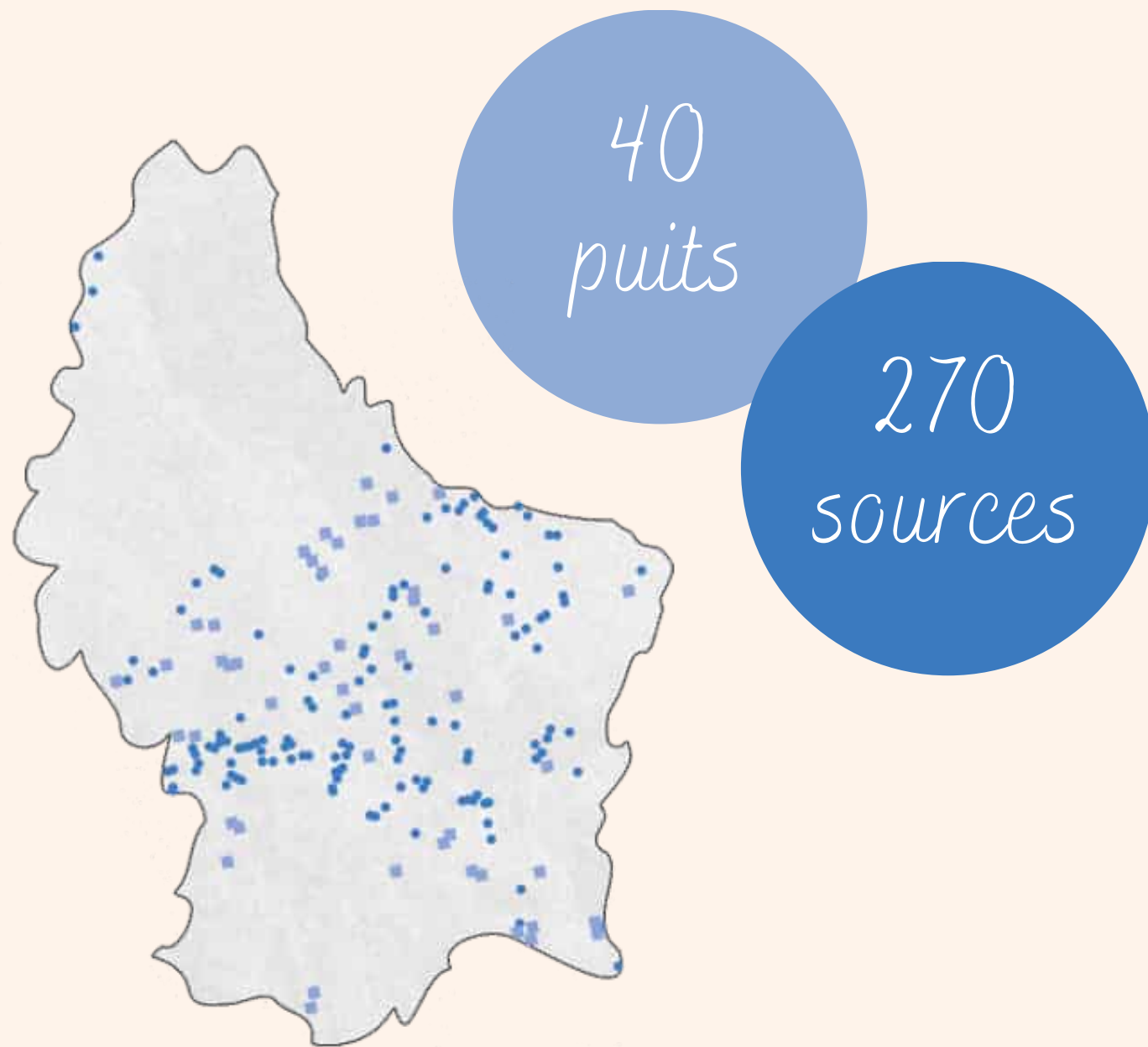
D'où vient l'eau du robinet?

Acte 2



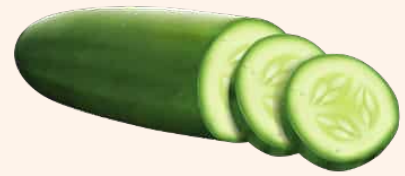
Fournisseur n°1:

Les réservoirs souterrains



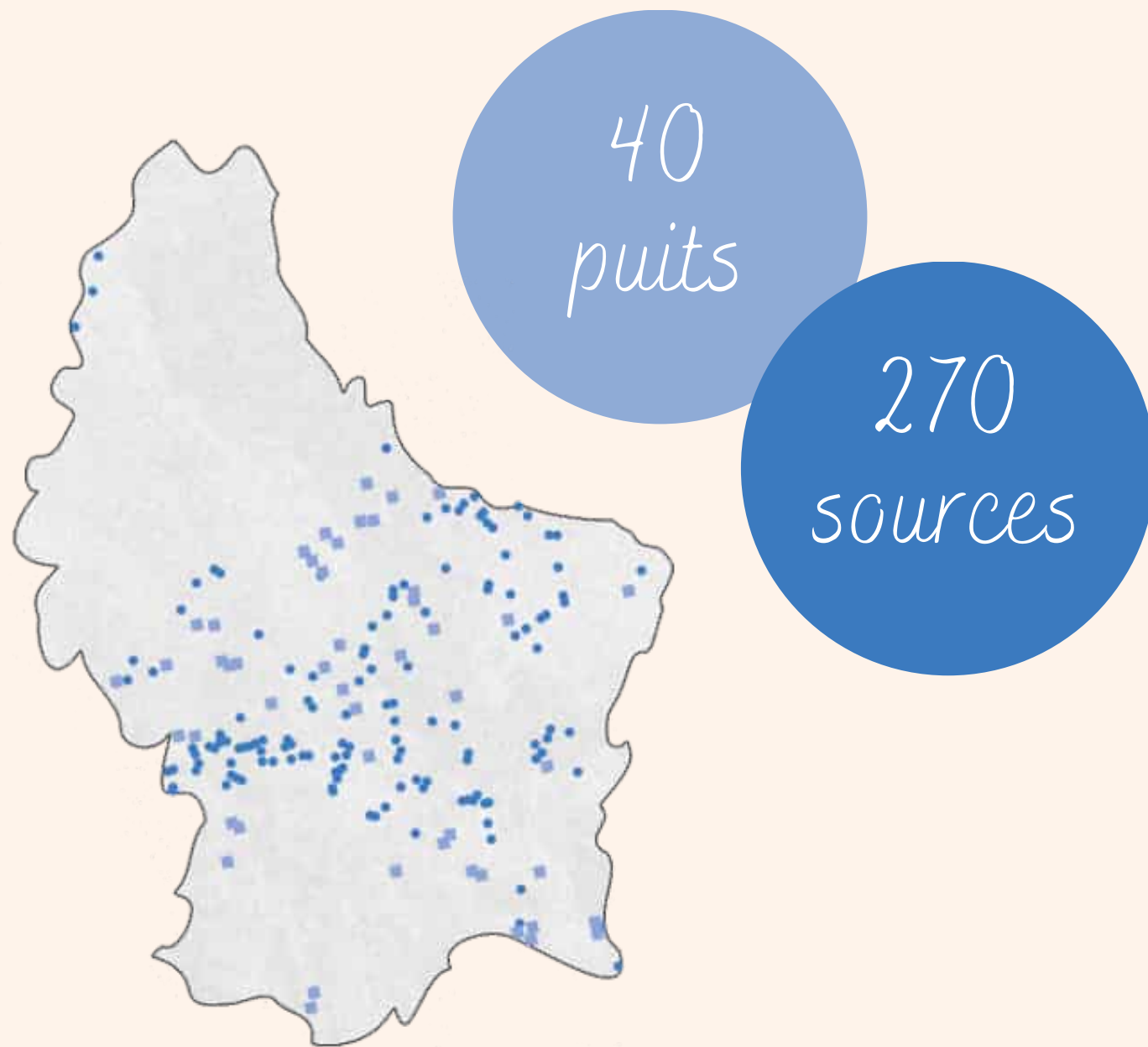
D'où vient l'eau du robinet?

Acte 2

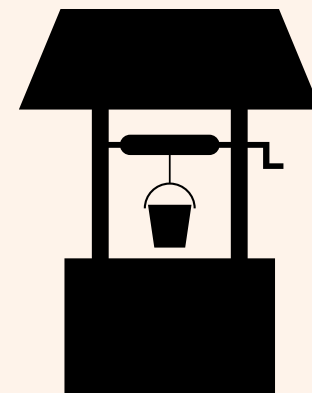


Fournisseur n°1:

Les réservoirs souterrains



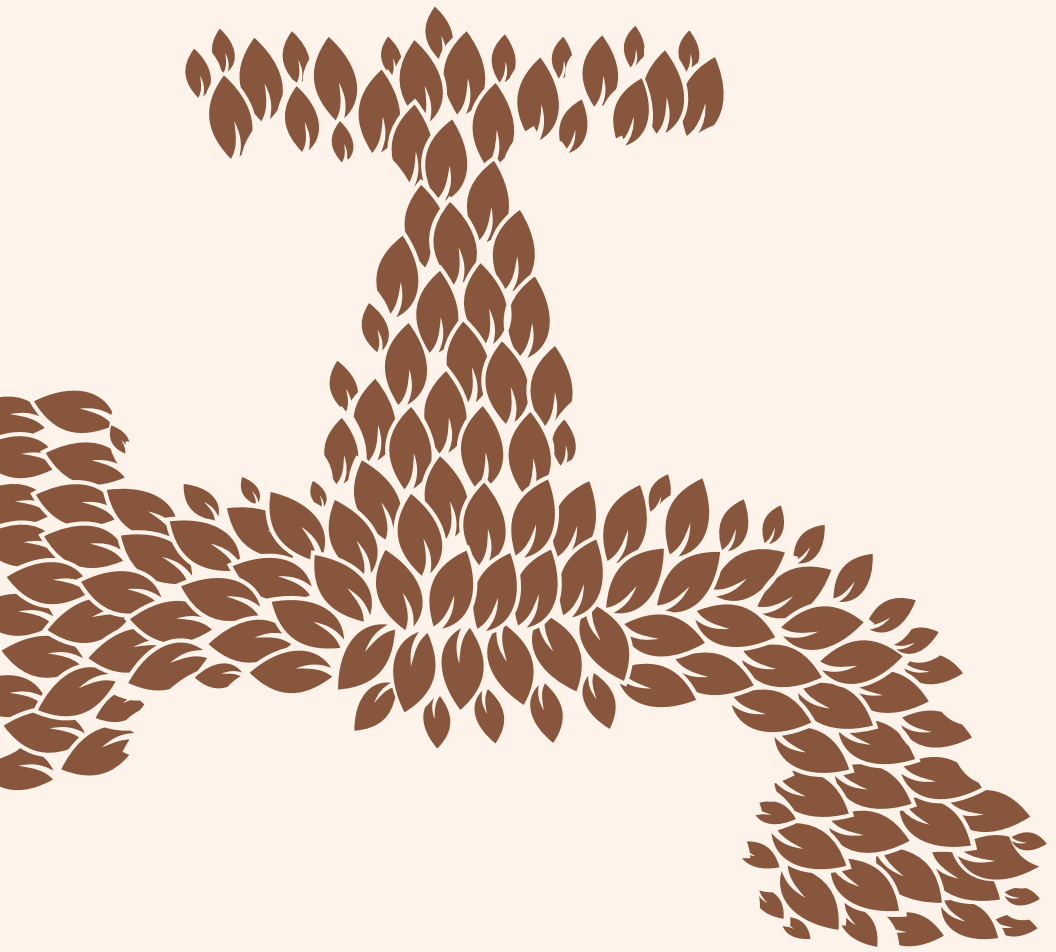
Autrefois...



Lieux de rencontre et de discussion
→ Symbole de **connaissance**



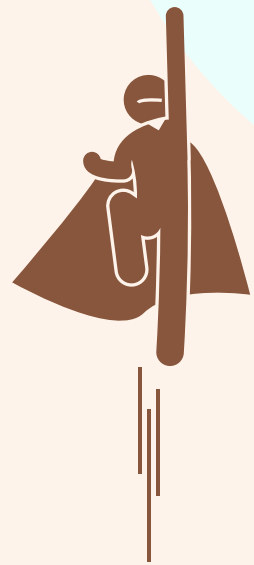
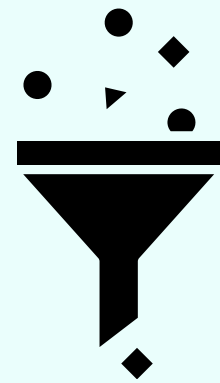
Plus on se rapproche de la source,
plus l'eau est **sacrée** → lieu des divinités



*Je ne suis pas rassuré...
cette eau est-elle propre?*



Le champion
de la filtration!



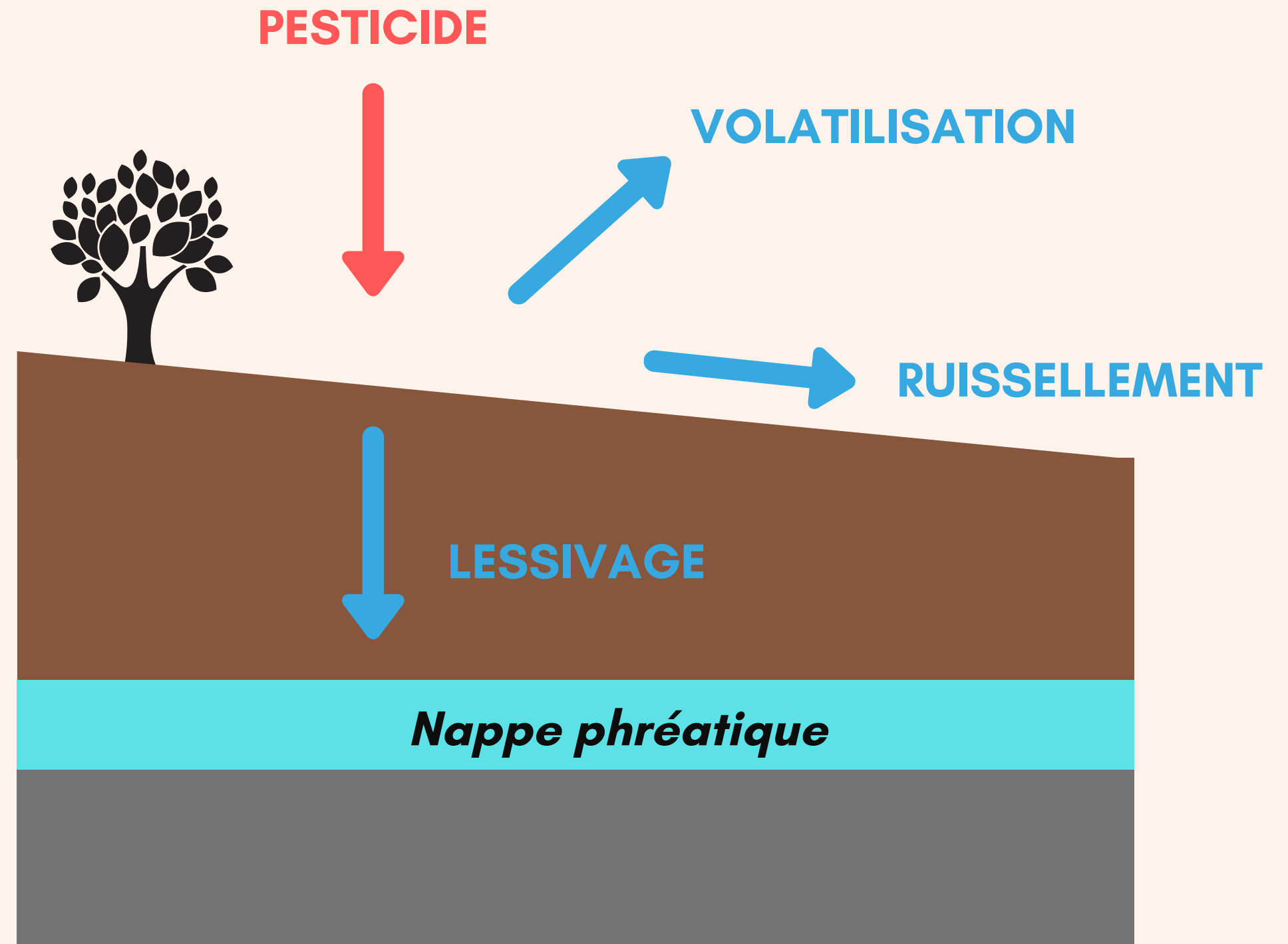
LE SOL



Exemple:

Le transfert des **pesticides**

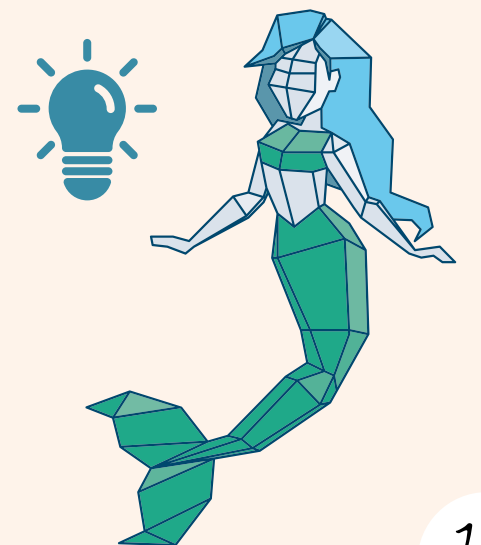
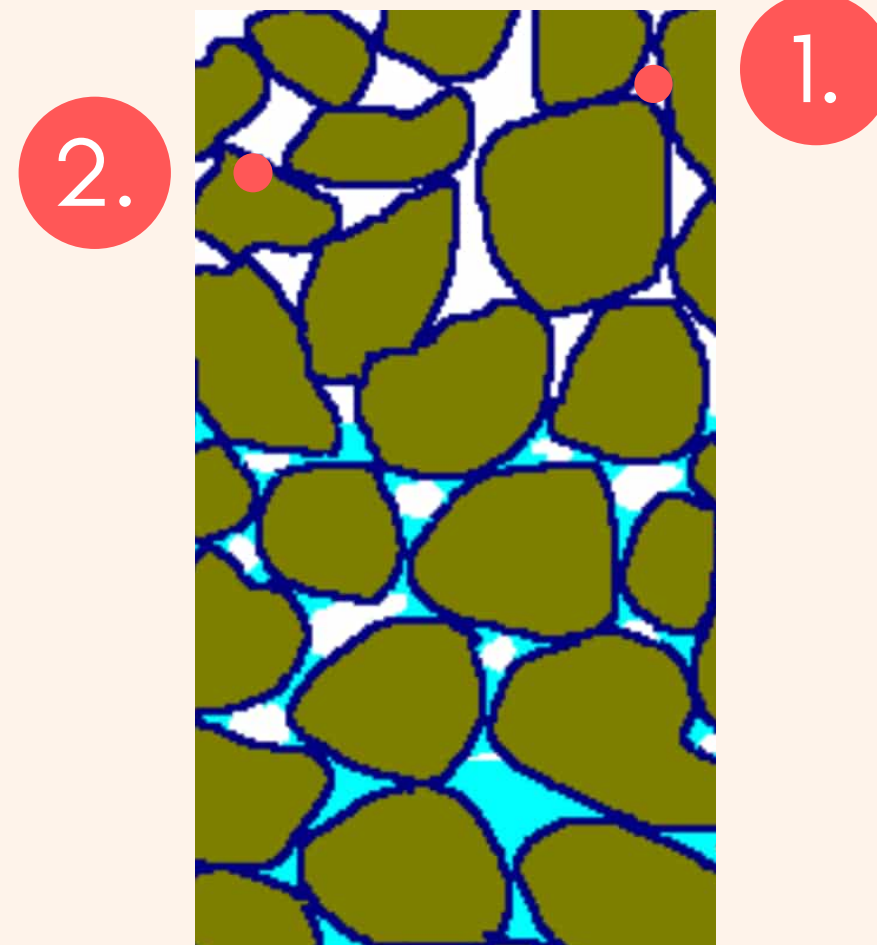
- 90 à 99 % du pesticide utilisé sur la plante atteint le sol
- 3 chemins possibles:
 - Volatilisation
 - Ruissellement
 - Lessivage
- Quantités lessivées:
< 1 % du produit appliqué





Le pesticide reste "accroché" au sol de 2 manières:

1. Piégage dans la microporosité du sol
2. Adsorption sur les particules du sol



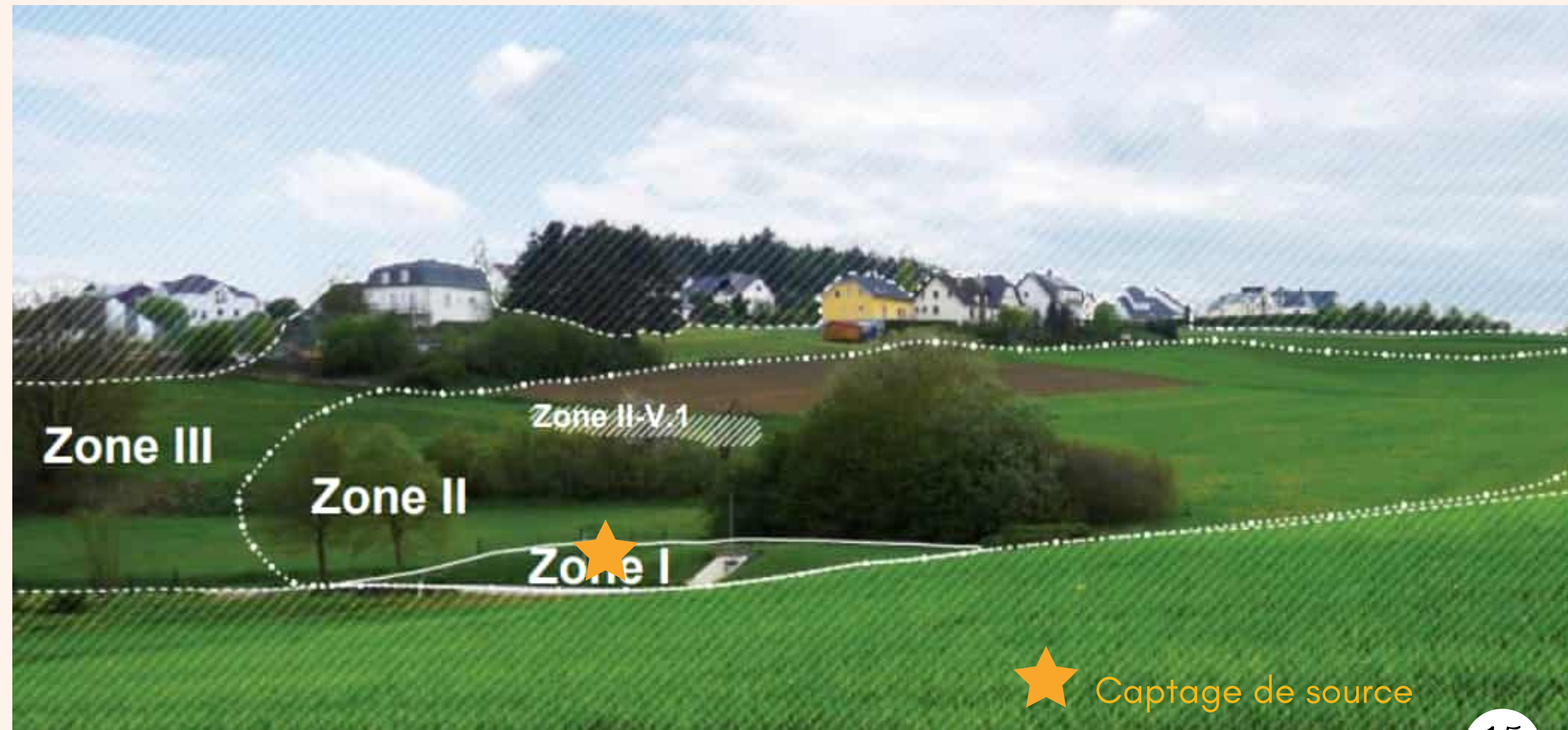
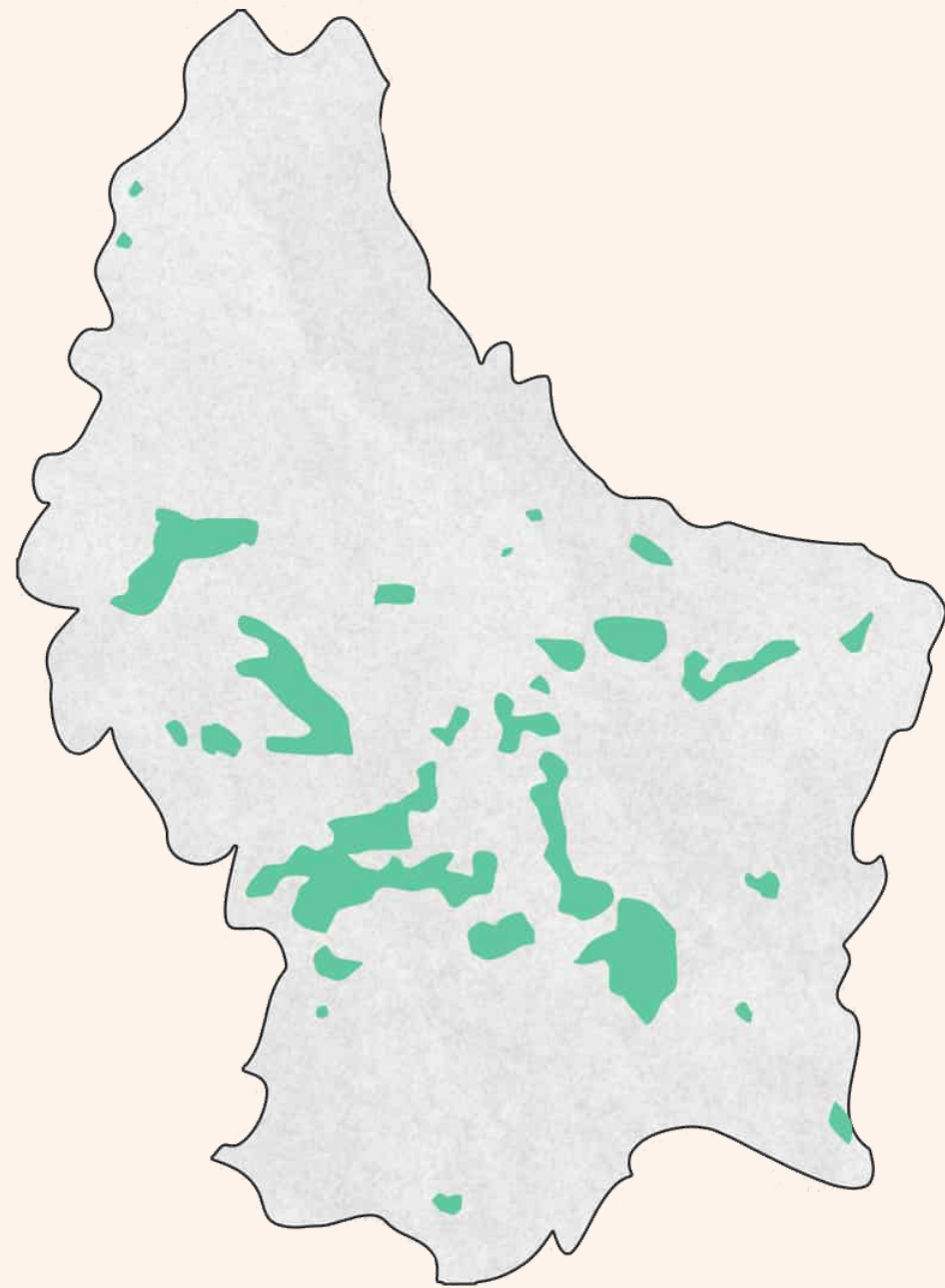


Protection de l'eau potable



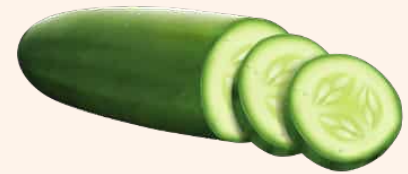
Acte 2

10% du pays = Zones de protection des eaux



Captage de source

D'où vient l'eau du robinet?



Fournisseur n°2:

Le Lac de la Haute-Sûre

50% de notre eau
potable provient ...

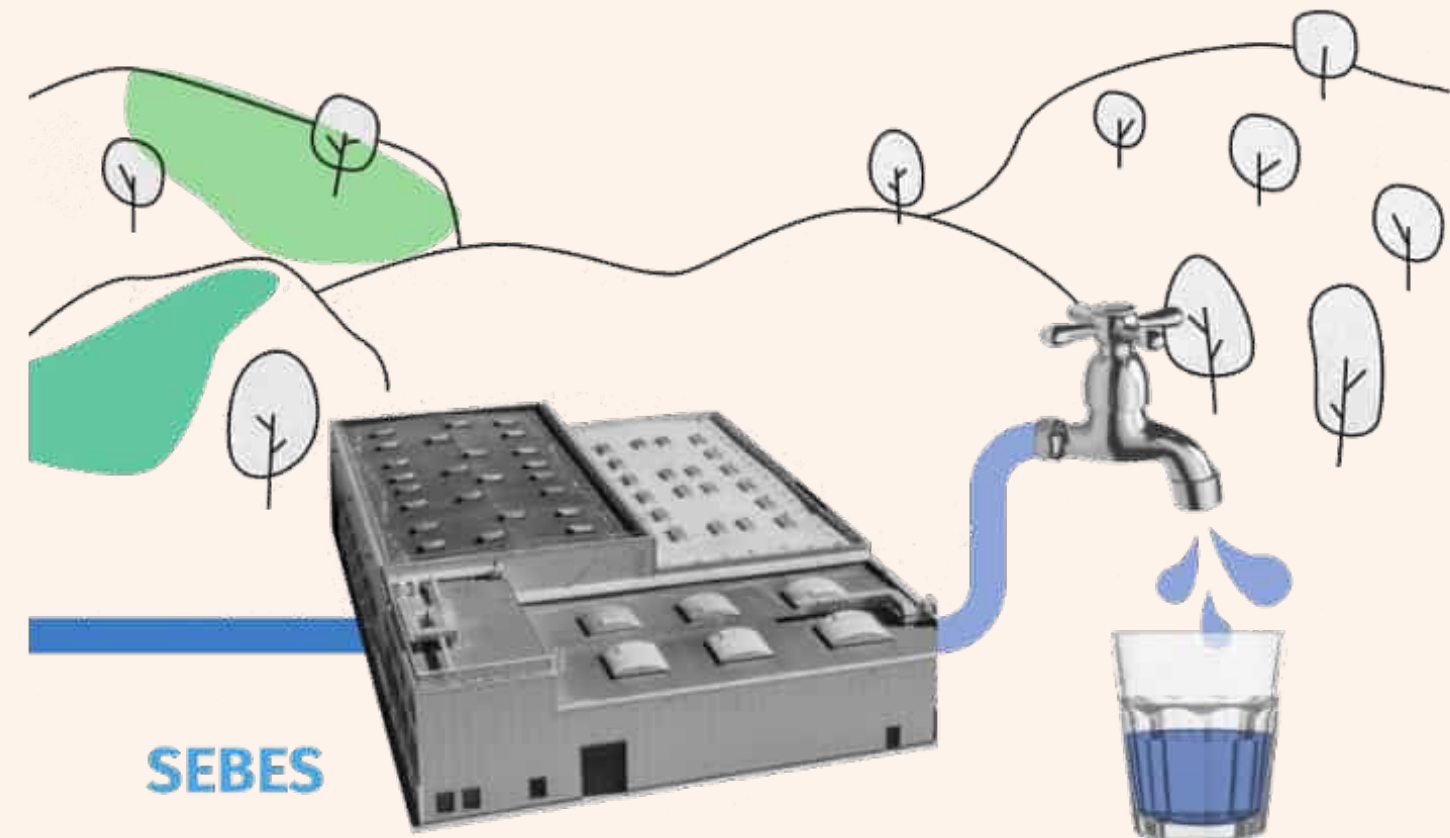


... des eaux superficielles
du Lac de la Haute-Sûre



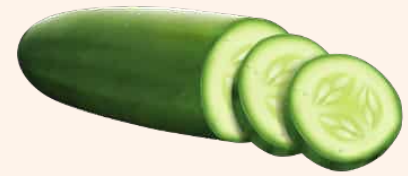

Acte 2

Cette eau est traitée efficacement.



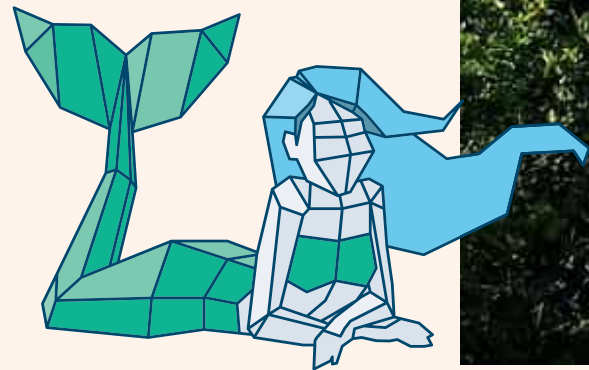
* Syndicat des eaux du barrage d'Esch-sur-Sûre

 *D'où vient l'eau du robinet?*



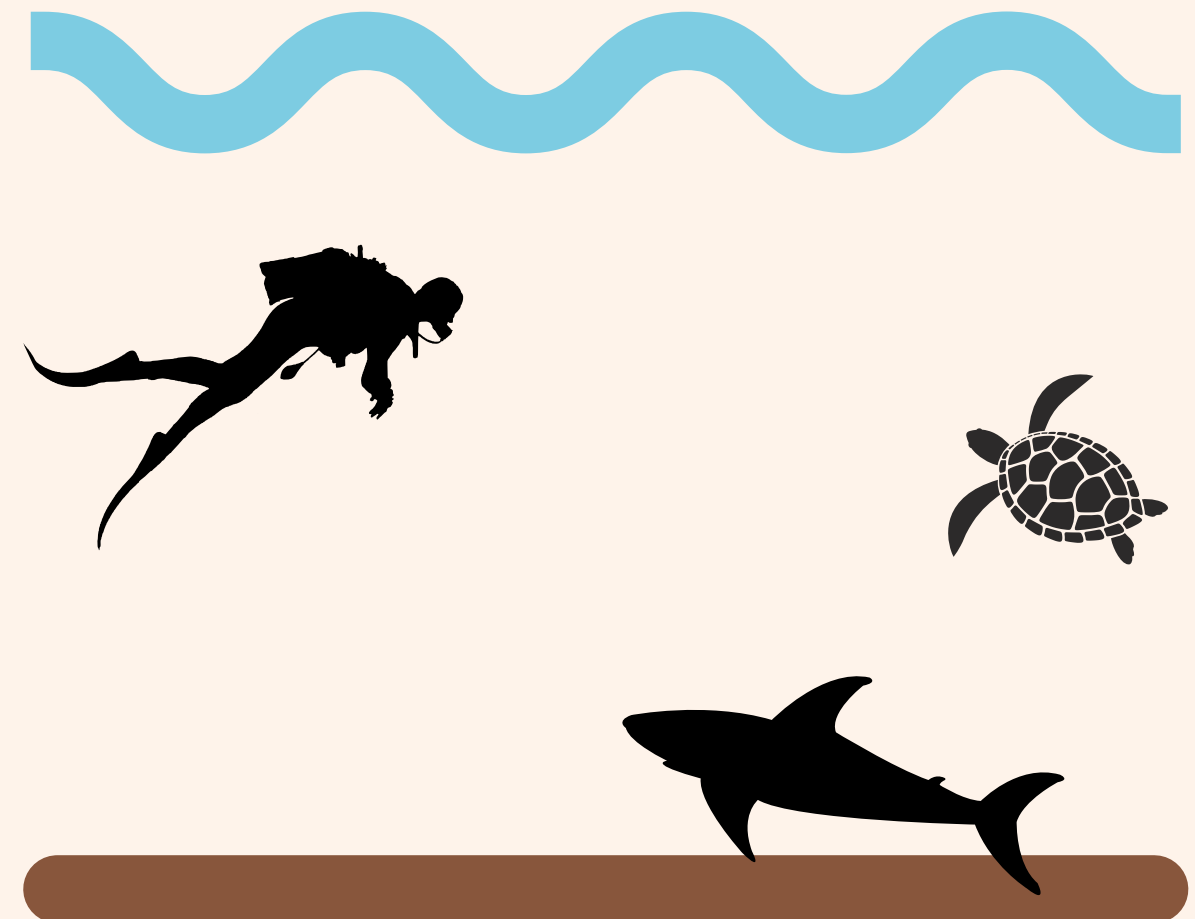
Fournisseur n°2:

Le Lac de la Haute-Sûre




Acte 2

Un requin dans le Stauséi?





D'où vient l'eau du robinet?

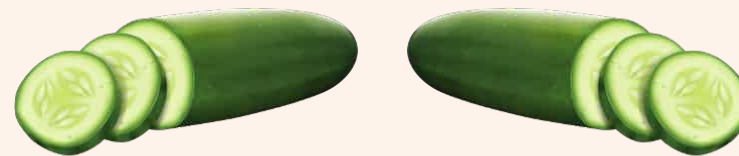
Acte 2

Fournisseur n°1:

Les réservoirs souterrains



Sources et puits



Fournisseur n°2:

Le Lac de la Haute-Sûre



→ *SEBES*

OK... Mais comment l'eau arrive-t-elle chez moi?





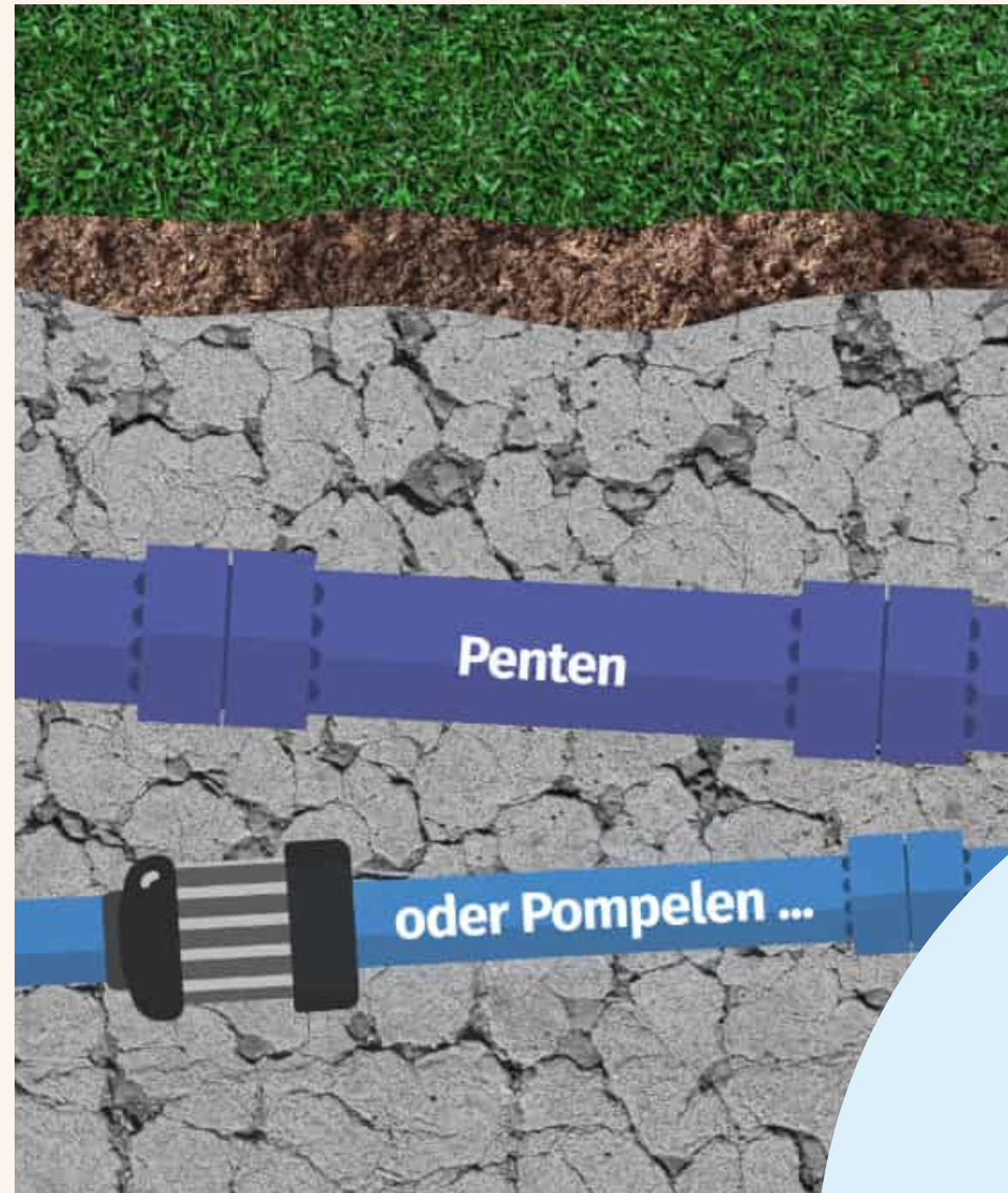
Le transport de l'eau



Acte 2



L'eau potable
est collectée
dans +/- **400**
réservoirs d'eau ...



... situés à
des **endroits**
"stratégiques"
des communes

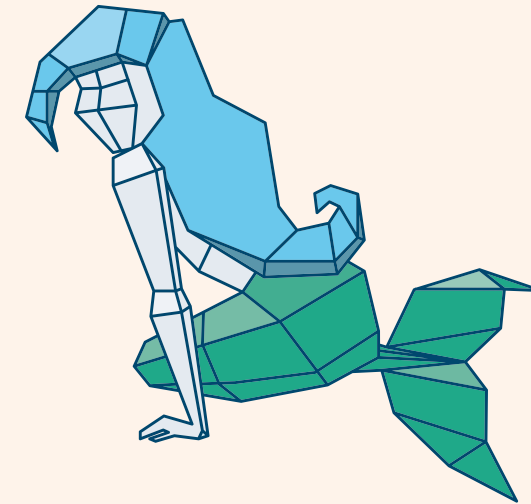


Le transport de l'eau

Acte 2



Autrefois...



Château d'eau =
symbole des **civilisations avancées**

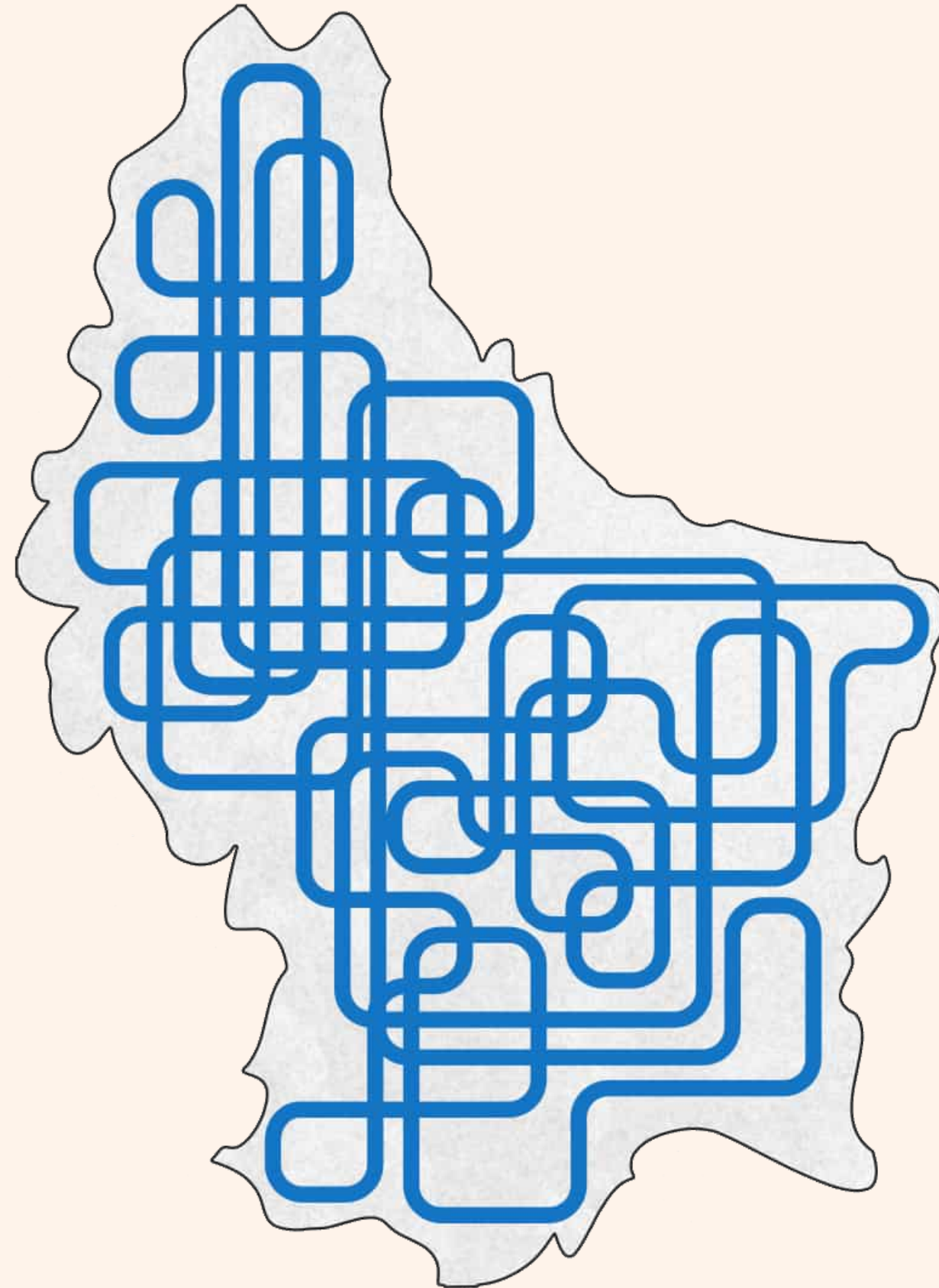
En 100 apr. J.-C., Rome compte
250 châteaux d'eau & 19 aqueducs



Le transport de l'eau

Acte 2

Plus de
4600 km
de tuyaux et
180000
raccordements résidentiels



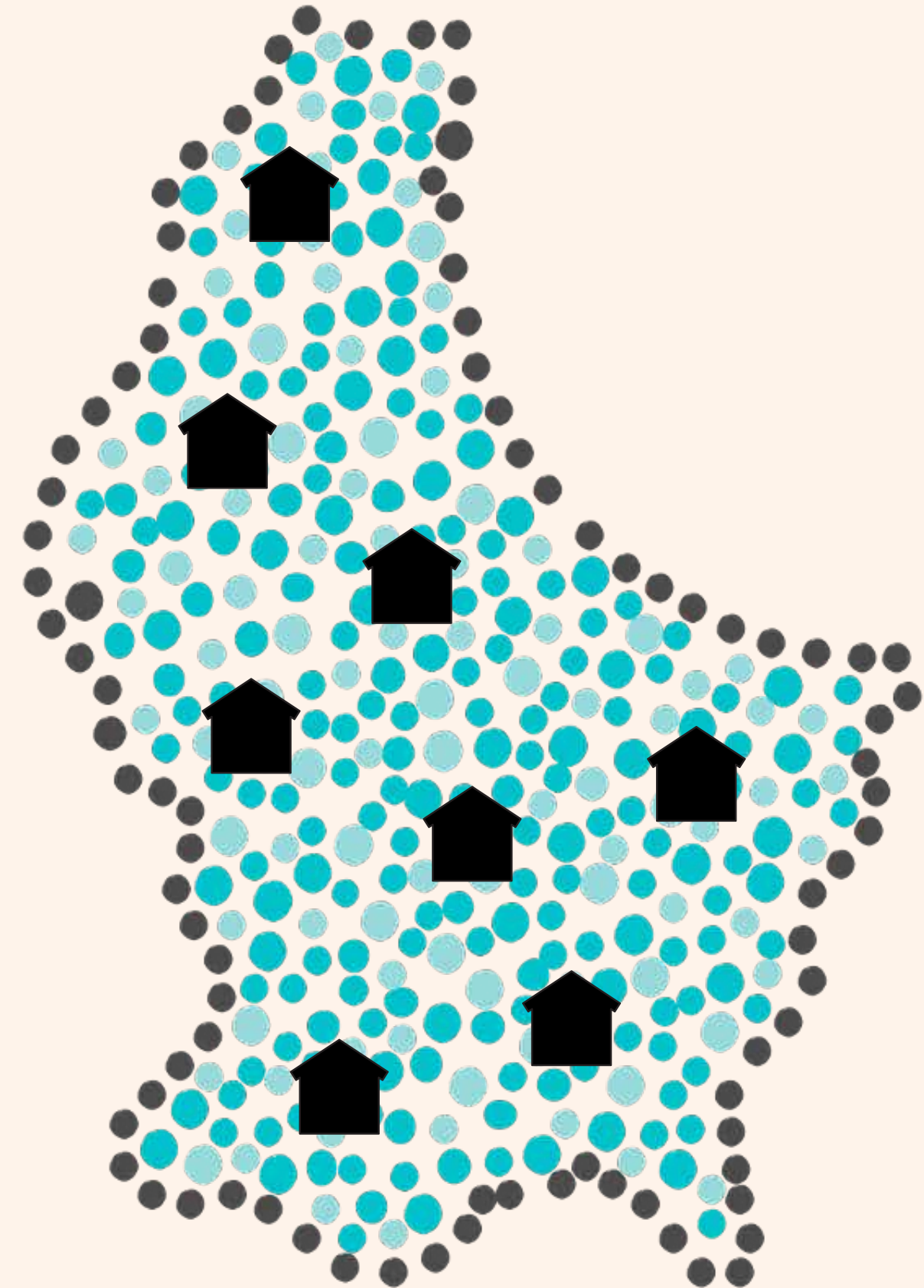


Le transport de l'eau

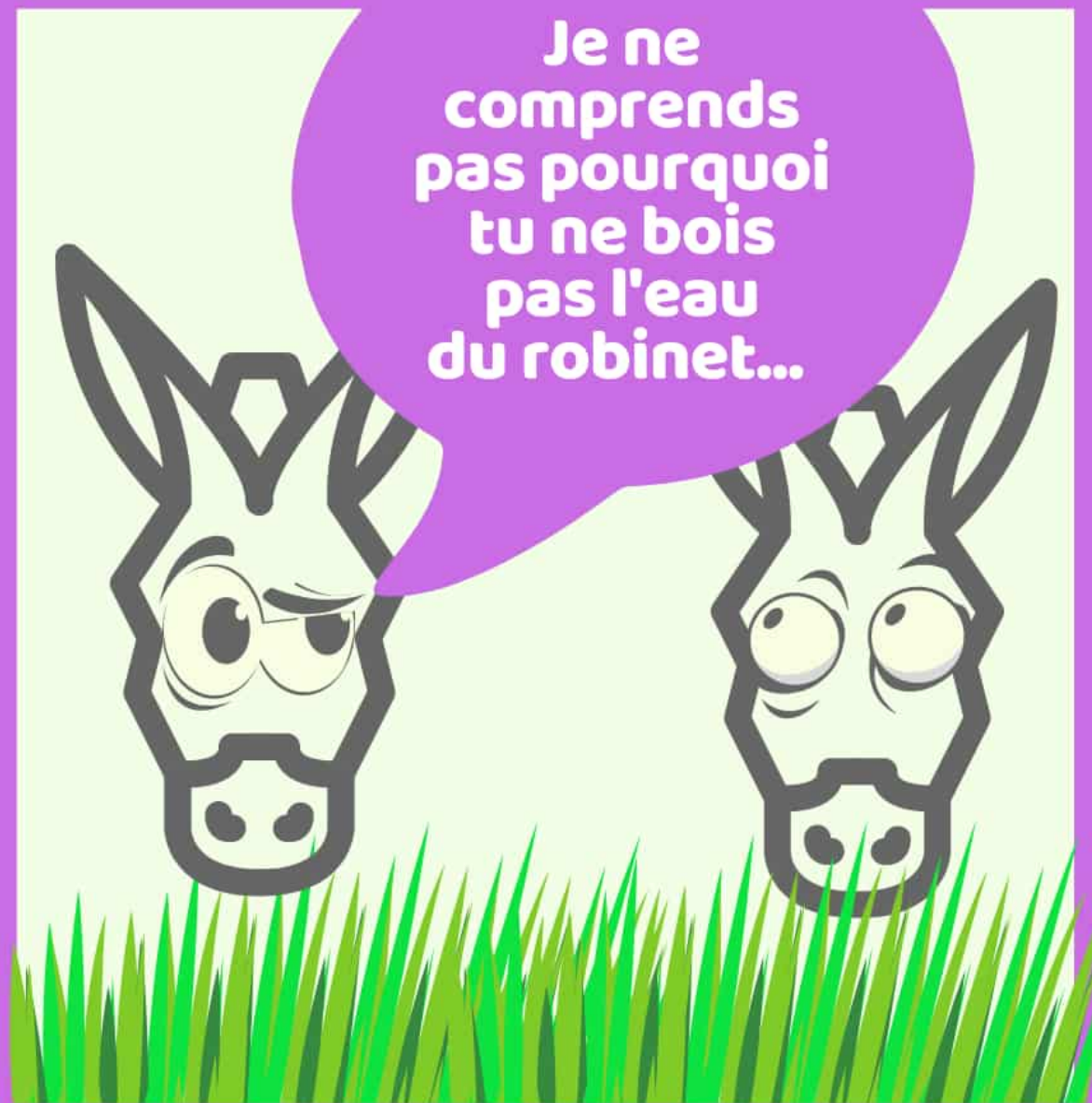


Acte 2

Ce système efficace apporte
de l'eau potable fraîche
à chaque ménage du pays



DEUX ÂNES DISCUTENT DANS UN PRÉ
L'UN DIT À L'AUTRE:



L'AUTRE RÉPOND...



STINN ZWEE HUESEN UM FELD,
SEET DEEN EEN ZUM ANEREN...

**Stell dir fir ech kéint
mäi Waasser ouni
Verpackung, fräsch
a quasi gratis bis an
d'Haus geliwwert
kréien. Dat wär
dach immens!**



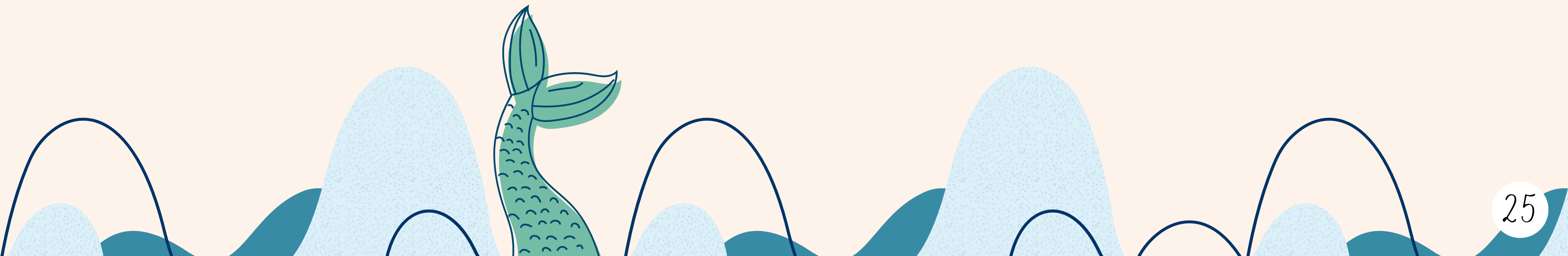
SEET DEEN ANEREN ...

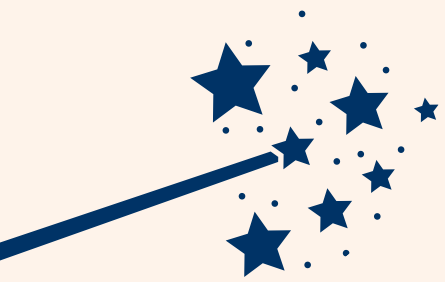
**Ma dat kriss
du dach: Däi
Krunnewaasser!**





Le verdict de Mélusine

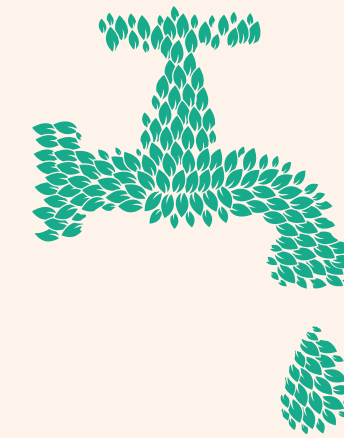




Le verdict de Mélusine

KRUNNEWAASSER

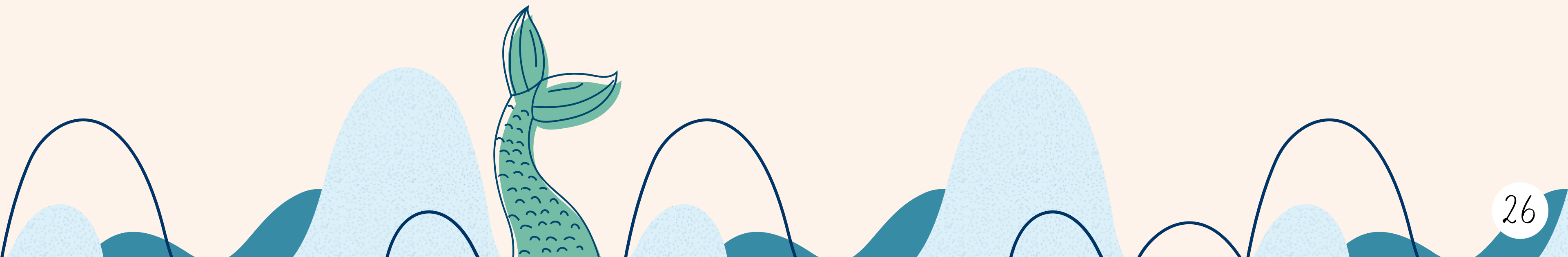
**EAU DU ROBINET*

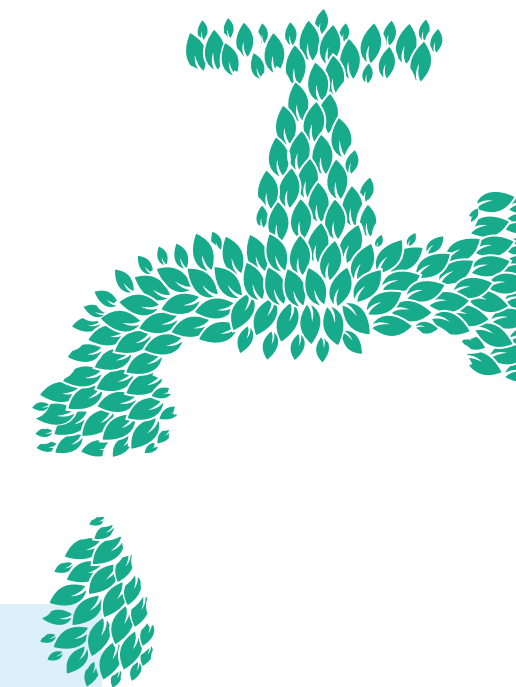


=

KROUNEWASSER

**EAU ROYALE*





MERCI!



LE GOUVERNEMENT
DU GRAND-DUCHÉ DE LUXEMBOURG
Ministère de l'Environnement, du Climat
et du Développement durable
Administration de la gestion de l'eau

