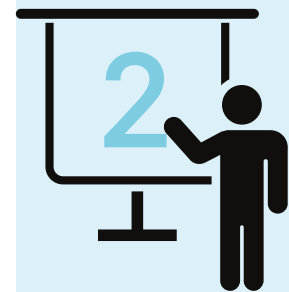
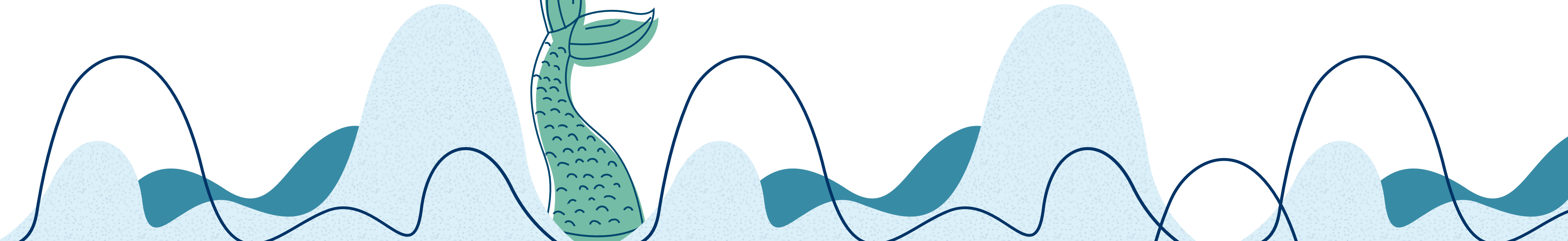
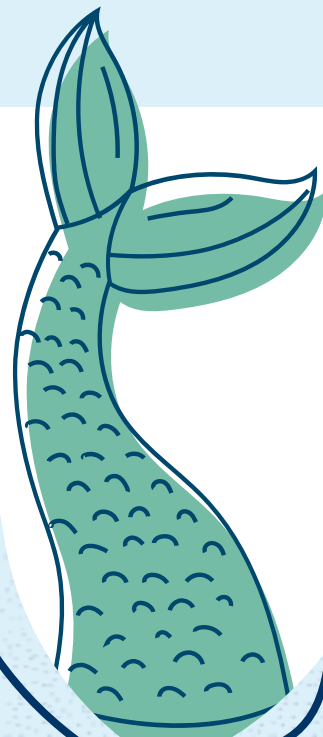


EIST DRÉNKWAASSER

DEM MELUSINA SÄI CHOIX



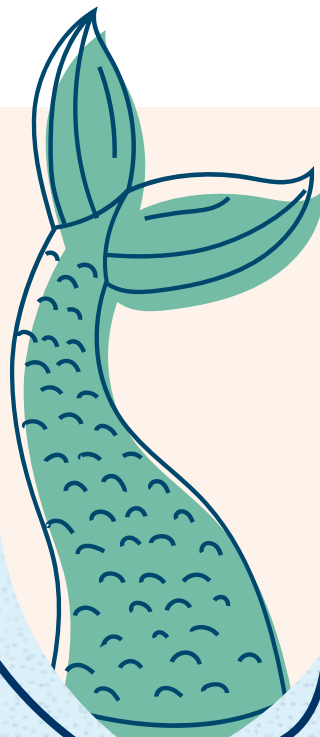
** UNSER LEITUNGSWASSER - MELUSINAS WAHL*





Akt 2

Ein lokales Naturprodukt



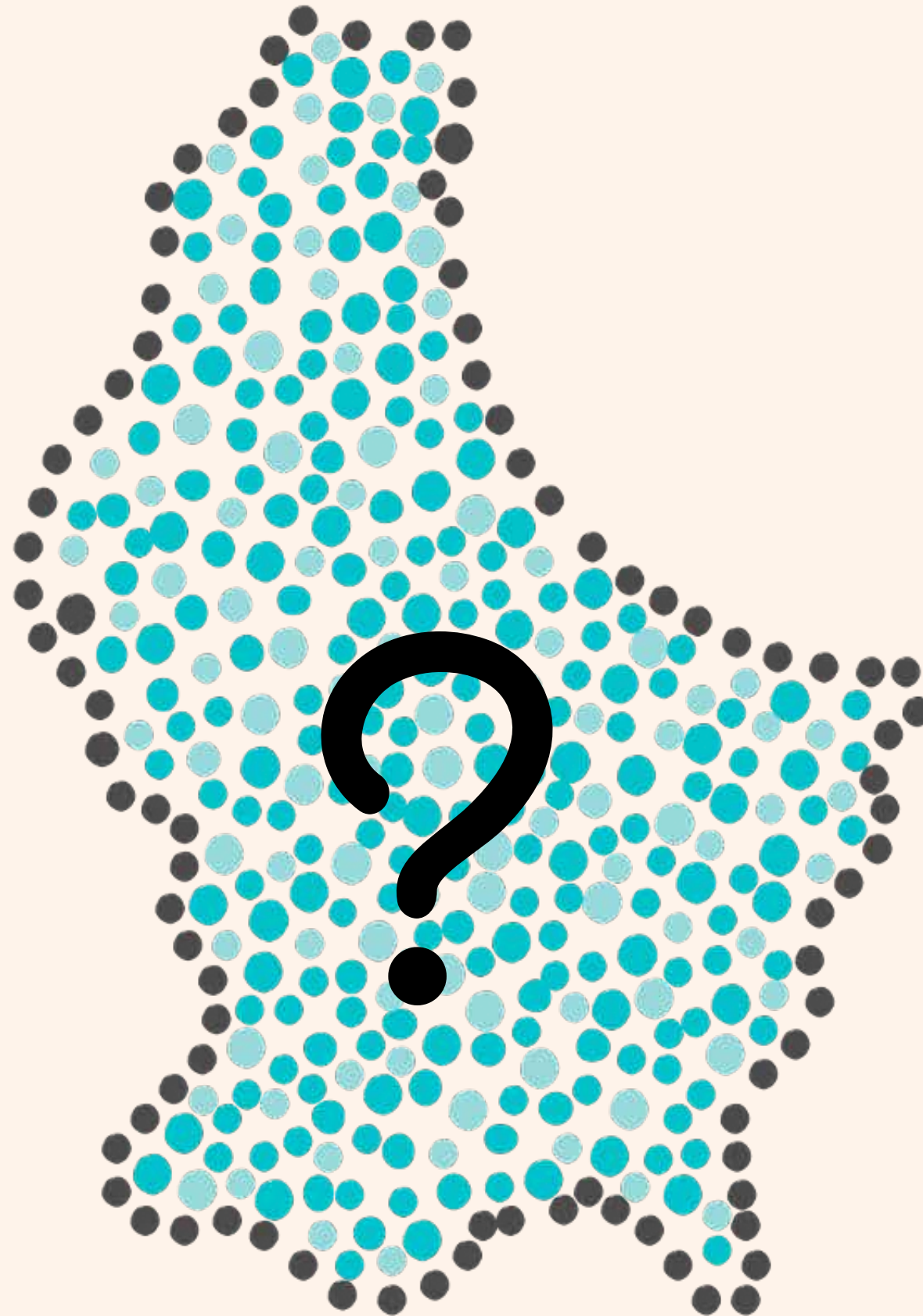
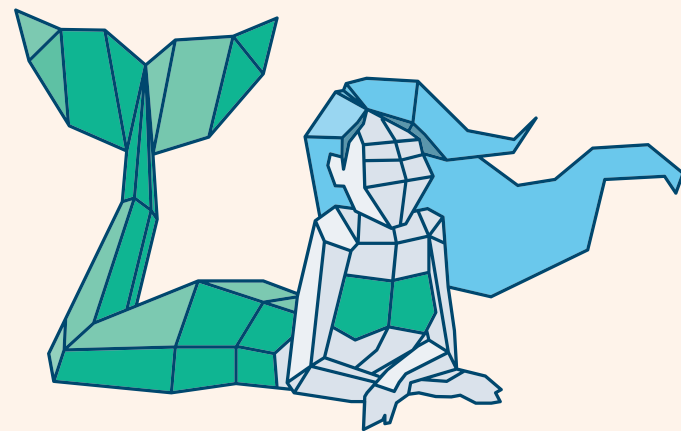
Der natürliche Wasserkreislauf





Woher kommt Leitungswasser?

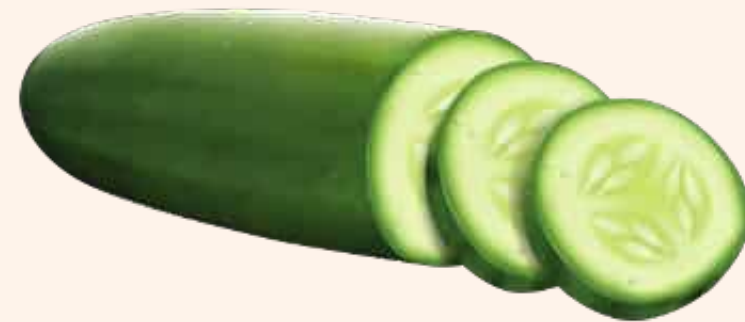

Akt 2



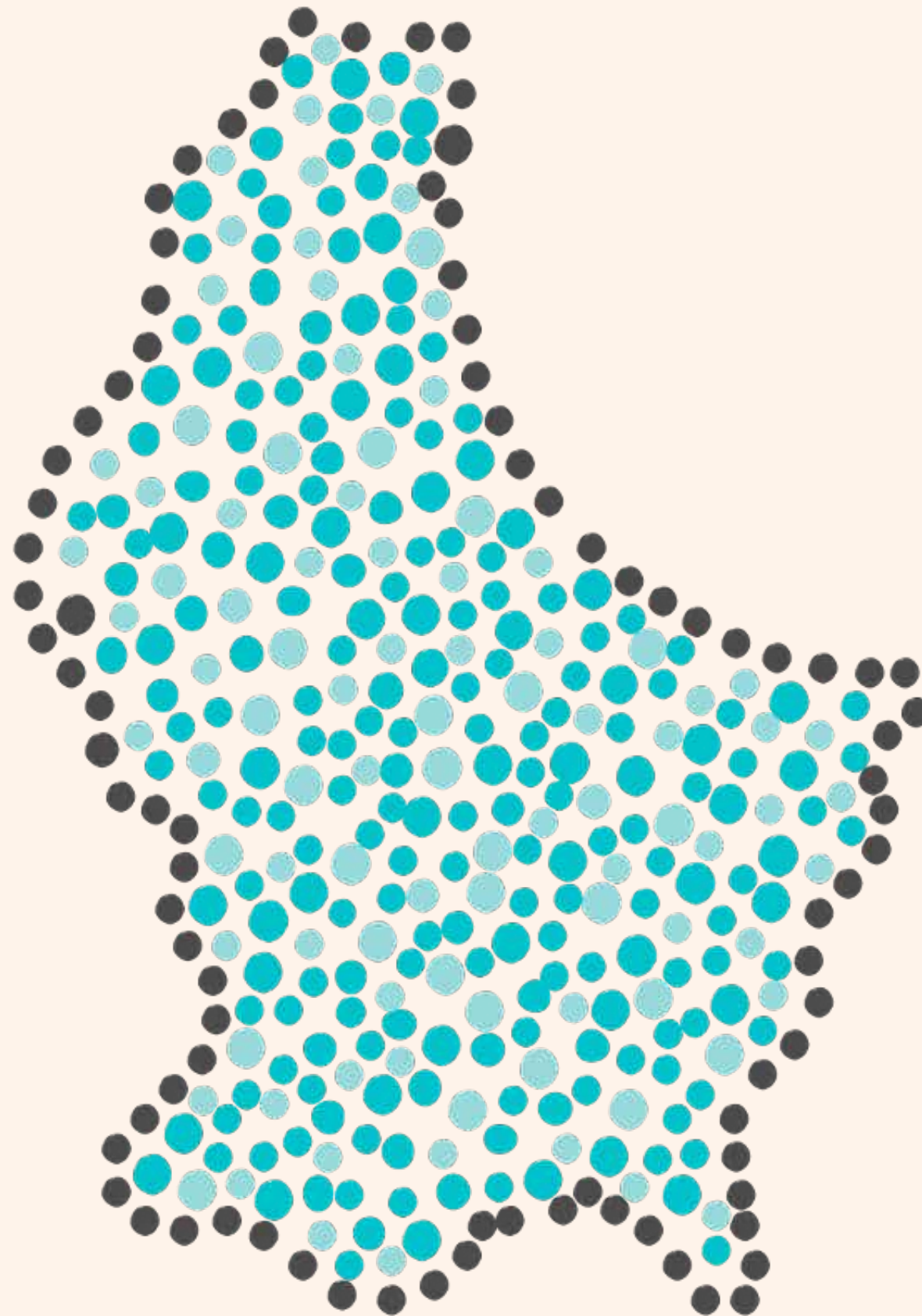


Woher kommt Leitungswasser?

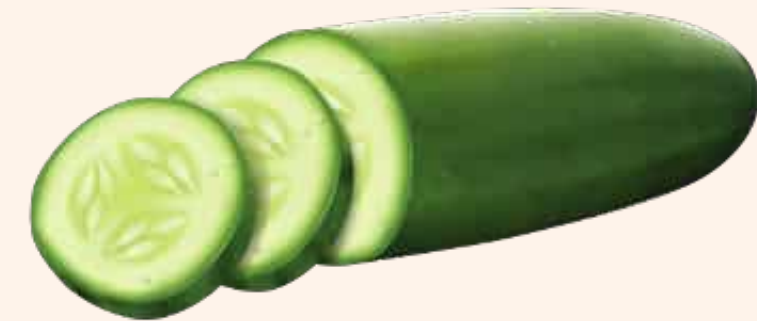
50%



Grundwasser



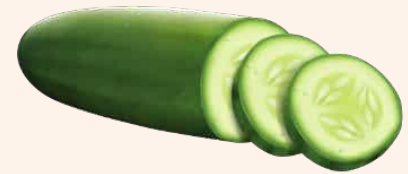
50%



**Oberflächen-
gewässer**



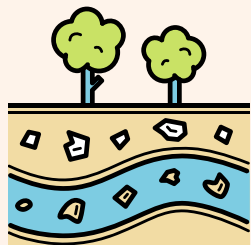
Woher kommt Leitungswasser?



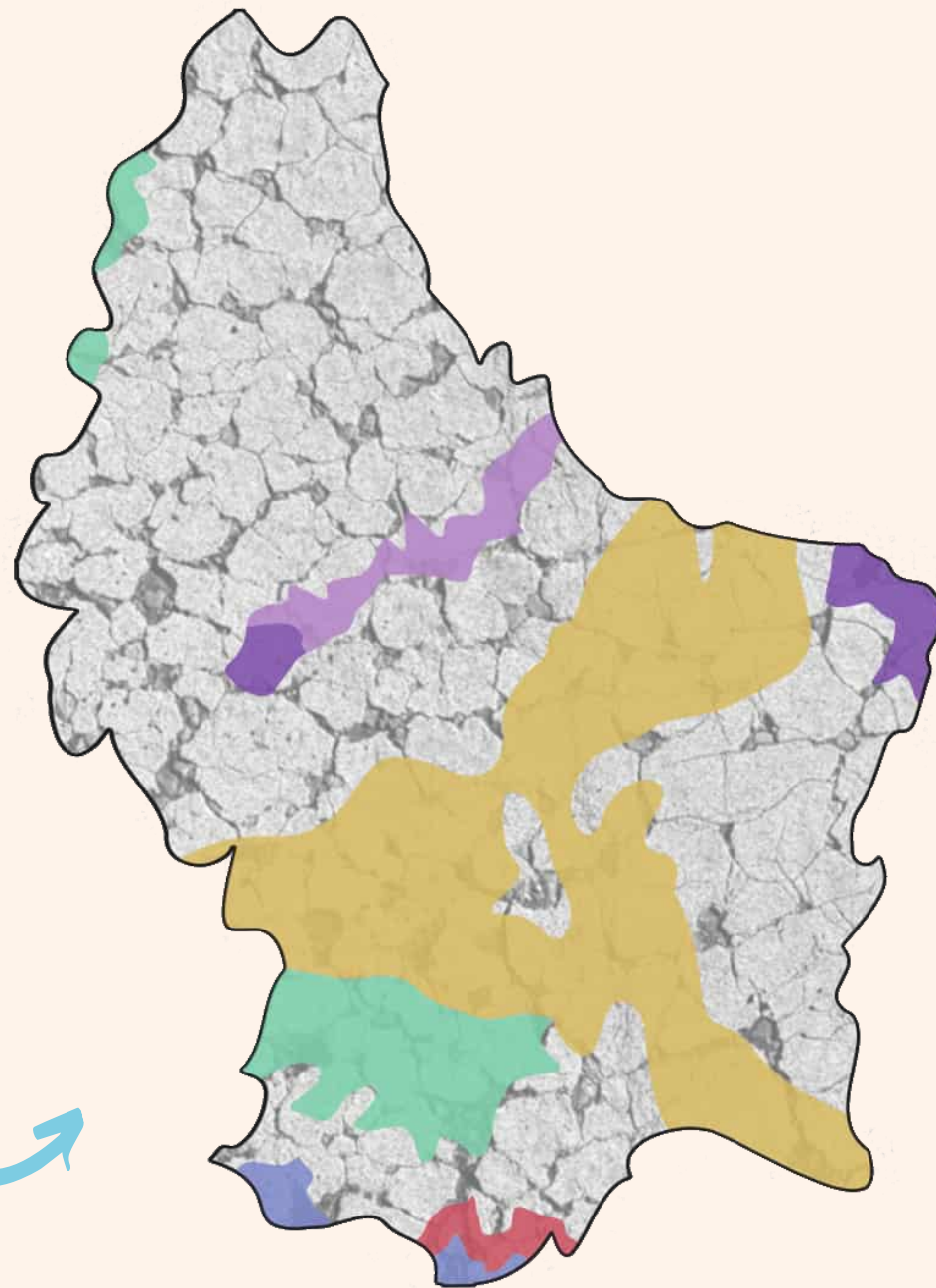
Versorger n°1:

Die Grundwasserleiter

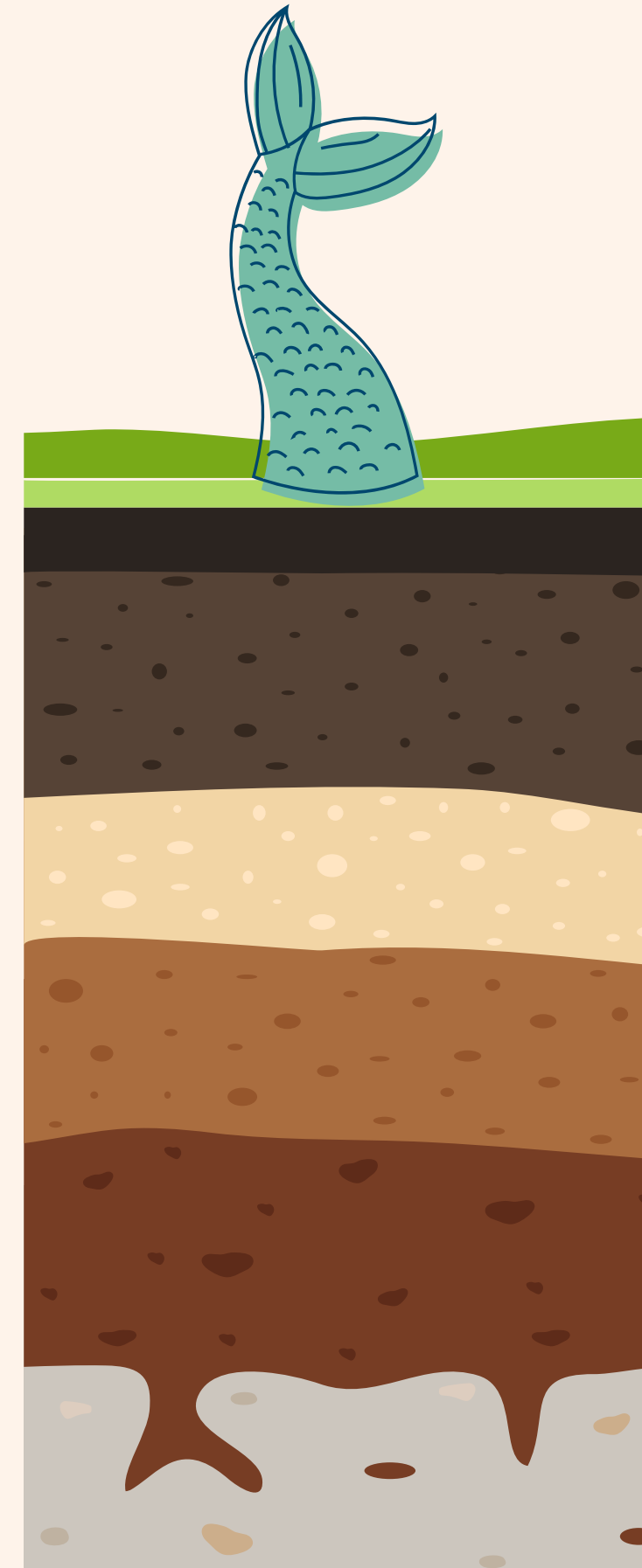
Regenwasser dringt
ein und füllt die
Grundwasserleiter.



Wo findet man den
Luxemburger Sandstein?



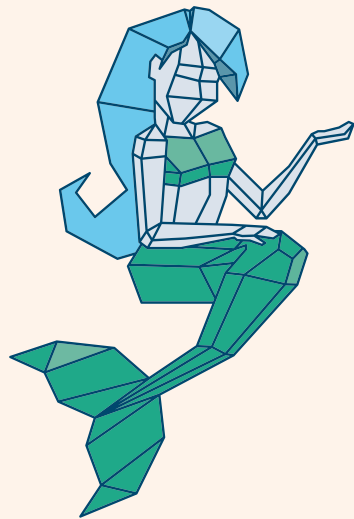
Akt 2





Woher kommt Leitungswasser?

Unsere Grundwasserleiter:



Lias
moyen



Dogger



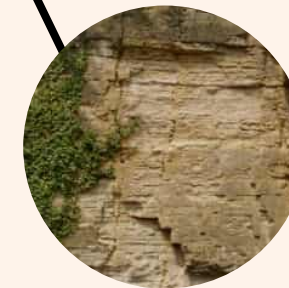
Grès bigarré



Grès de
Luxembourg



Muschelkalk
supérieur

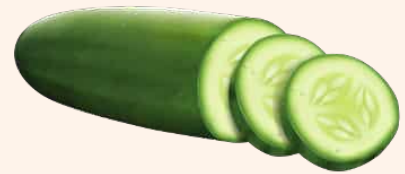


10 5 0 10km



Woher kommt Leitungswasser?

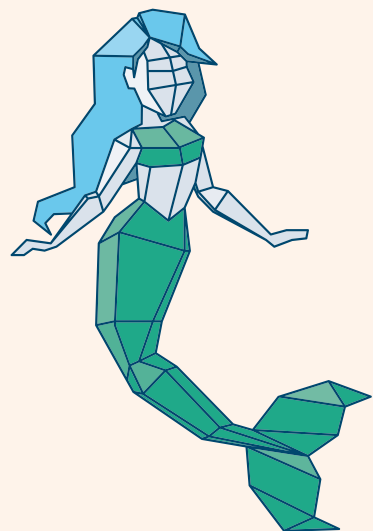

Akt 2



Versorger n°1:

Die Grundwasserleiter

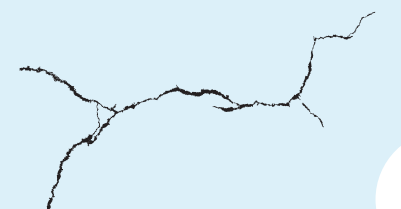
Luxemburger Sandstein



*Doppelte
Durchlässigkeit*

Poren 

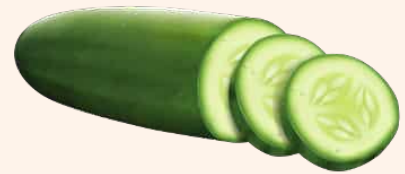
Frakturen





Woher kommt Leitungswasser?

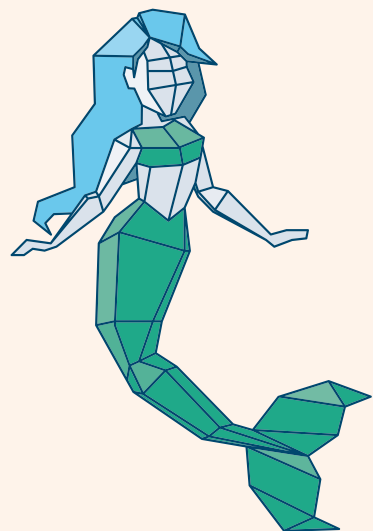

Akt 2

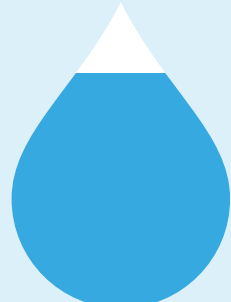


Versorger n°1:

Die Grundwasserleiter

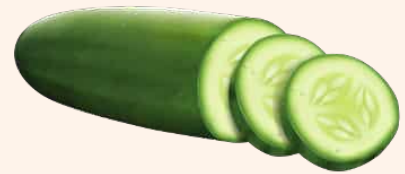
Luxemburger Sandstein




80%

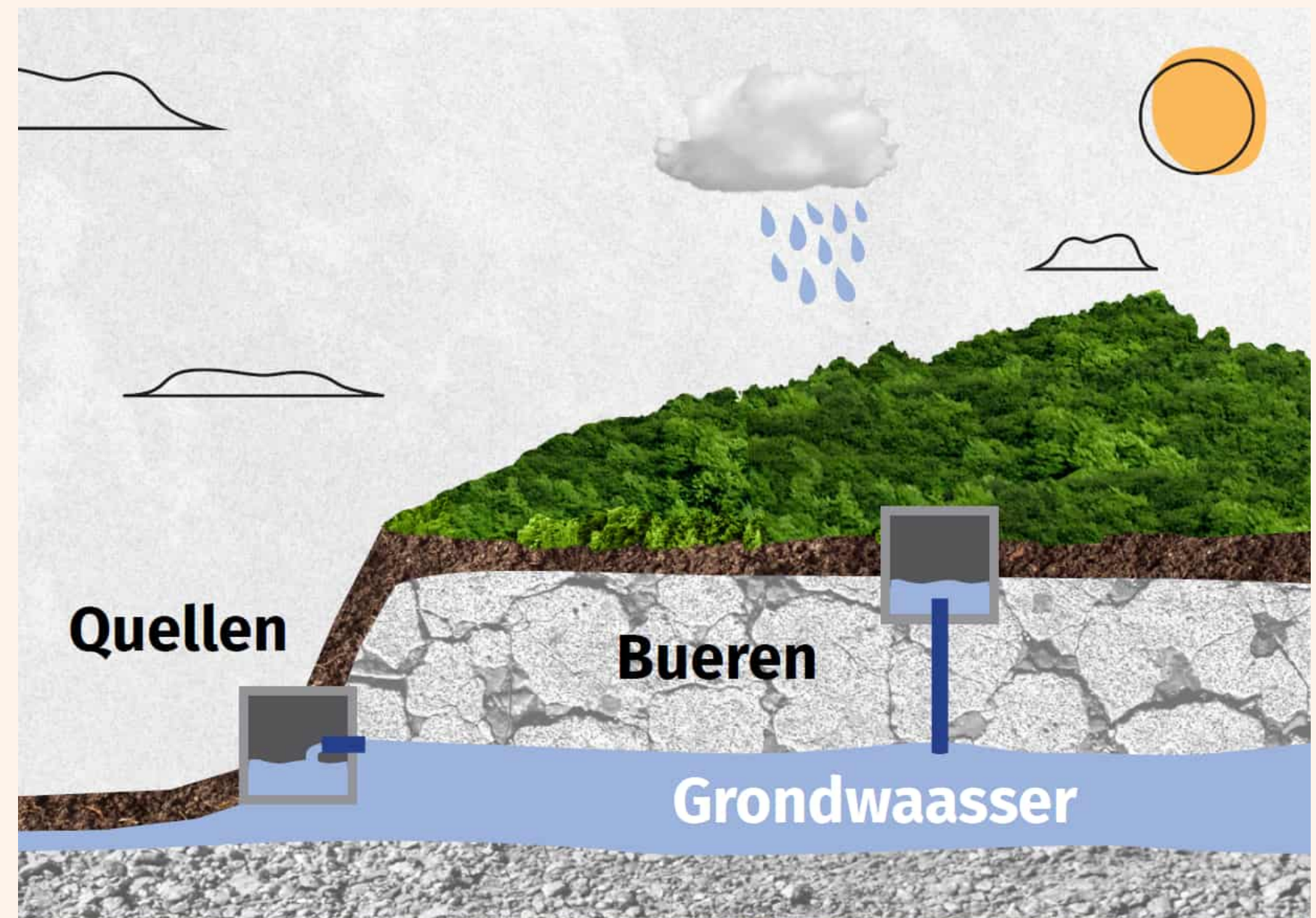
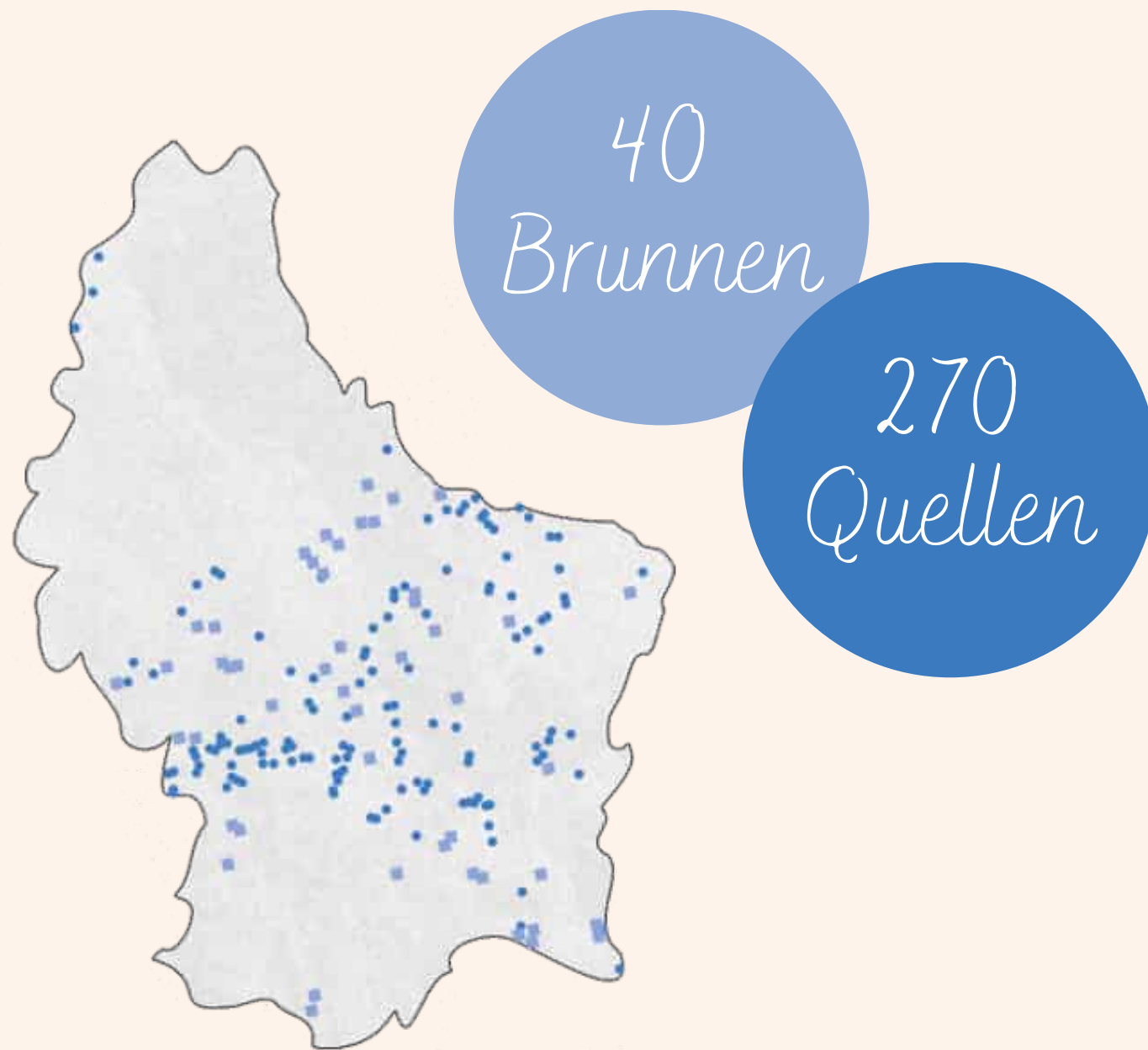


Woher kommt Leitungswasser?



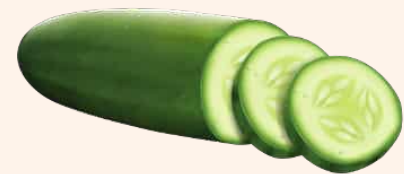
Versorger n°1:

Die Grundwasserleiter



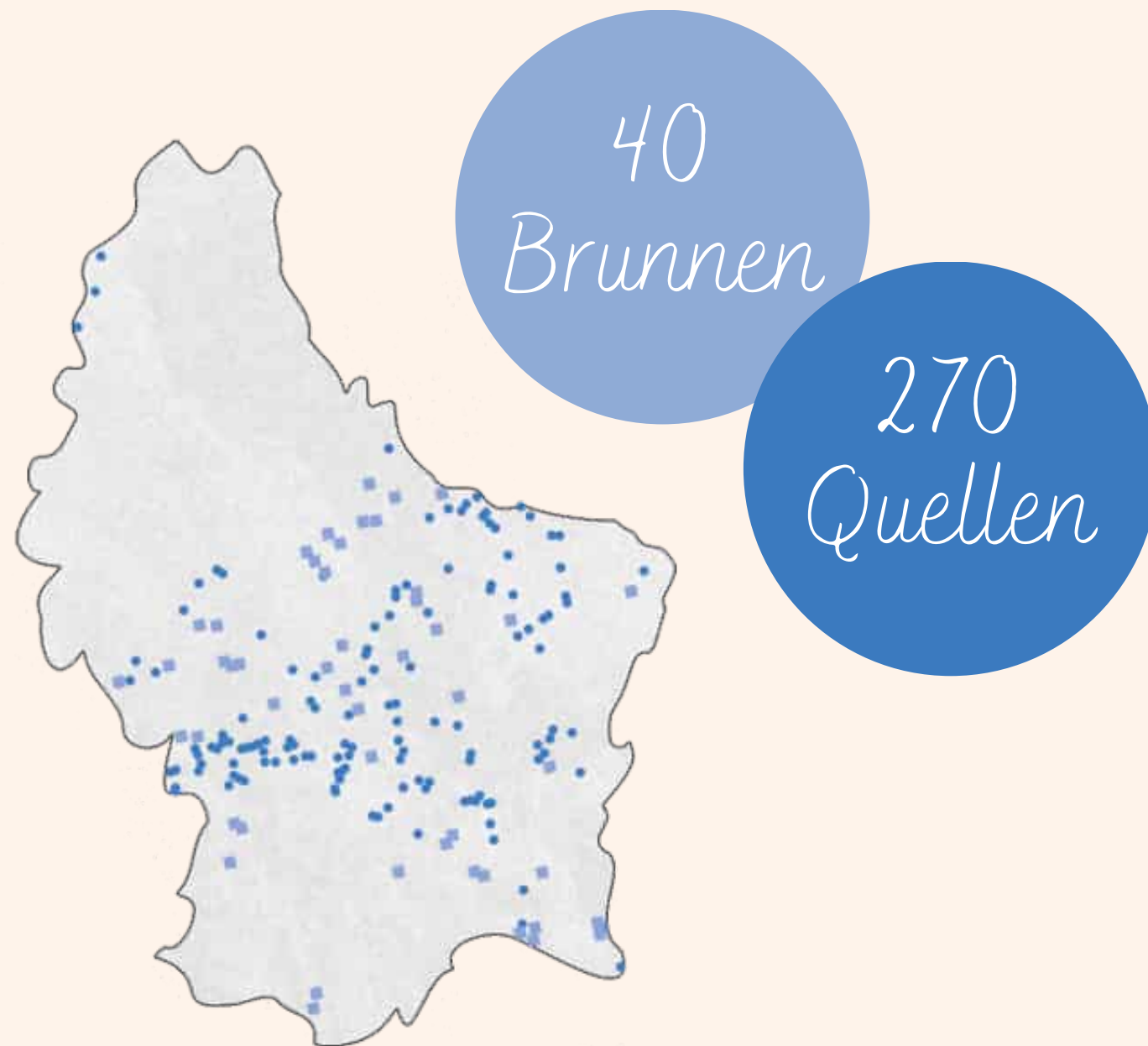


Woher kommt Leitungswasser?

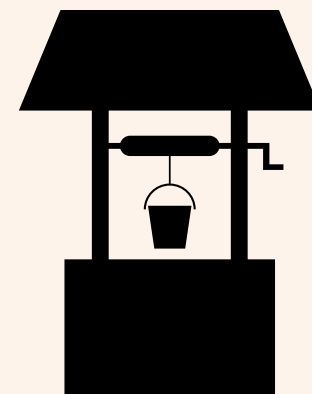
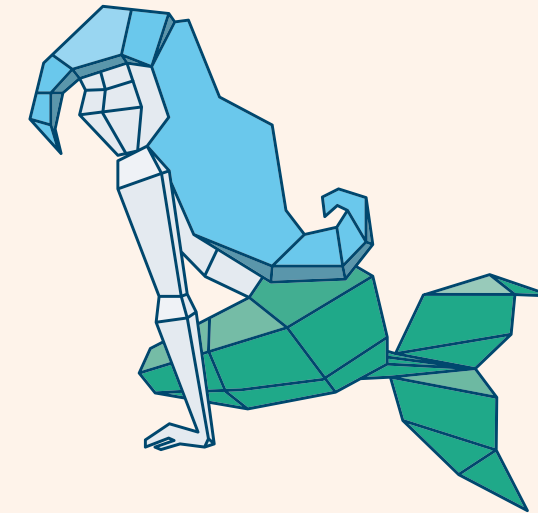


Versorger n°1:

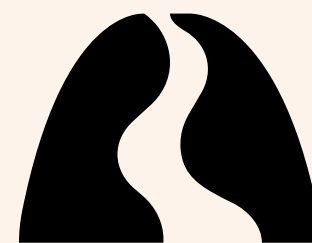
Die Grundwasserleiter



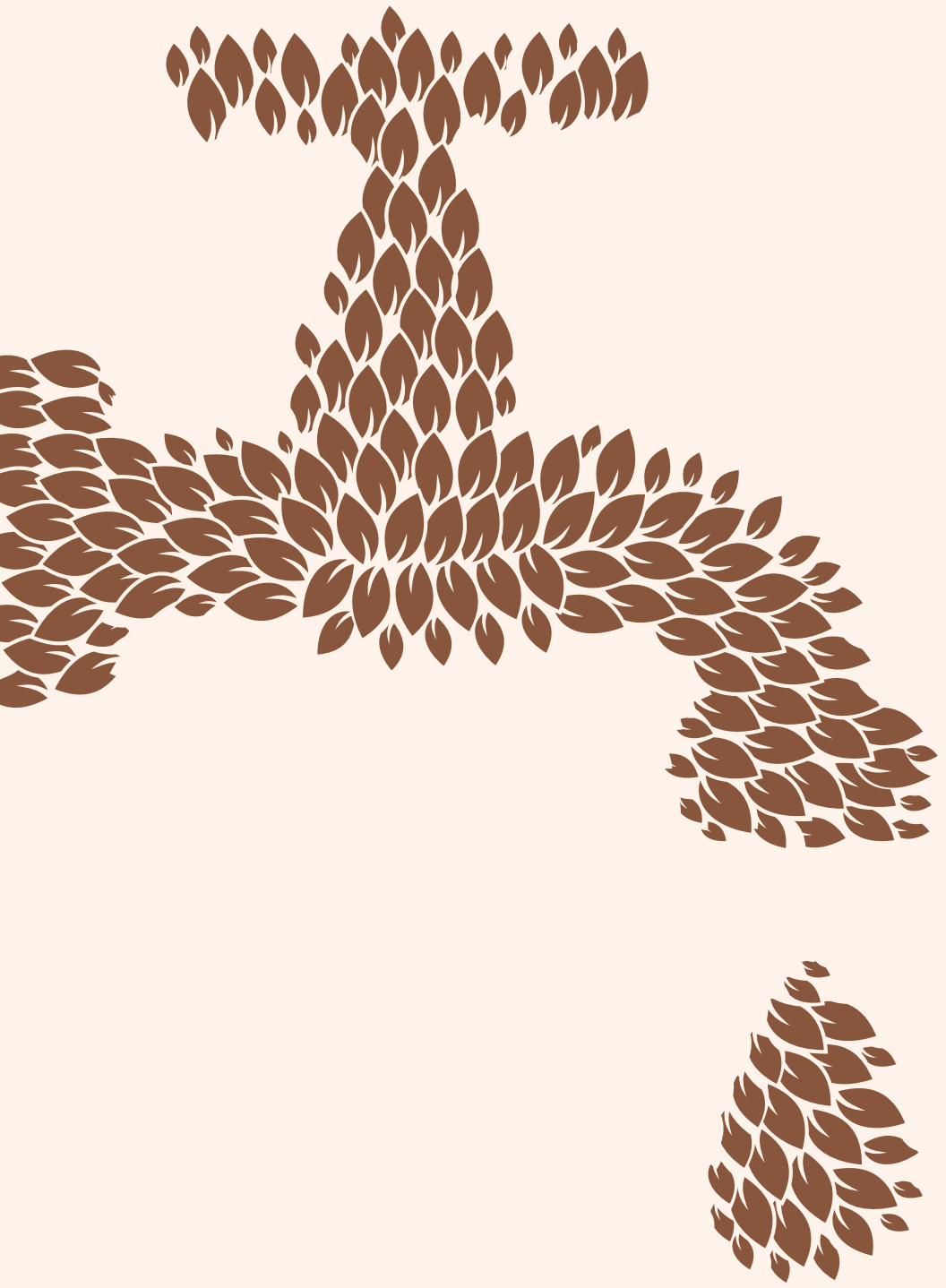
Früher...



Orte der Begegnung und Diskussion
→ Symbol des **Wissens**



Je näher man der Quelle kommt,
desto **heiliger** wird das Wasser
→ Ort der Gottheiten

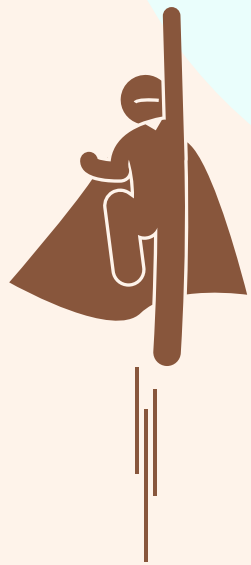
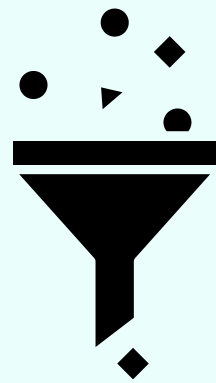


*Ich bin nicht beruhigt ...
ist dieses Wasser sauber?*





Der Champion
der Filtration!



DER BODEN

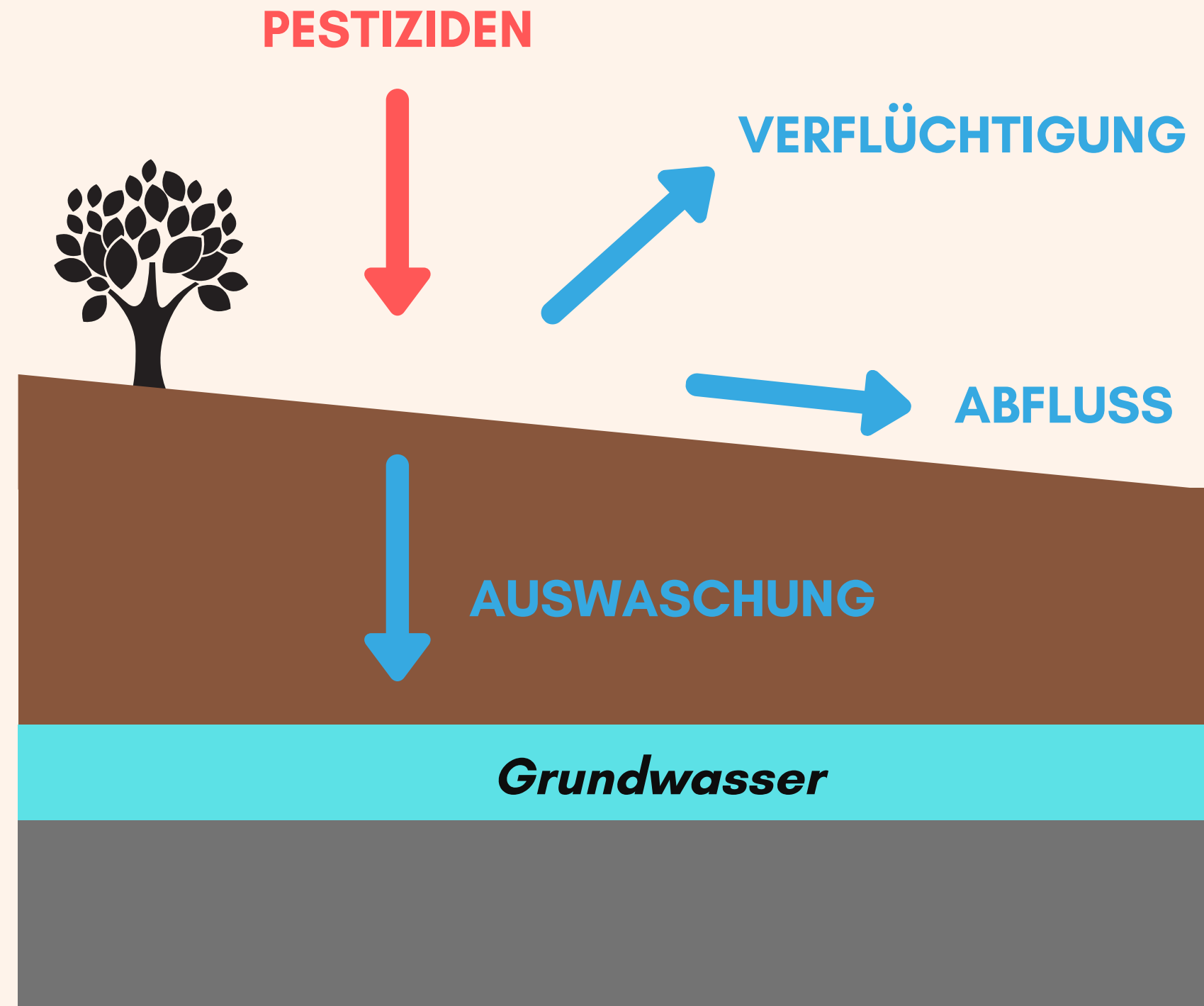




Beispiel:

Die Übertragung von **Pestiziden**

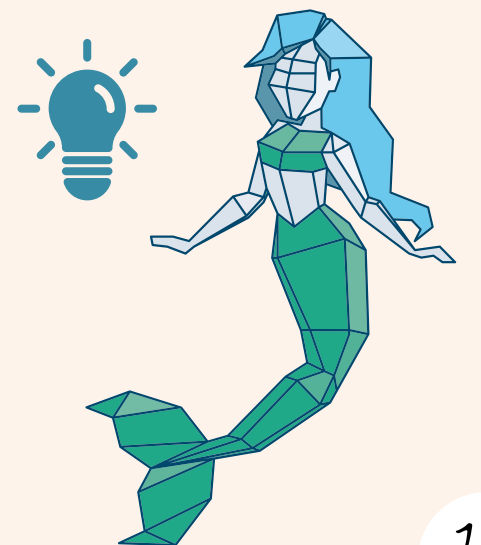
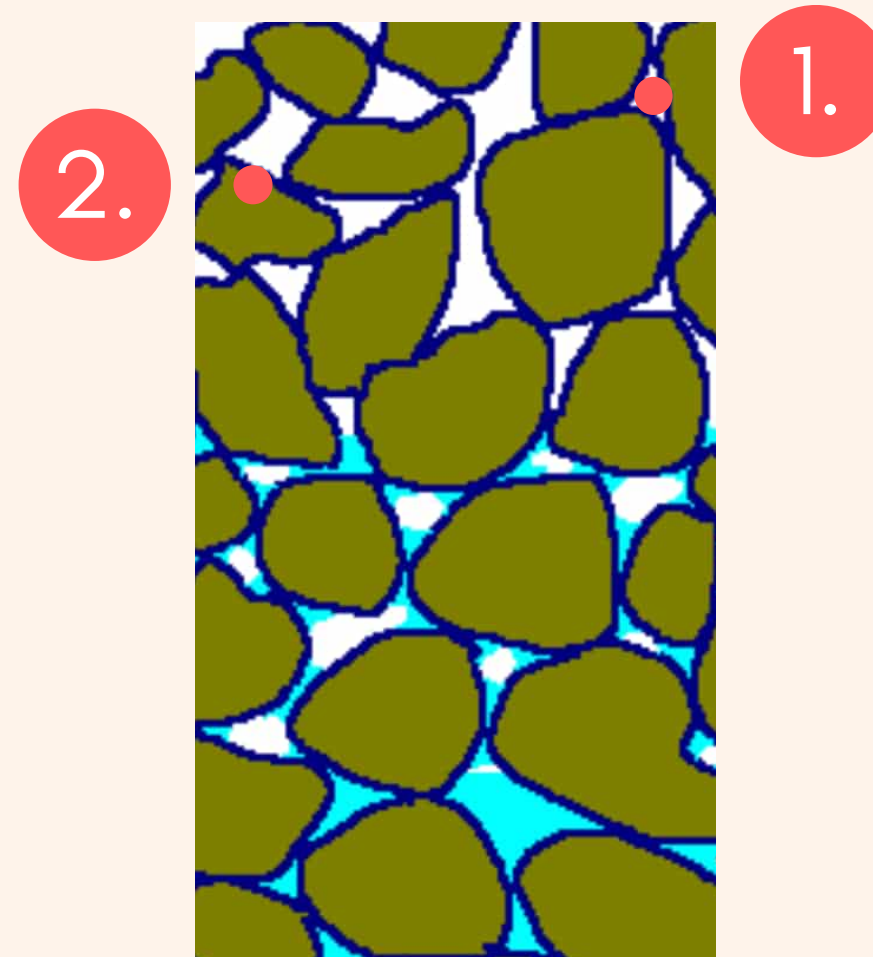
- 90-99 % der auf der Pflanze eingesetzten Pestizide gelangen in den Boden
- 3 mögliche Wege:
 - Verflüchtigung
 - Abfluss
 - Auswaschung
- Ausgewaschte Menge:
< 1 % des aufgetragenen Produkts





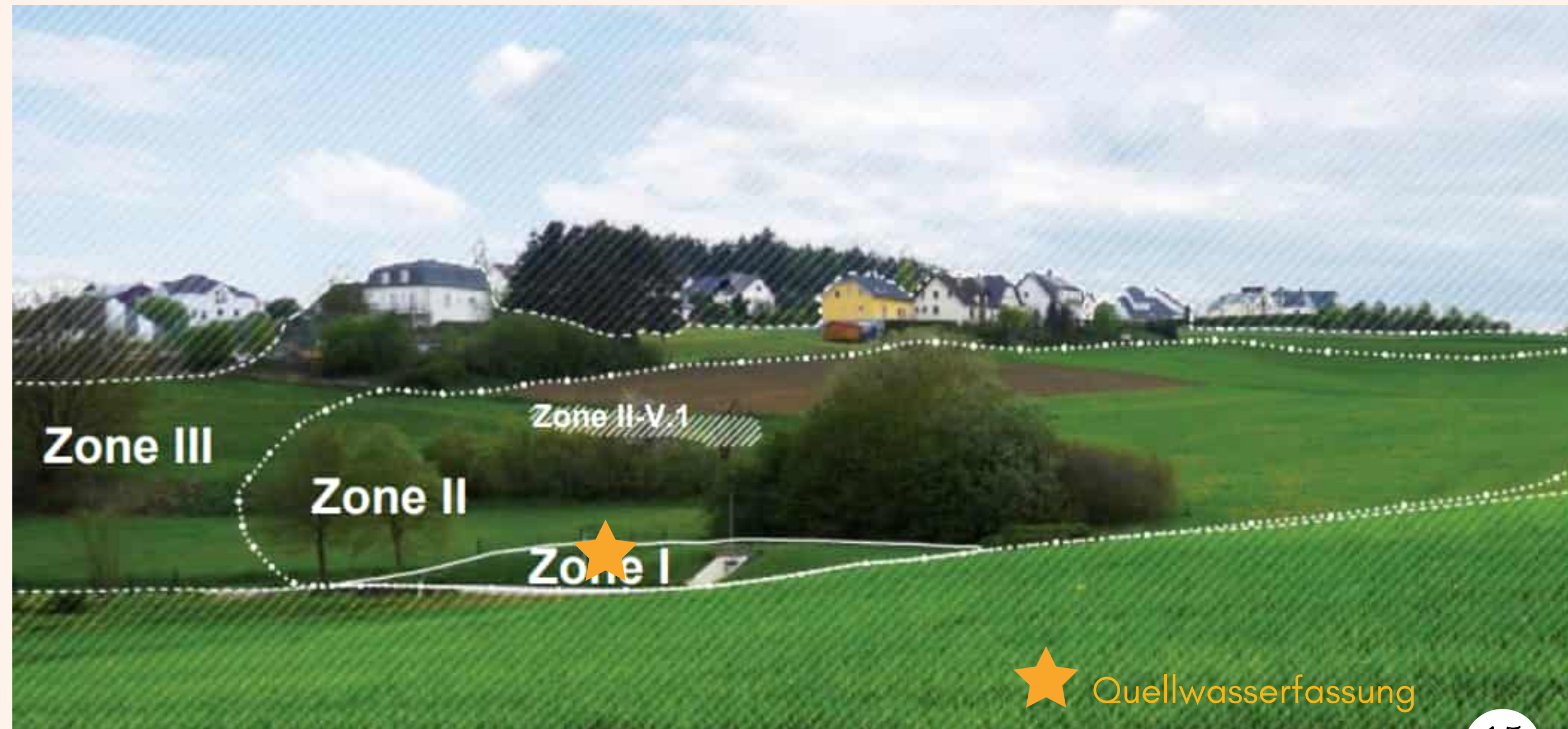
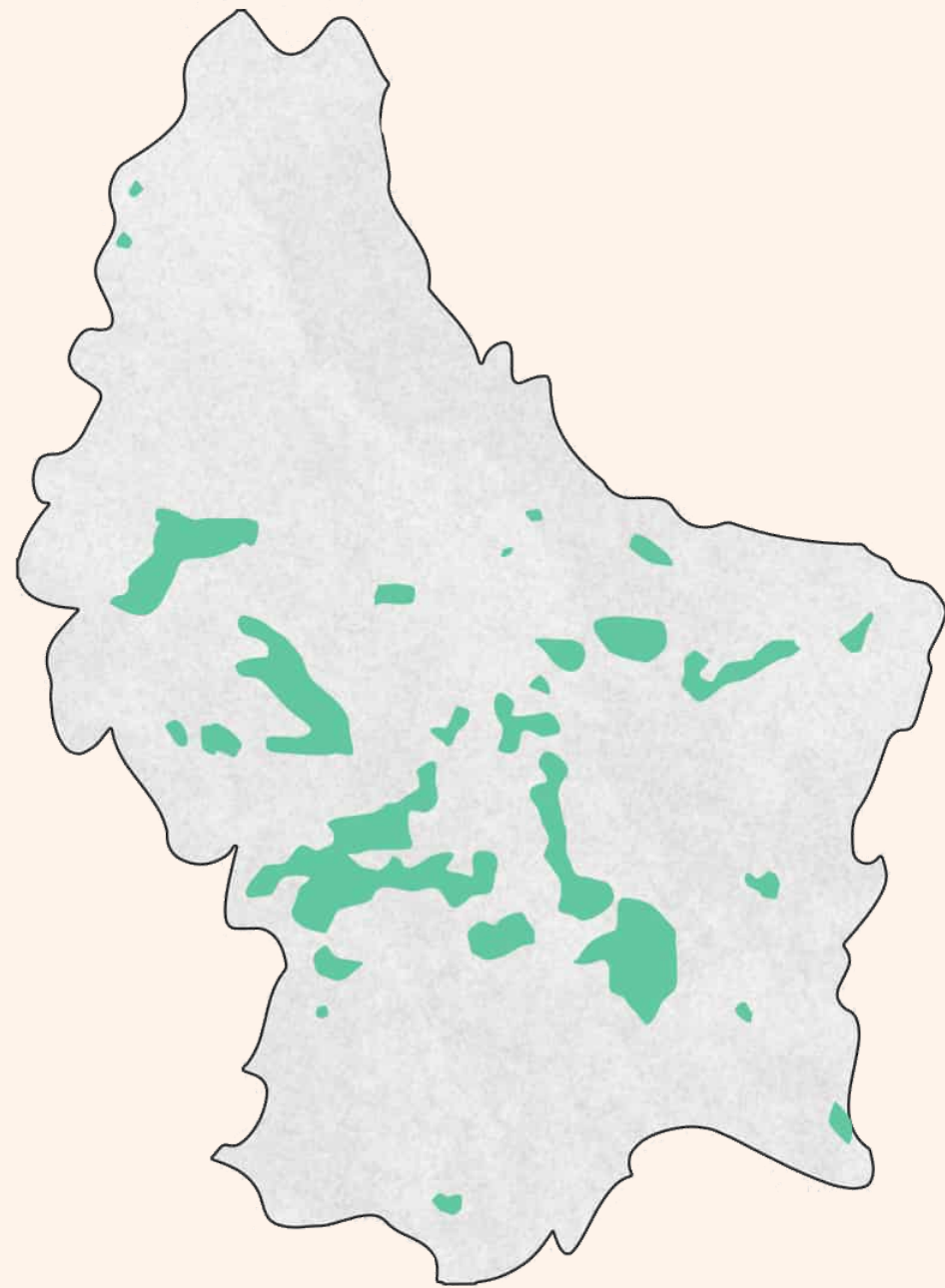
Das Pestizid bleibt auf zwei Arten am Boden "haften":

1. Einfangen in der Mikroporosität des Bodens
2. Adsorption an Bodenpartikel



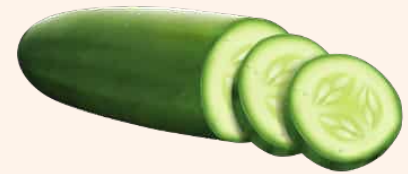


10 % des Landes = Wasserschutzzonen





Woher kommt Leitungswasser?



Versorger n°2:

Der Obersauer Stausee

50 % unseres Trink-
wassers stammt aus ...

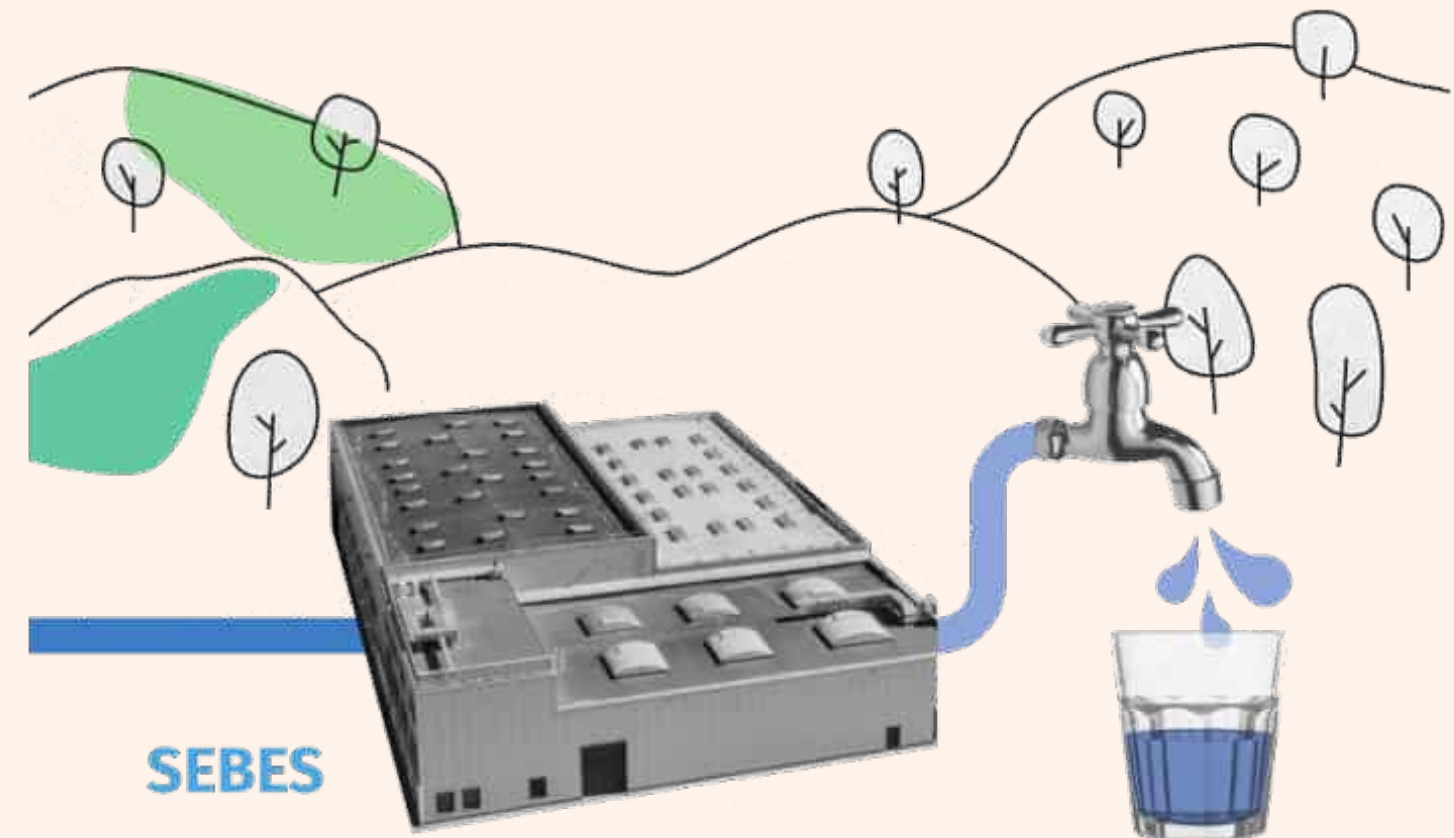


... dem Oberflächenwasser
des Obersauer Stausees



Akt 2

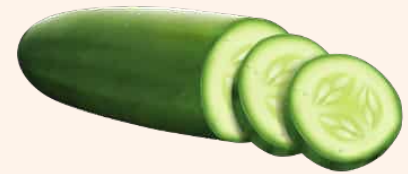
Dieses Wasser wird effizient aufbereitet.



* Syndicat des eaux du barrage d'Esch-sur-Sûre

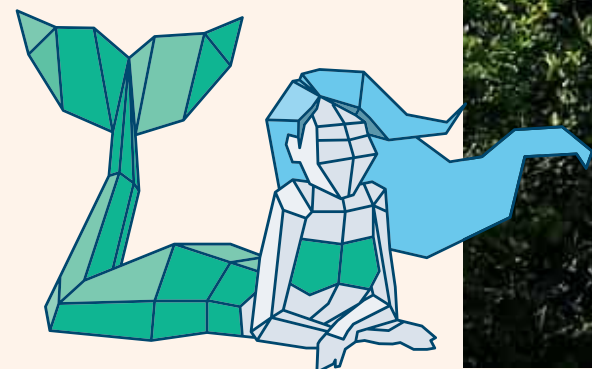


Woher kommt Leitungswasser?



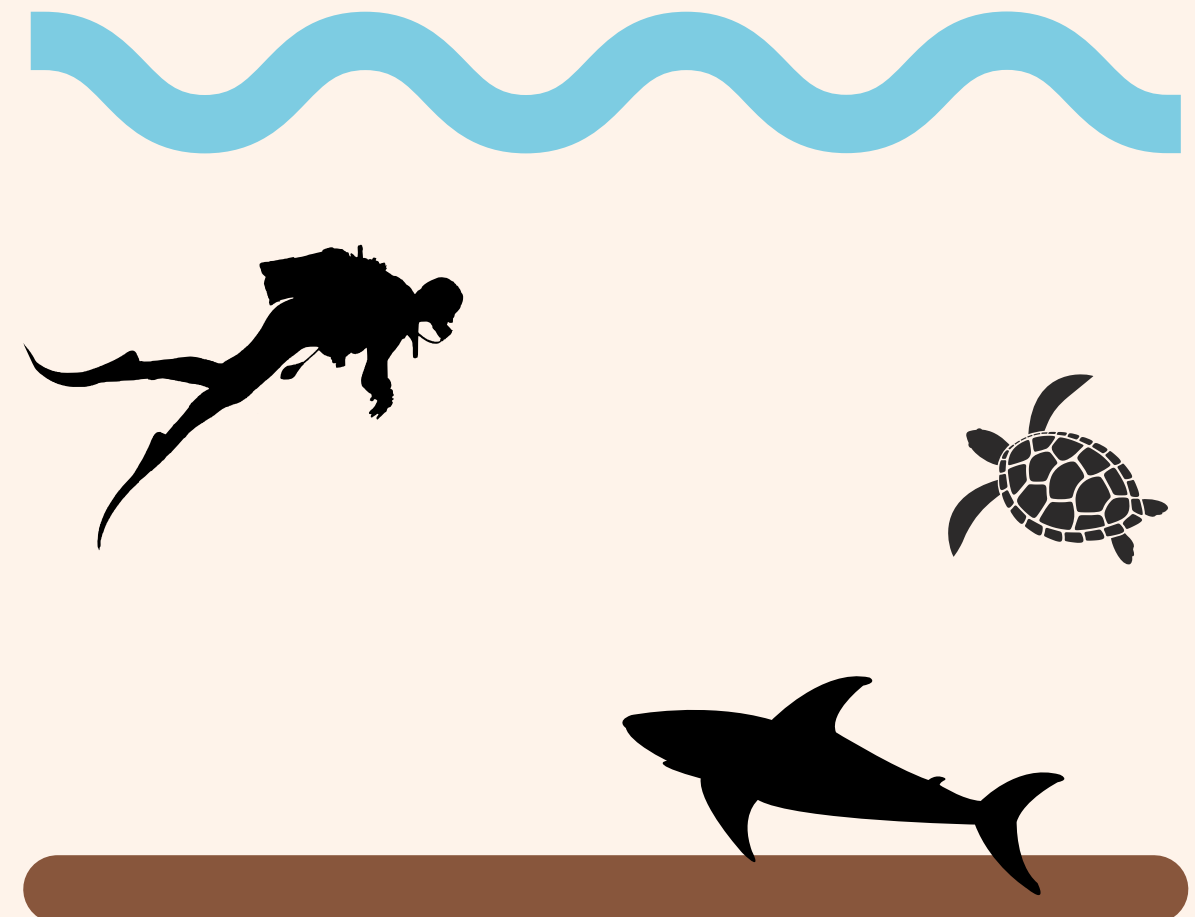
Versorger n°2:

Der Obersauer Stausee




Akt 2

Ein Hai im "Stauséi"?





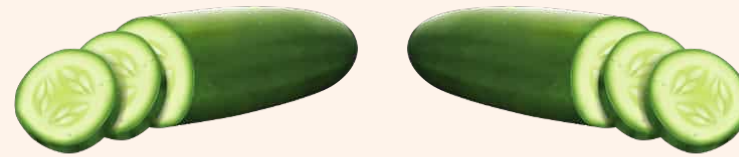
Woher kommt Leitungswasser?

Fournisseur n°1:

Die Grundwasserleiter



Quellen und Brunnen



Fournisseur n°2:

Der Obersauer Stausee



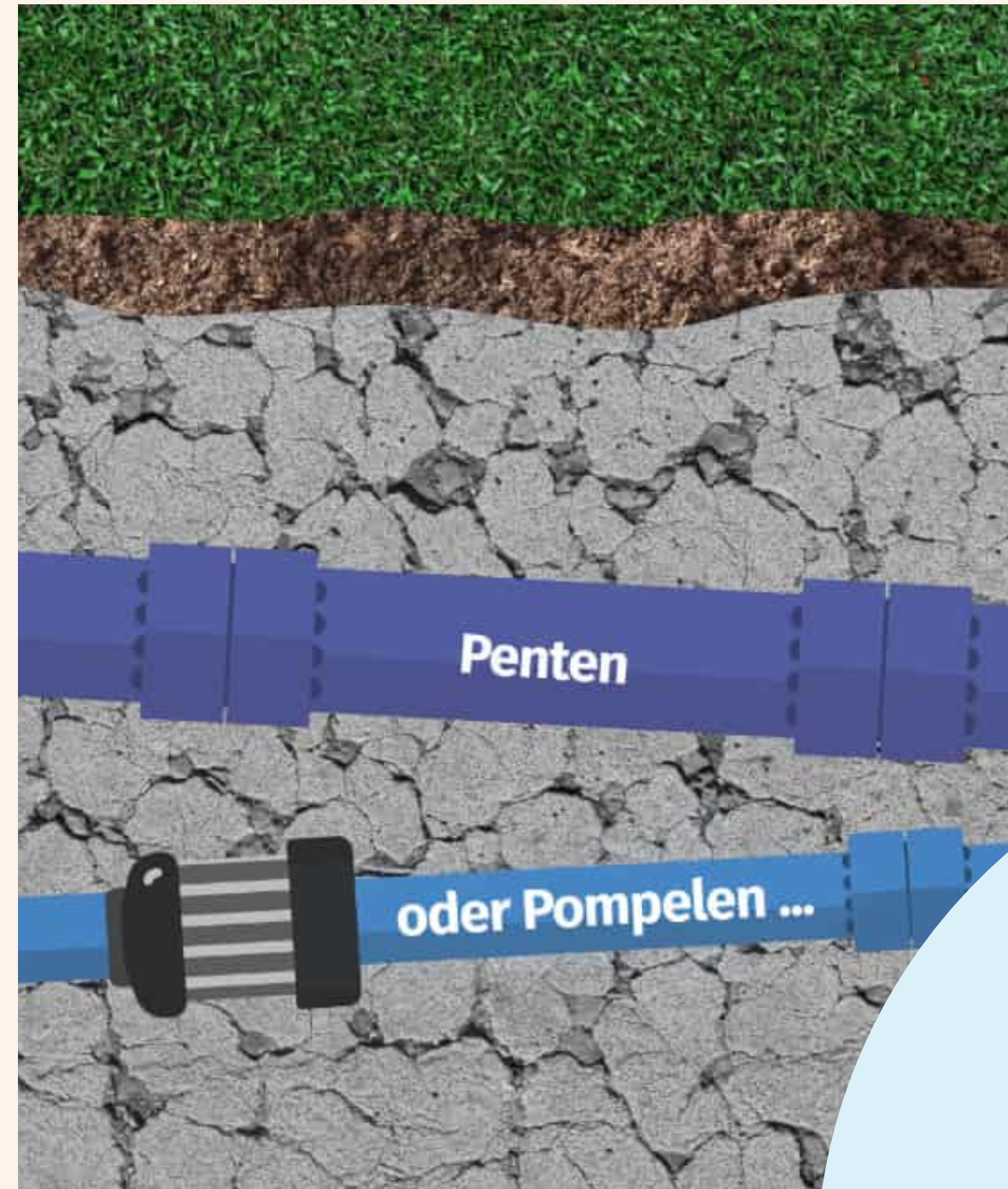
→ *SEBES*

OK... Aber wie kommt das Wasser zu mir nach Hause?





Das Trinkwasser
wird in +/- **400**
Wasserbehälter
gesammelt ...



... die sich an
„strategischen“
Orten in den
Gemeinden
befinden

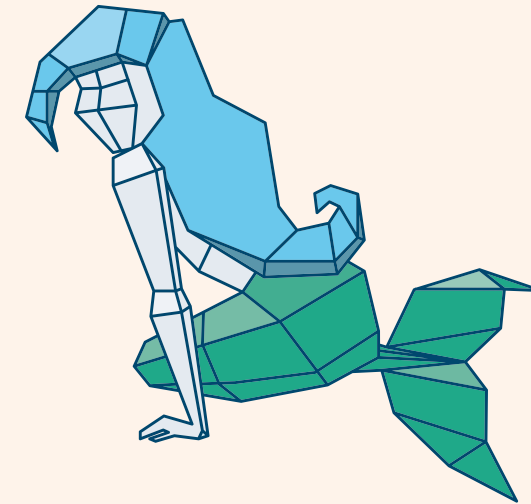


Der Transport vom Wasser

Akt 2



Früher...



Der Wasserturm =
Symbol **fortgeschrittener Zivilisationen**

Im Jahr 100 n. Chr. gab es in Rom
250 Wassertürme & 9 Aquädukte



Der Transport vom Wasser

Akt 2

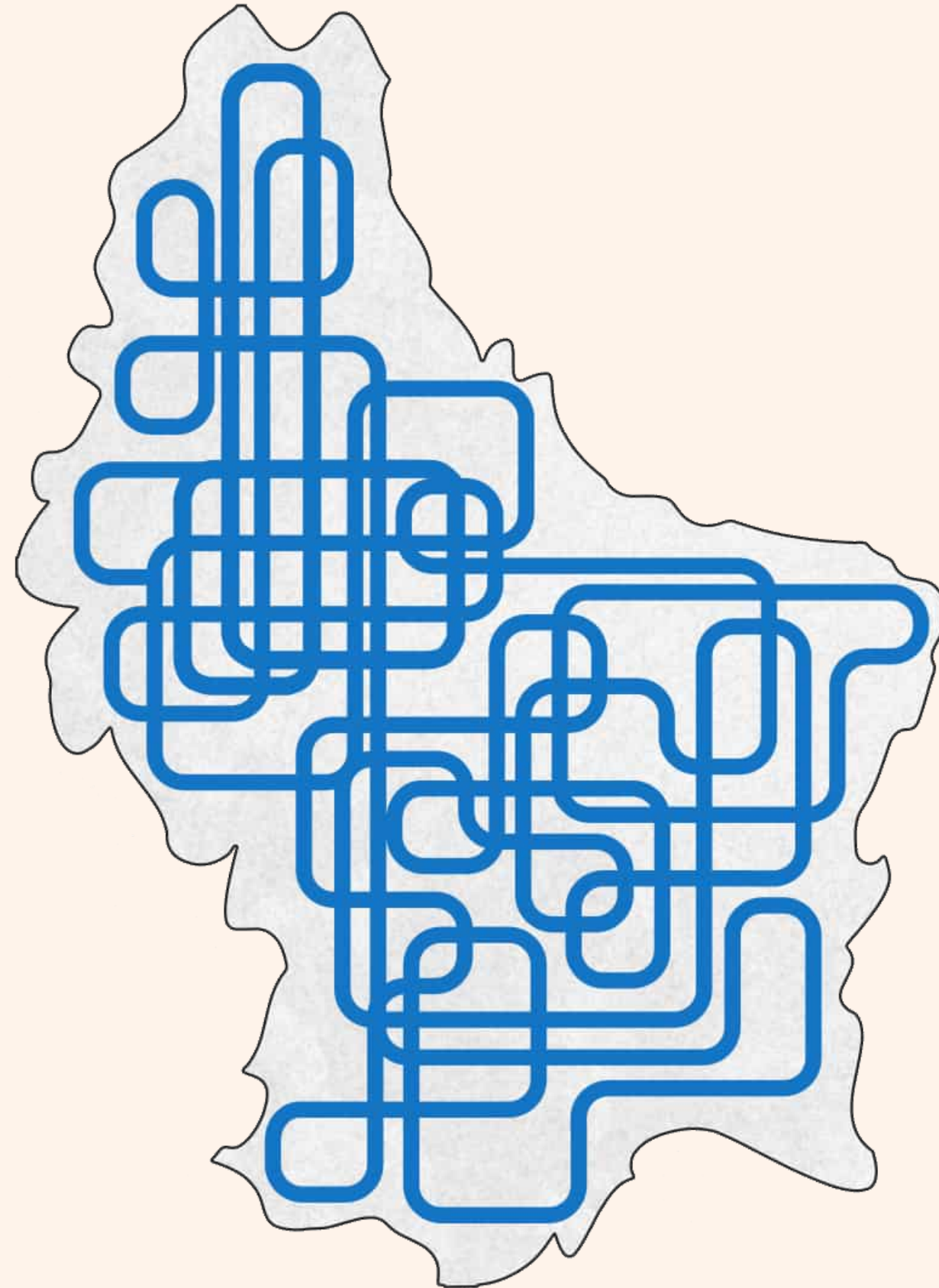
Mehr als

4600 km

Rohrleitungen und

180000

Anschlüsse an Haushalte

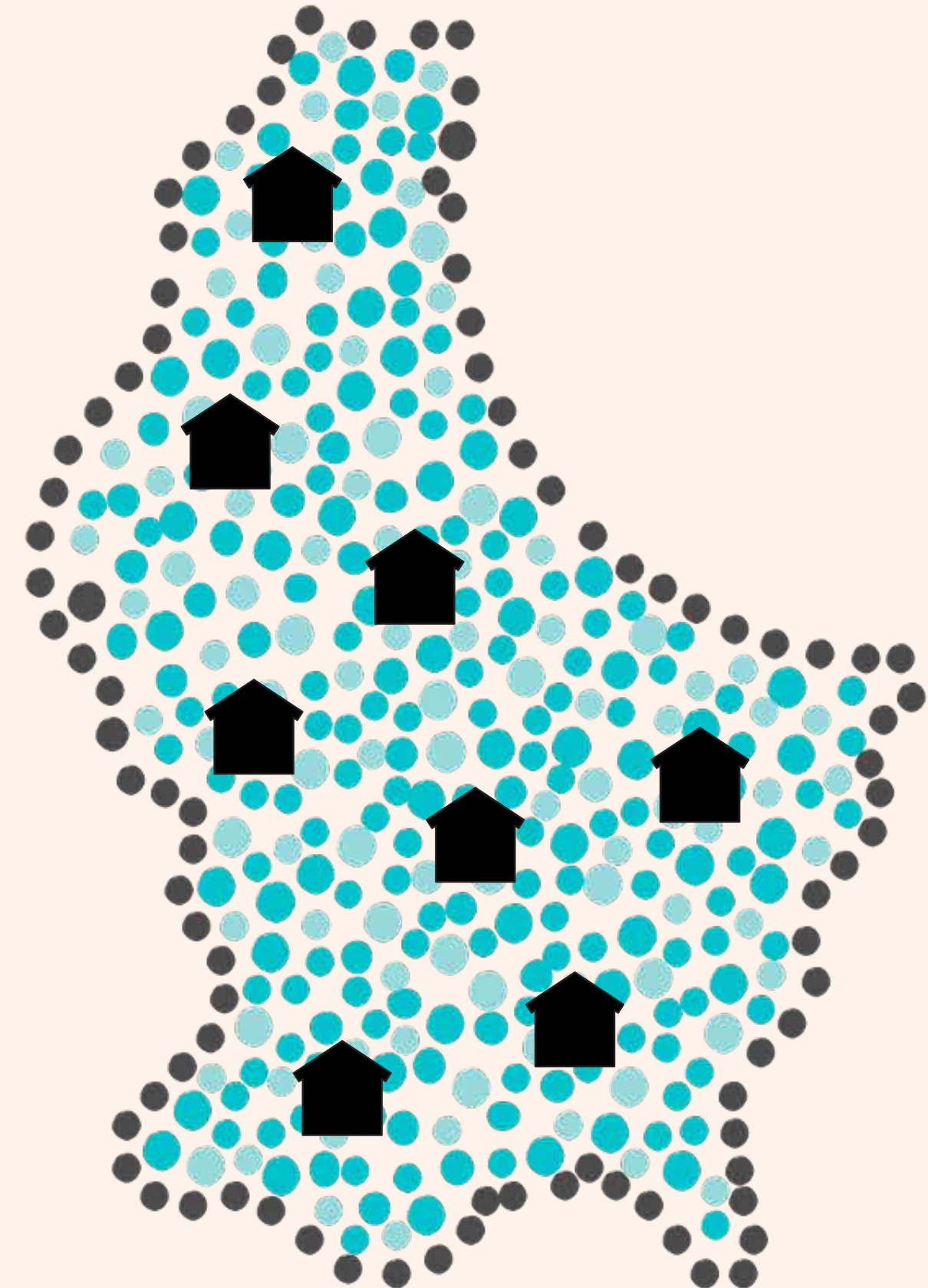




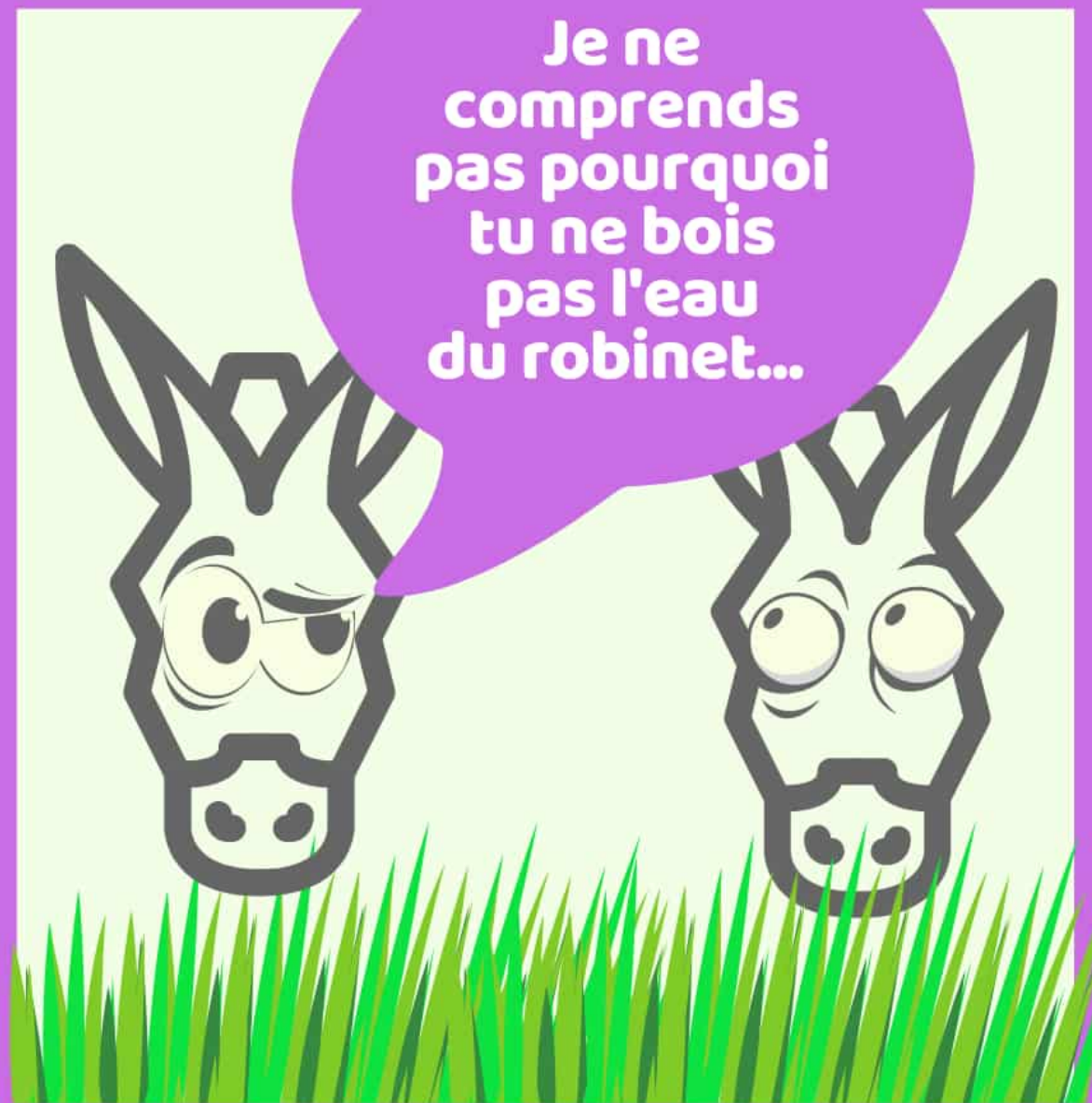
Der Transport vom Wasser

Akt 2

Dieses effiziente System
bringt frisches Trinkwasser
in jeden Haushalt des Landes



DEUX ÂNES DISCUTENT DANS UN PRÉ
L'UN DIT À L'AUTRE:



L'AUTRE RÉPOND...



STINN ZWEE HUESEN UM FELD,
SEET DEEN EEN ZUM ANEREN...

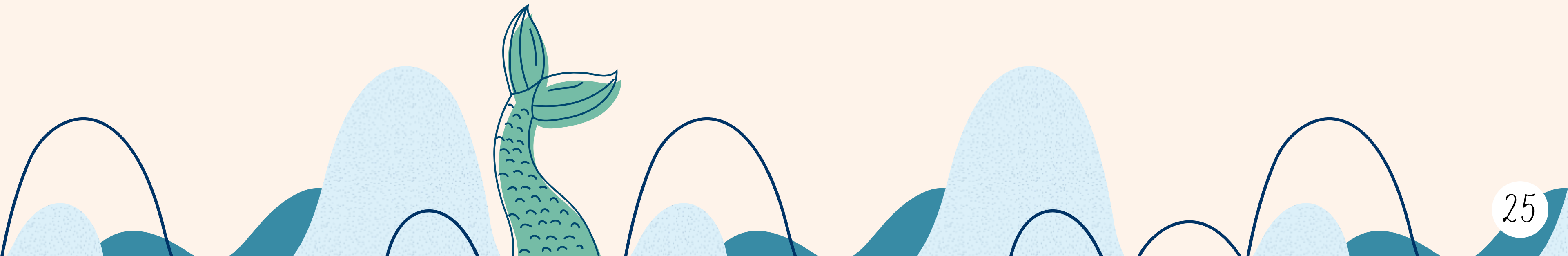


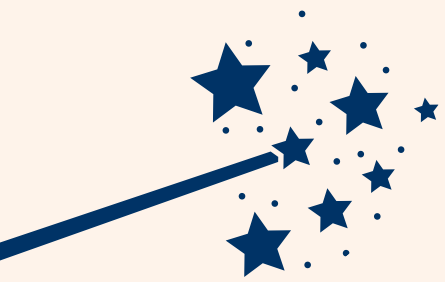
SEET DEEN ANEREN ...





Melusinas Urteil

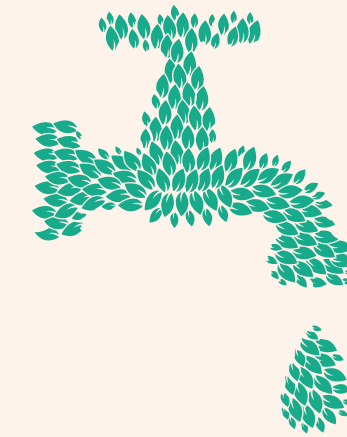




Melusinas Urteil

KRUNNEWAASSER

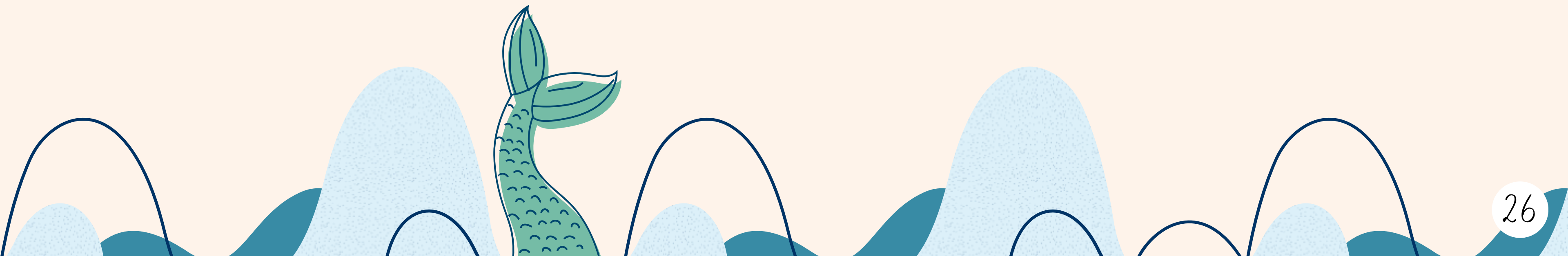
**LEITUNGSWASSER*



=

KROUNEWASSER

**KÖNIGLICHES WASSER*





DANKE!



LE GOUVERNEMENT
DU GRAND-DUCHÉ DE LUXEMBOURG
Ministère de l'Environnement, du Climat
et du Développement durable
Administration de la gestion de l'eau

