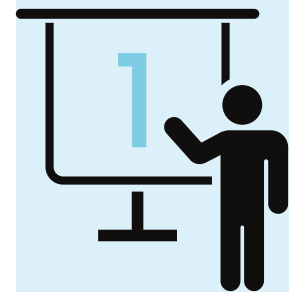
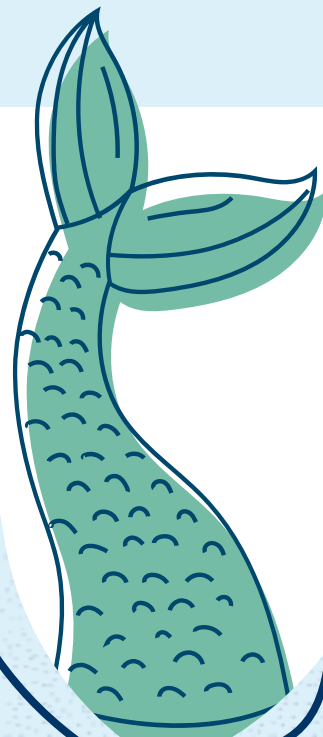


# EIST DRÉNKWAASSER

DEM MELUSINA SÄI CHOIX



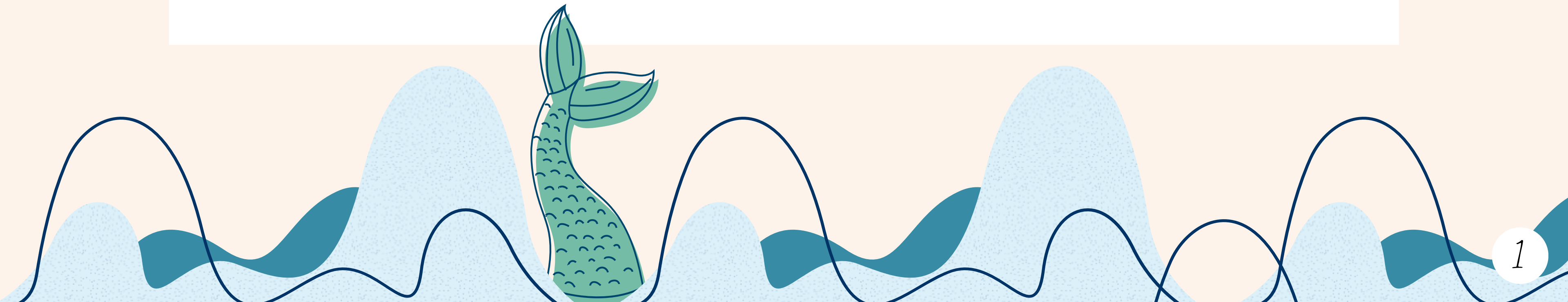
\* UNSER LEITUNGSWASSER - MELUSINAS WAHL

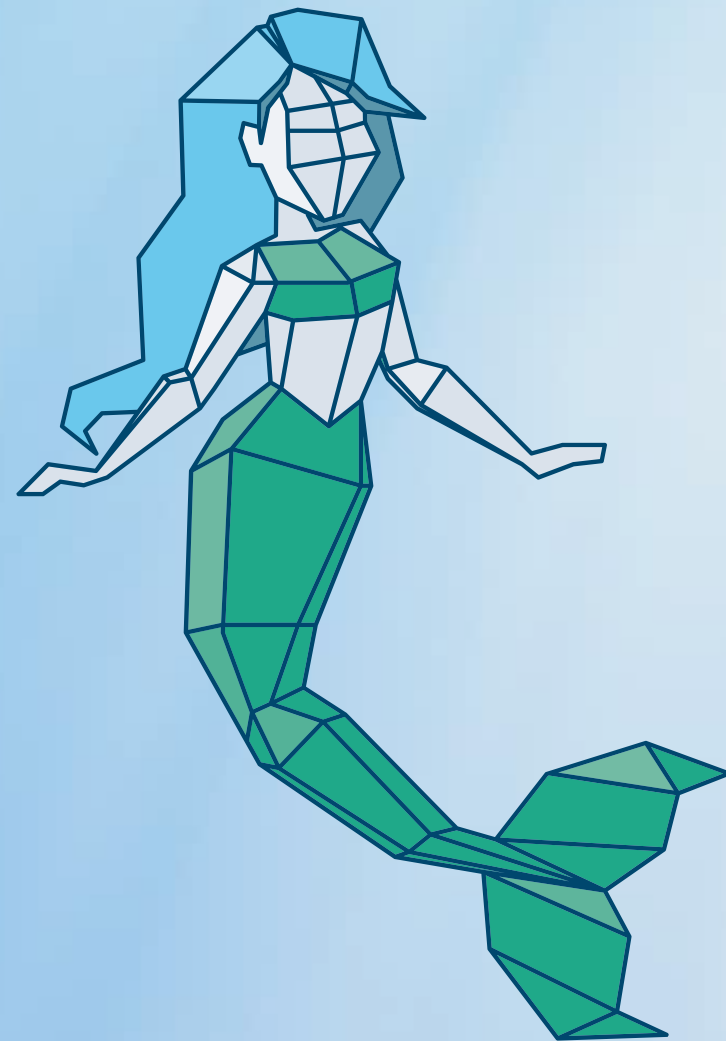


Tauchen wir ein  
in die Legende ...



# Melusinas Wahl





*Hallo!*

*Ich bin die Melusina.*

*Kennt ihr meine Geschichte?*



Melusina's Choice (🇹🇷/🇫🇷) - Entdeck dem Melusina säi ...



Share



Watch on  YouTube



*Ideen...*



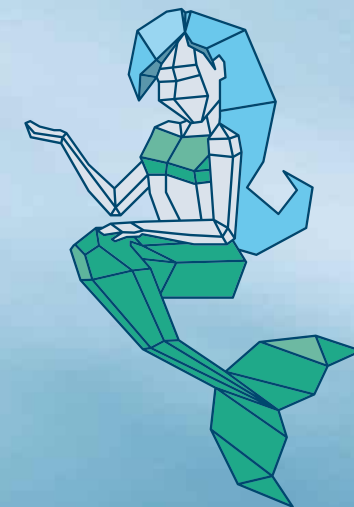
*Moment des Nachdenkens*

**Warum trifft Mélusine diese Wahl?**

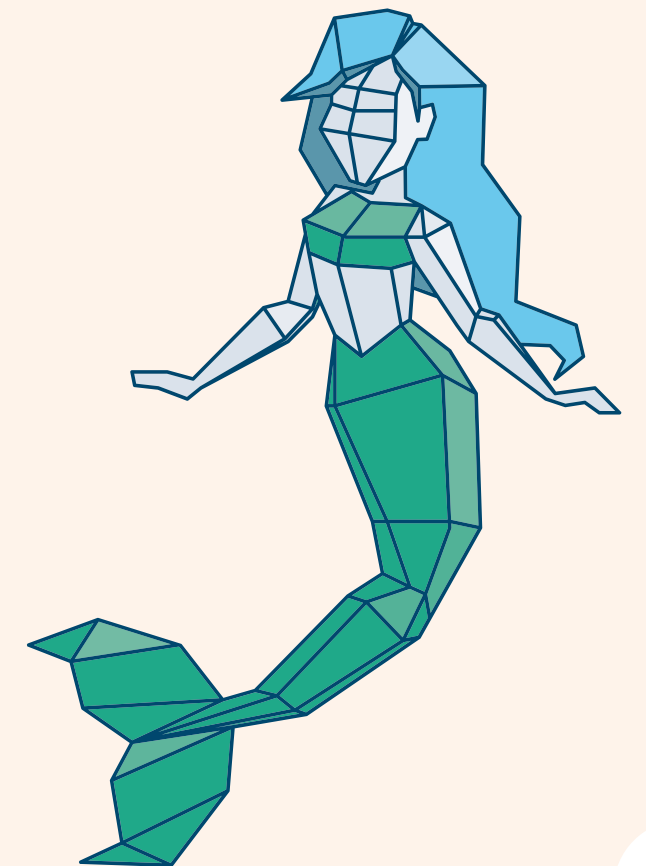


*Kunst*

**Improvisiertes Klassentheater**

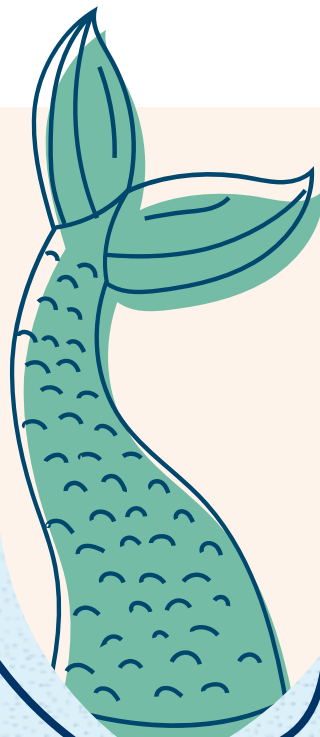


**Was ist das Geheimnis  
des Leitungswassers?**



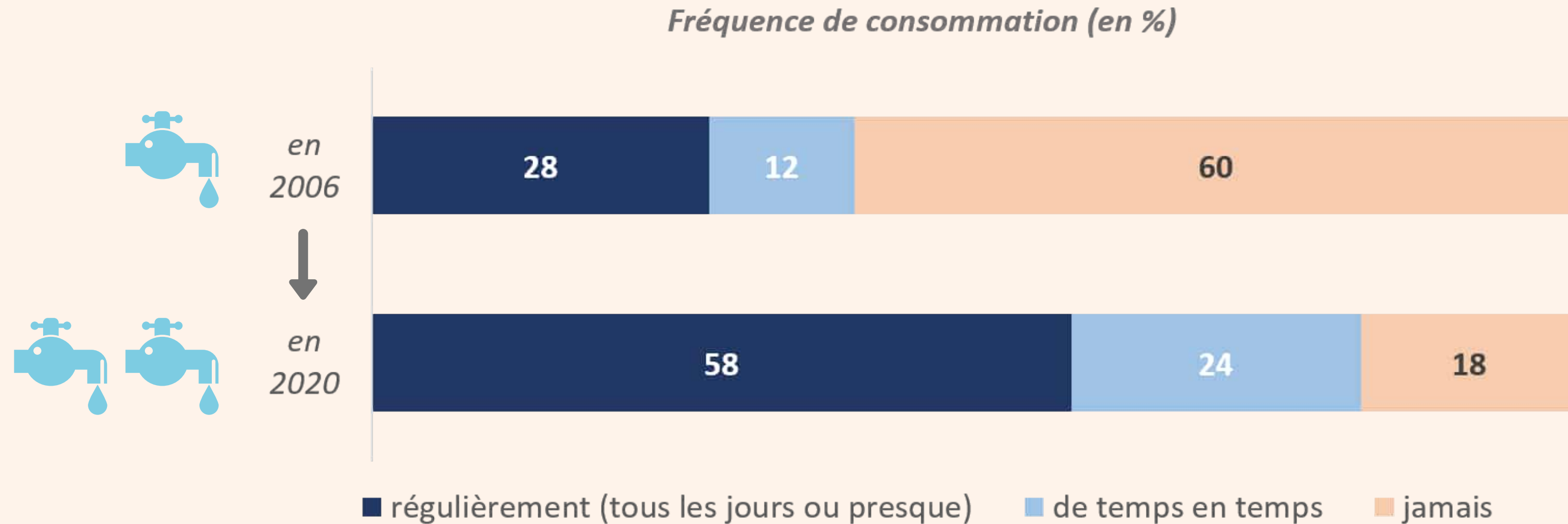
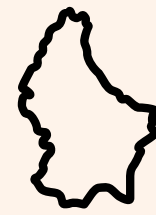


# *Luxemburger und Leitungswasser*





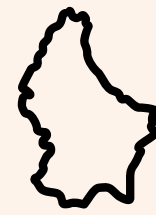
# Die Wahl der Luxemburger?



Verdoppelung der Leitungswasserverbraucher in 15 Jahren!



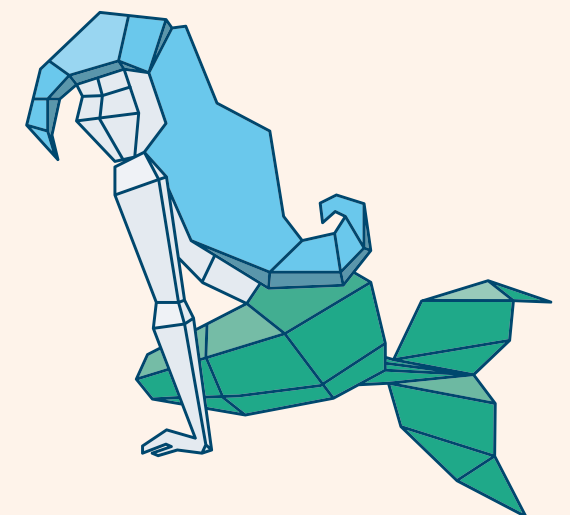
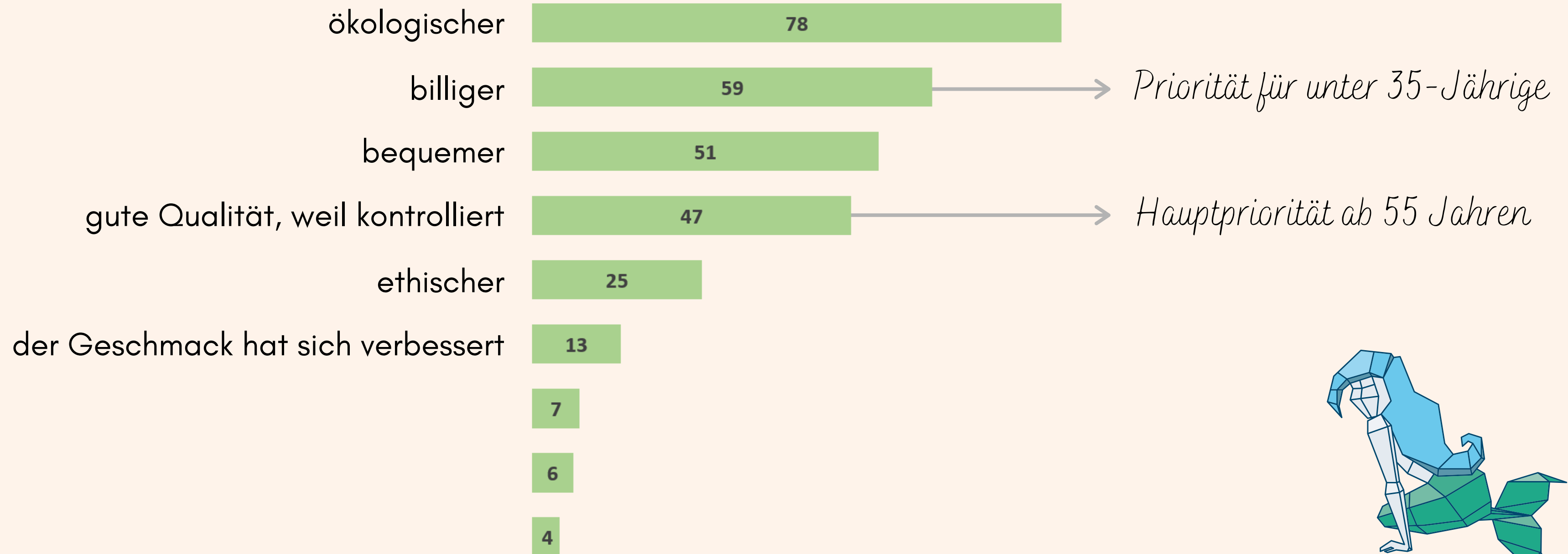
# Die Wahl der Luxemburger?



## Akt 1

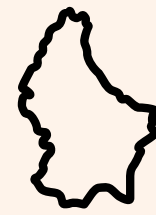


Nutzungsmotivation (in %):

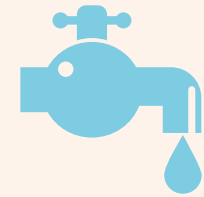




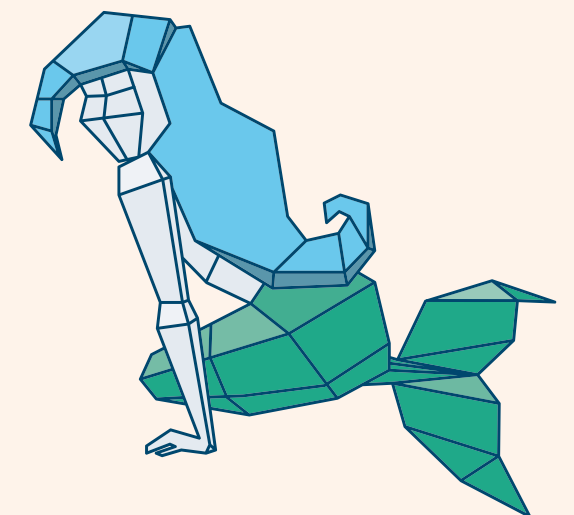
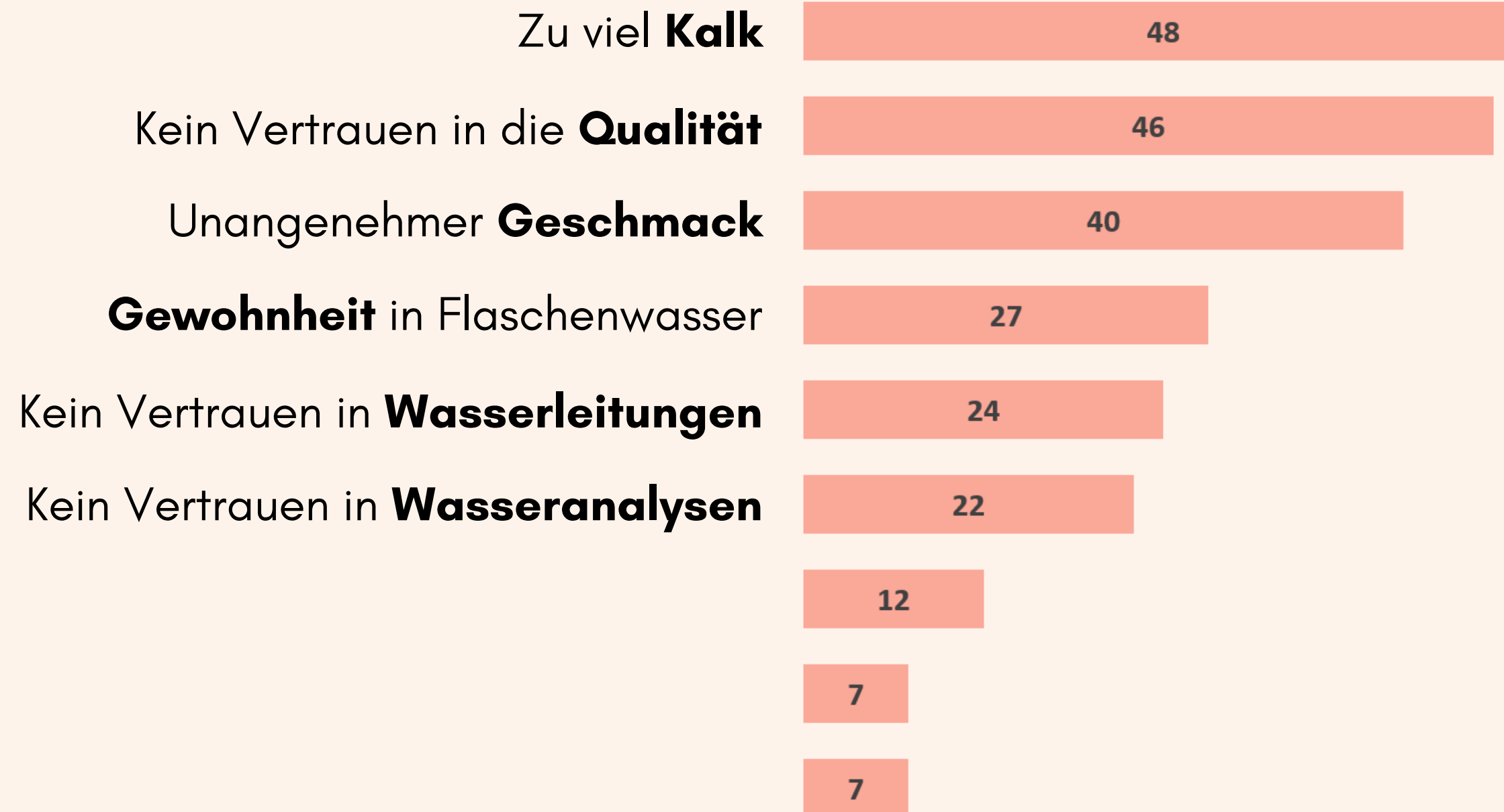
# Die Wahl der Luxemburger?



## Akt 1



Die Konsumhemmnisse (in %):



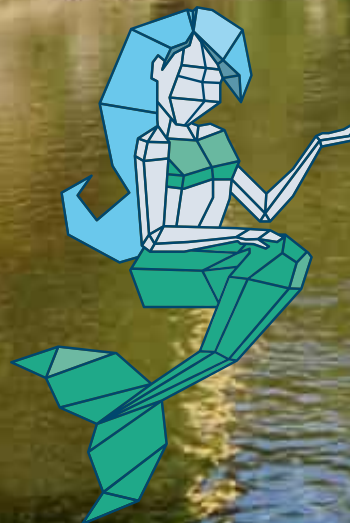


*Idee ...*



*Umfrage*

**Die Wahl meiner Freunde**

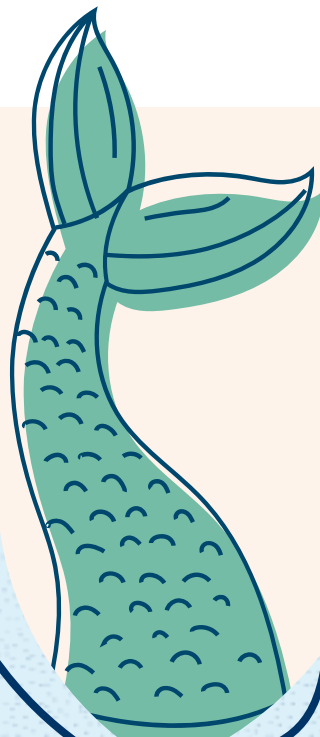






# Akt 1

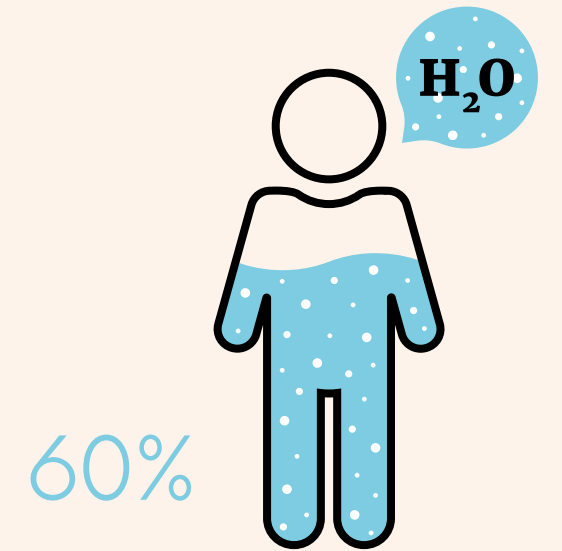
*Trinkwasser ist gesund*





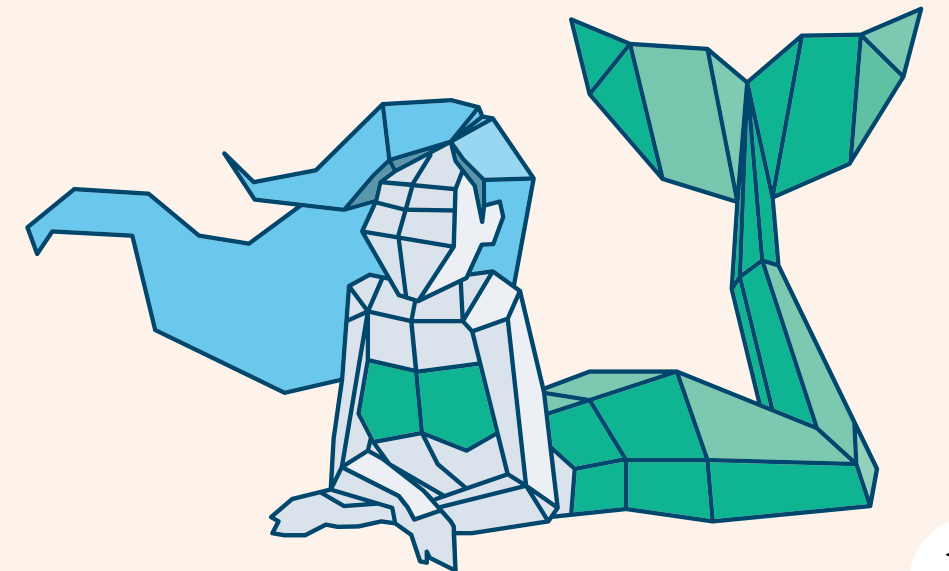
*Moment des Nachdenkens*

## Kein Leben ohne Wasser



*Ohne Essen zu leben ist schwierig.  
Aber ein Leben ohne Trinken ist unmöglich!*

*Im menschlichen Körper spielt Wasser mehrere  
essentielle Rollen. Welche?*





*Ich bin nicht überzeugt von  
der Qualität des Wassers  
aus meinem Wasserhahn...*

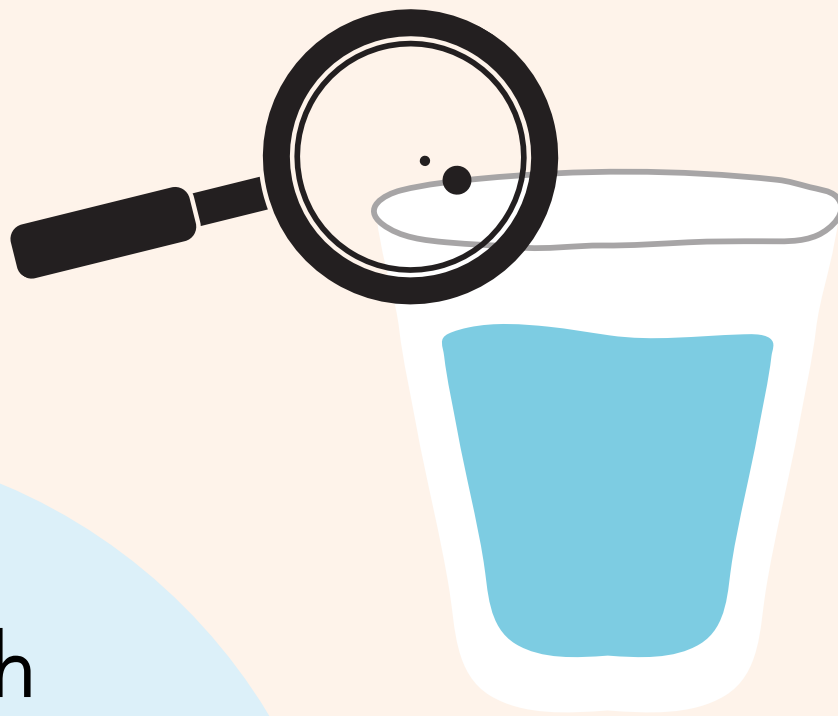


# Das am besten kontrollierte Lebensmittel

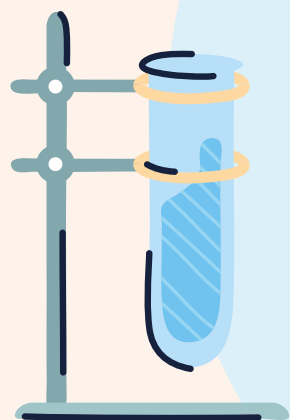
  
**Akt 1**



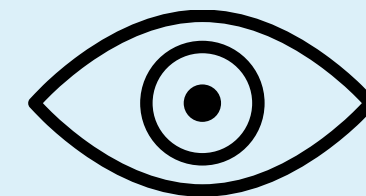
Leitungswasser =  
das am stärksten regulierte und kontrollierte Lebensmittel in Luxemburg



Es wird nach  
mindestens **48**  
chemischen und  
bakteriologischen  
Kriterien analysiert



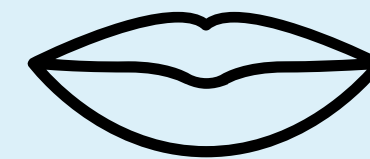
Geprüft werden auch:



**visuelle  
Aspekt**



**Geruch**

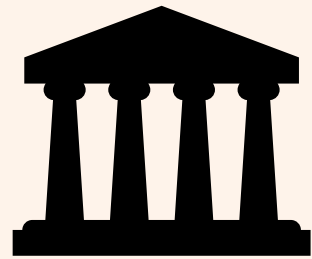


**Geschmack**

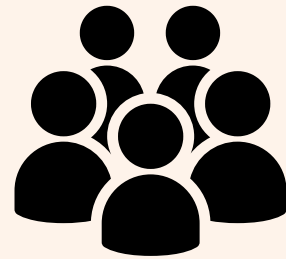


# Wer führt die Analysen durch?

## Trinkwasserversorger



Gemeinden



Wasser-  
syndikate

+/- 7500 Analysen / Jahr  
*(in regelmäßigen Abständen)*

+

## Wasserwirtschaftsamt

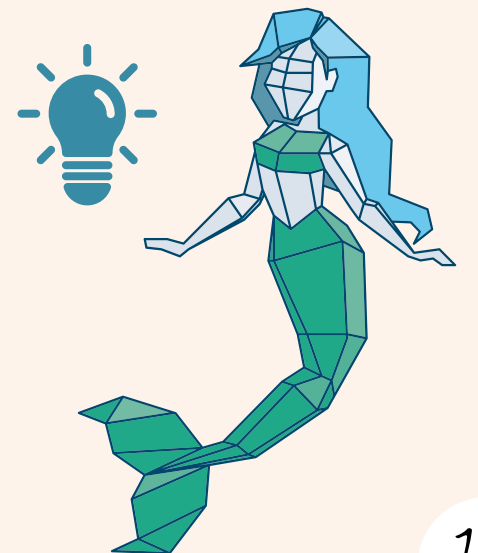


LE GOUVERNEMENT  
DU GRAND-DUCHÉ DE LUXEMBOURG  
Ministère de l'Environnement, du Climat  
et du Développement durable

Administration de la gestion de l'eau

+/- 4400 zusätzliche  
Analysen / Jahr

=

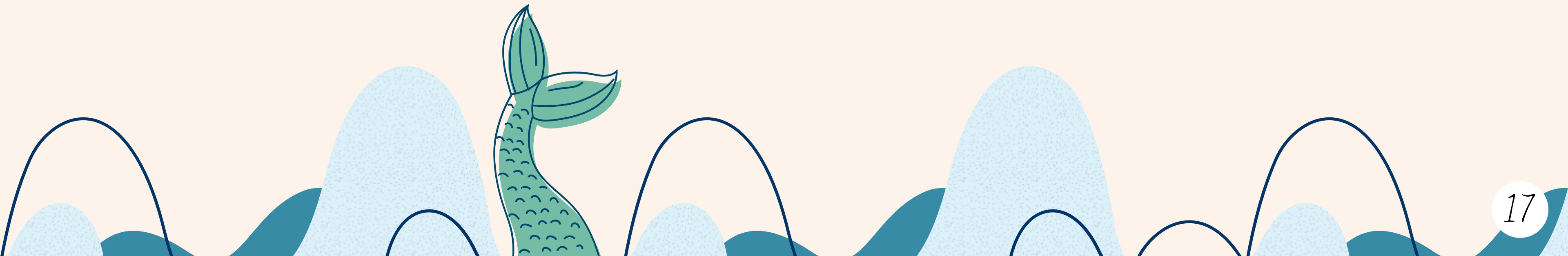


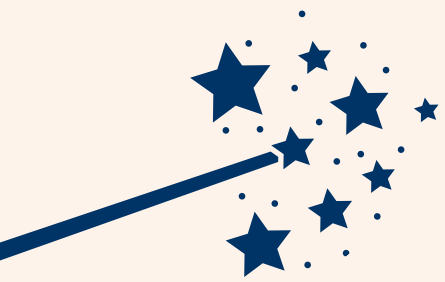






# Melusinas Urteil





## Melusinas Urteil

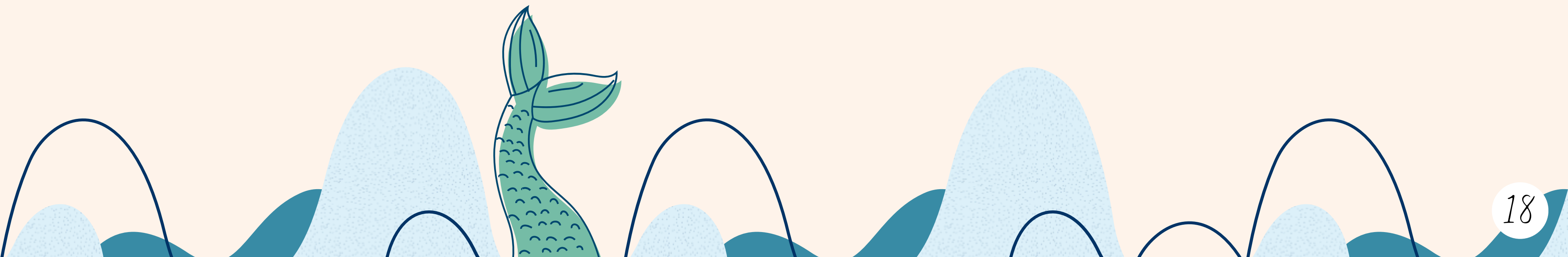
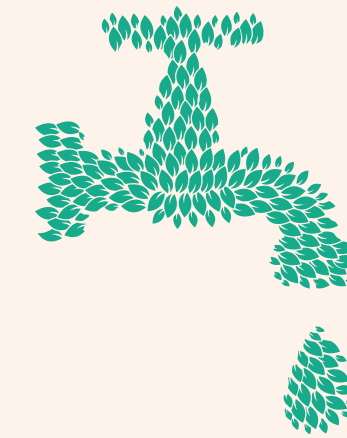
# KRUNNEWAASSER

*\*LEITUNGSWASSER*

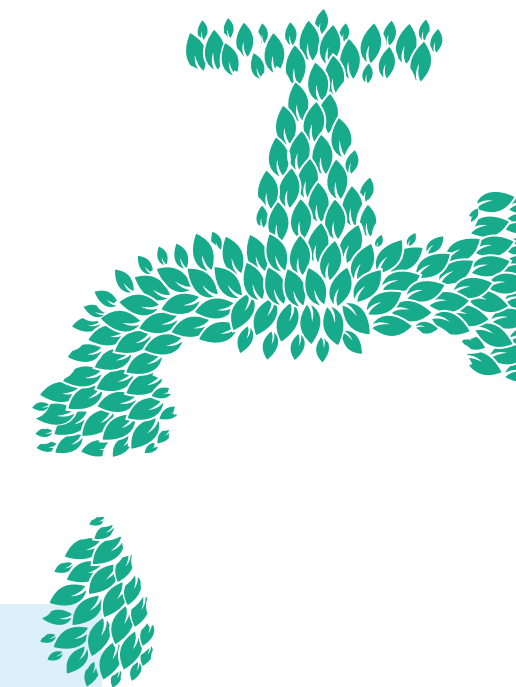
=

# KROUNEWASSER

*\*KÖNIGLICHES WASSER*







# DANKE!



LE GOUVERNEMENT  
DU GRAND-DUCHÉ DE LUXEMBOURG  
Ministère de l'Environnement, du Climat  
et du Développement durable  
Administration de la gestion de l'eau

