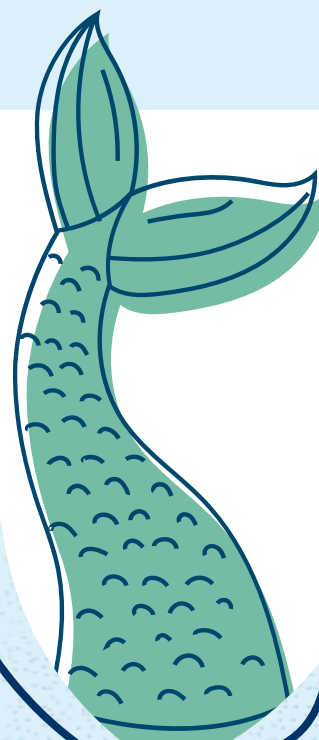
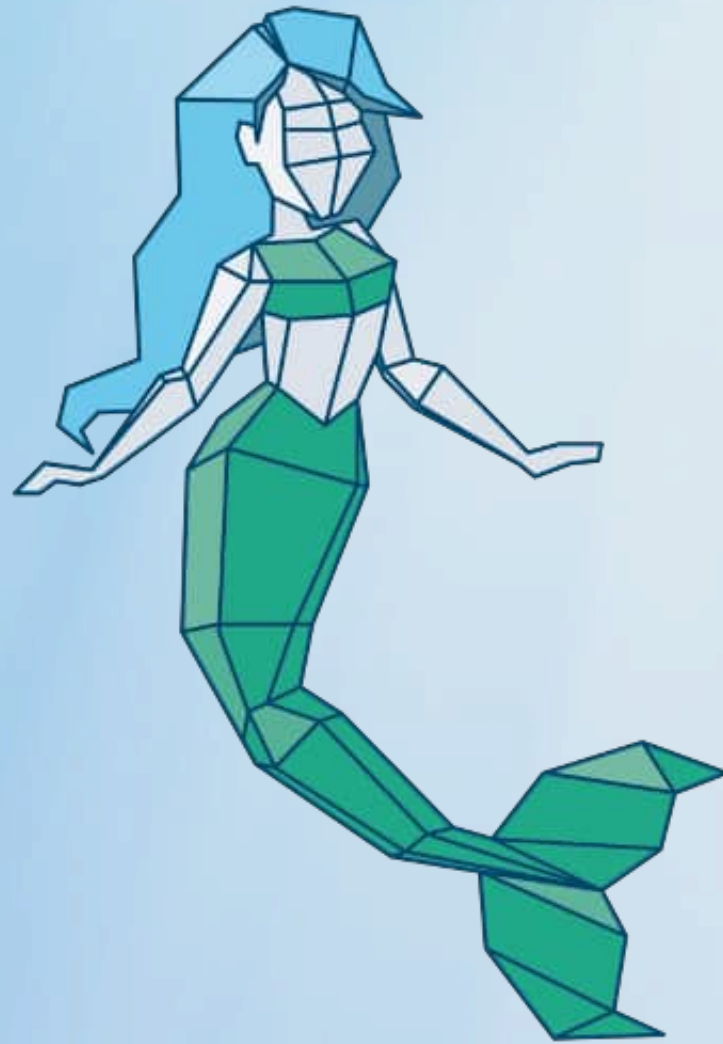


EIST DRÉNKWAASSER

DEM MELUSINA SÄI CHOIX

**UNSER LEITUNGSWASSER - MELUSINAS WAHL*





Hallo!

Ich bin Melusina.

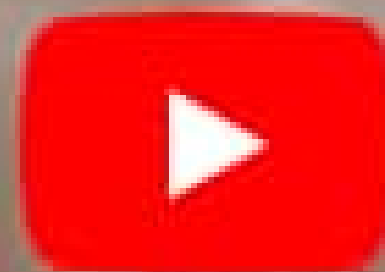
Kennt ihr meine Geschichte?



Melusina's Choice (🇮🇪/🇫🇷) - Entdeck dem Melusina säi ...



Share



Watch on  YouTube

**Was ist das Geheimnis
des Leitungswassers?**

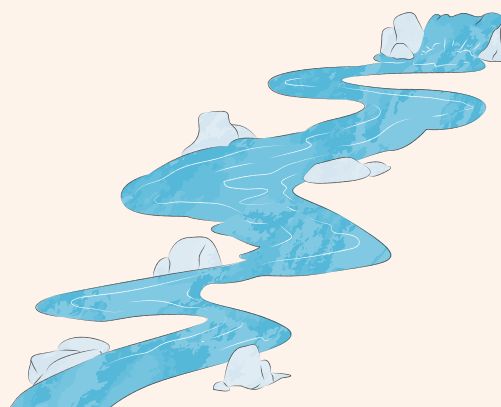


Gedankenfluss



Frage 1

Ist Leitungswasser das beste Trinkwasser?

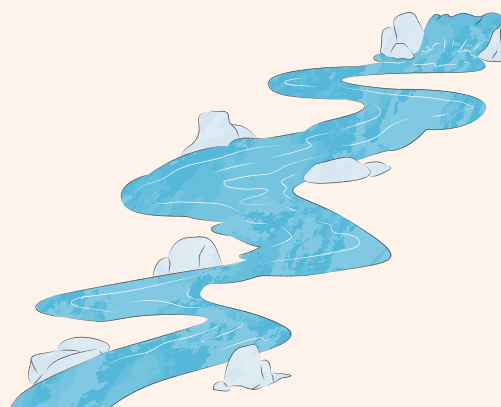
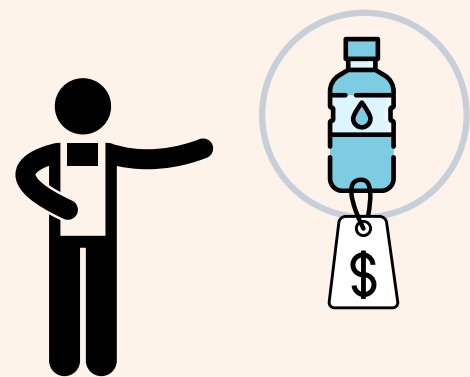


Gedankenfluss



Frage 2

Sollten wir aufhören, Wasser in Plastikflaschen zu kaufen?

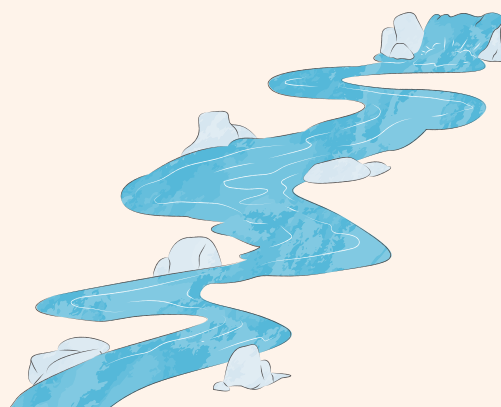


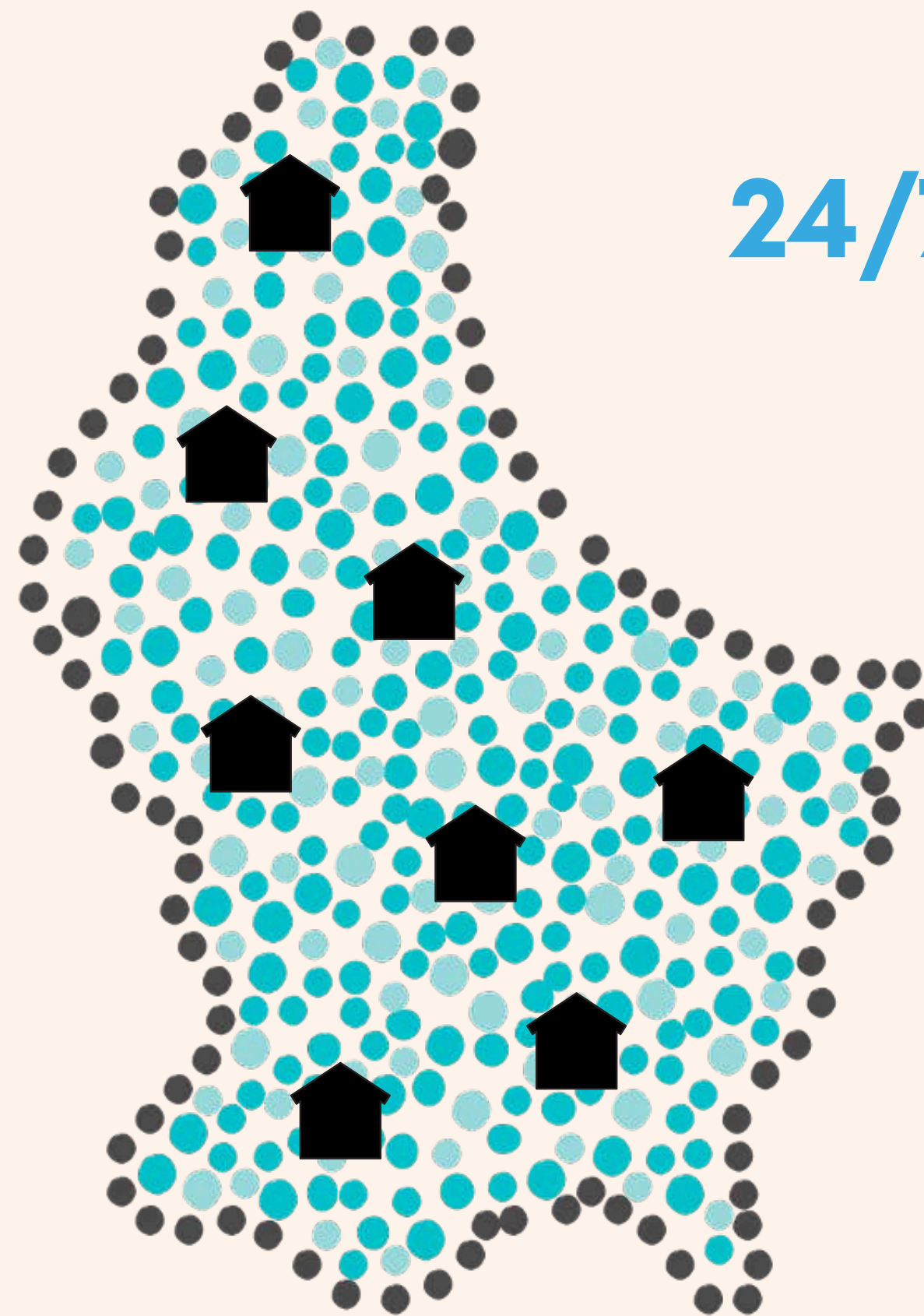
Gedankenfluss



Frage 3

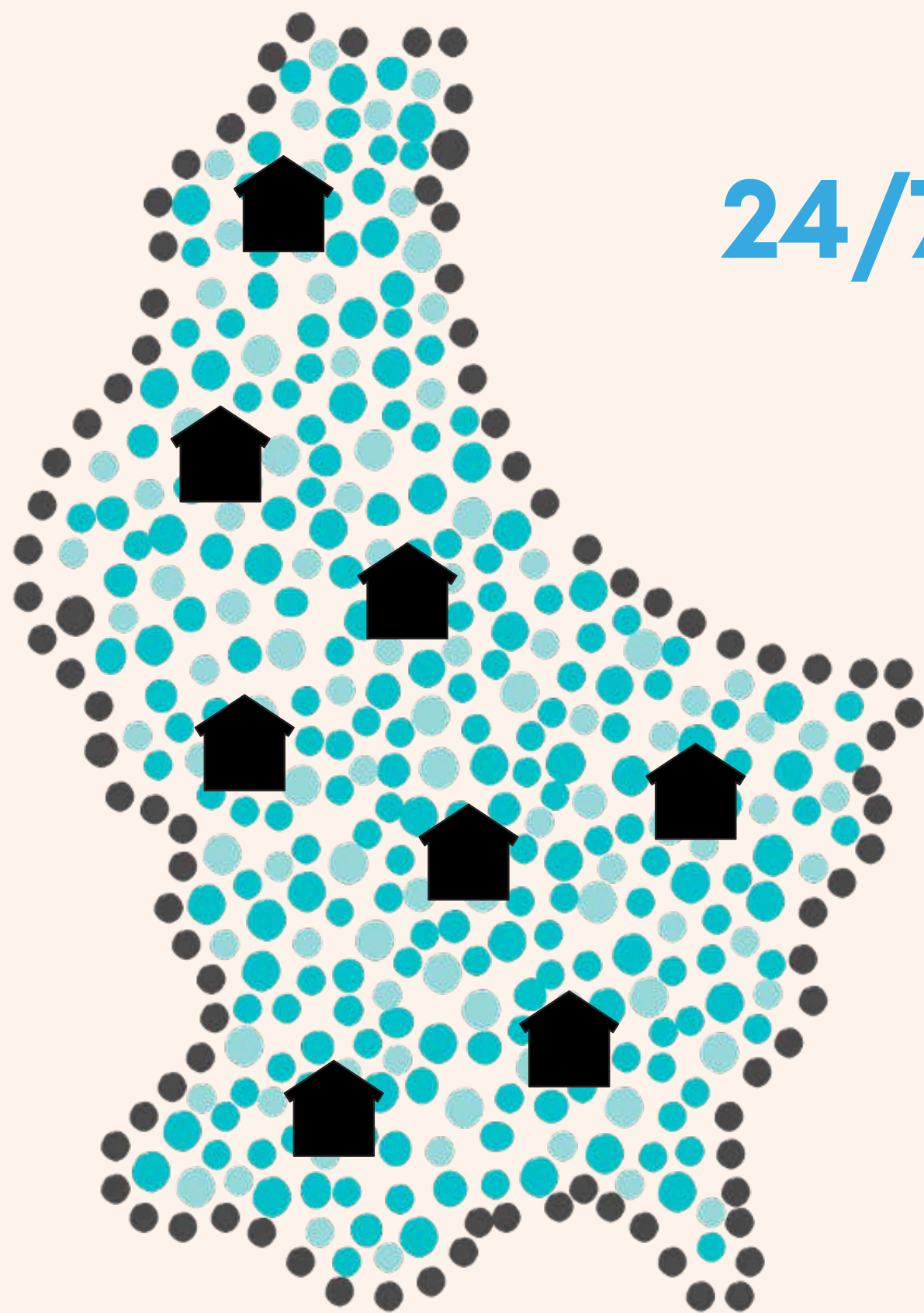
Verbrauchen wir zu viel Trinkwasser in Luxemburg?





24/7

Luxemburg: 150 Liter
(min: 20 Liter)



24/7

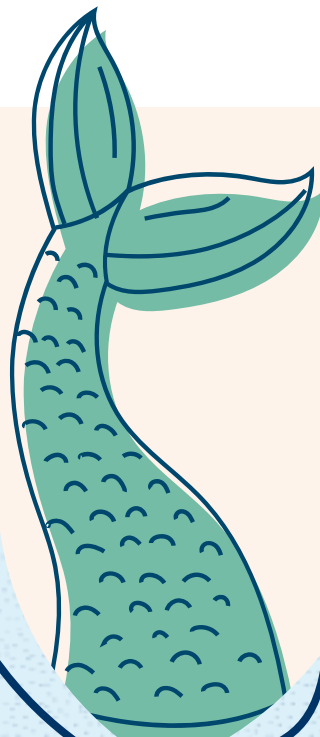


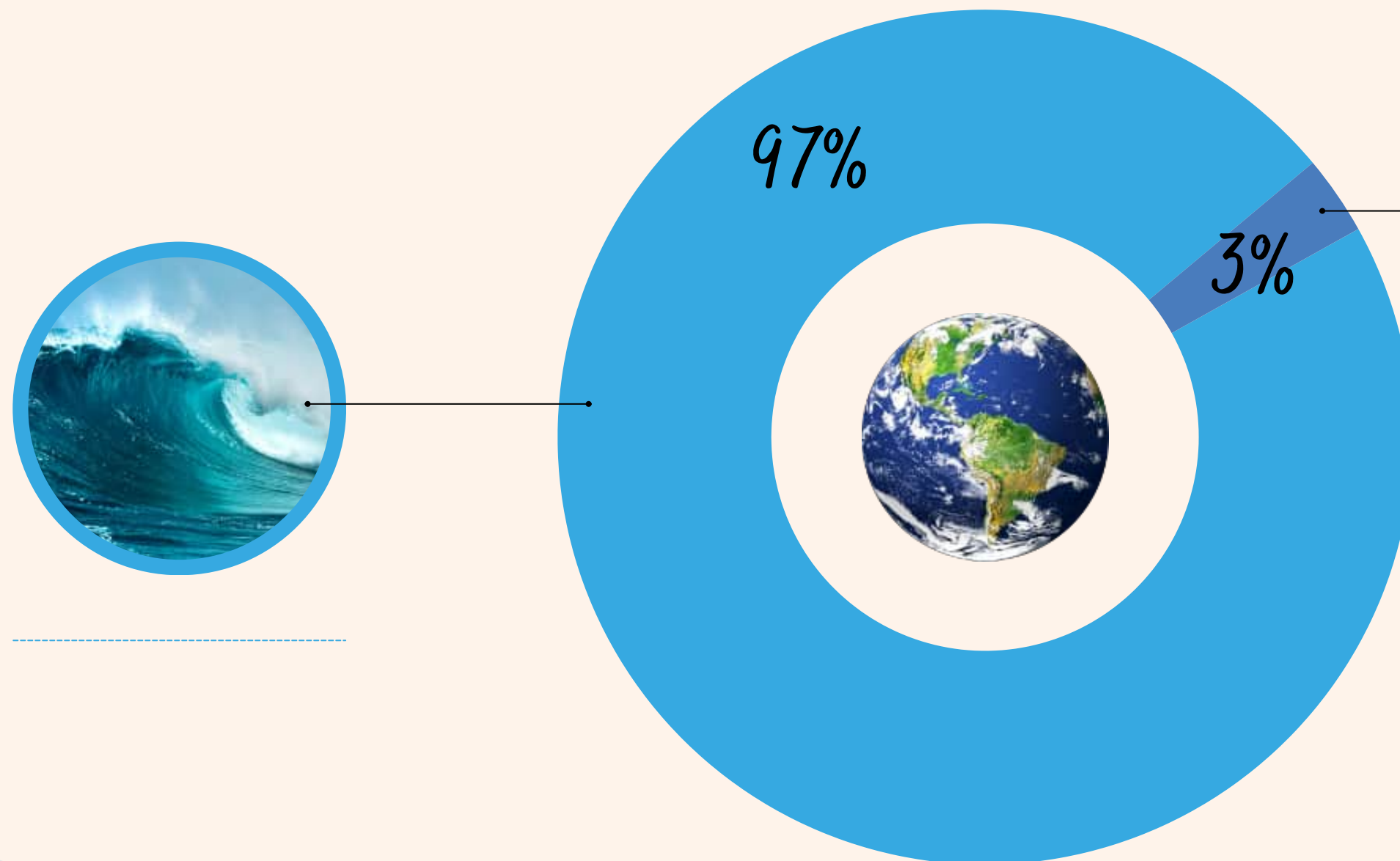




Mission 1

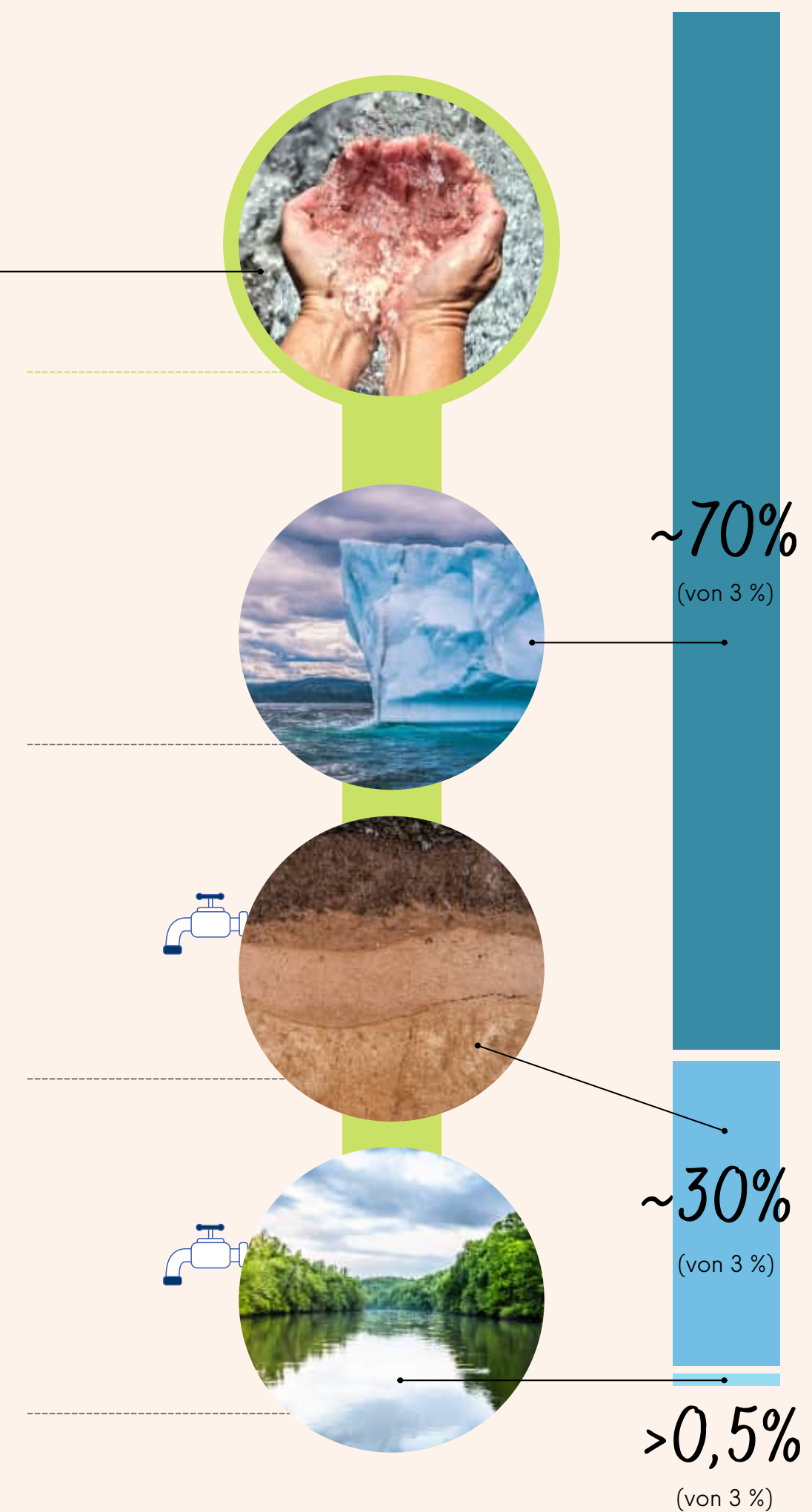
*Die verschiedenen Arten
von Wasser auf der Erde*





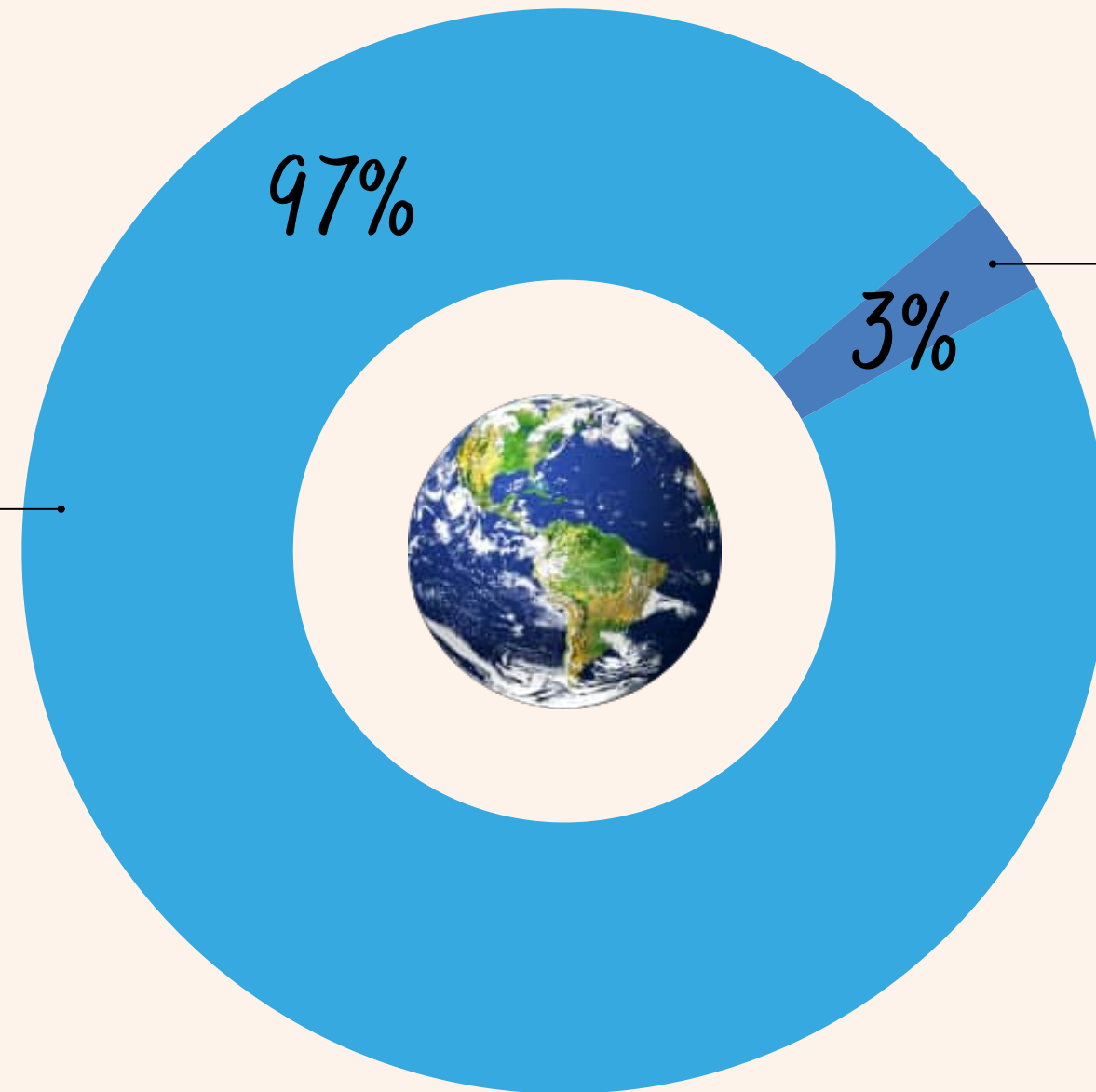
Die einzufügenden Wörter sind die folgenden:

- Oberflächenwasser
- Salzwasser
- Polkappen und Gletscher
- Süßwasser
- Grundwasser





Salzwasser



Süßwasser

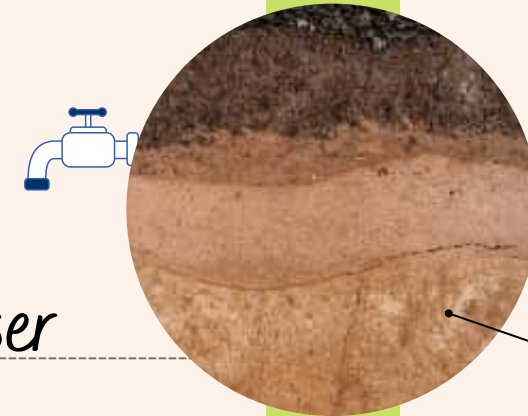


Polkappen
& Gletscher



~70%
(von 3 %)

Grundwasser



~30%
(von 3 %)

Oberflächenwasser

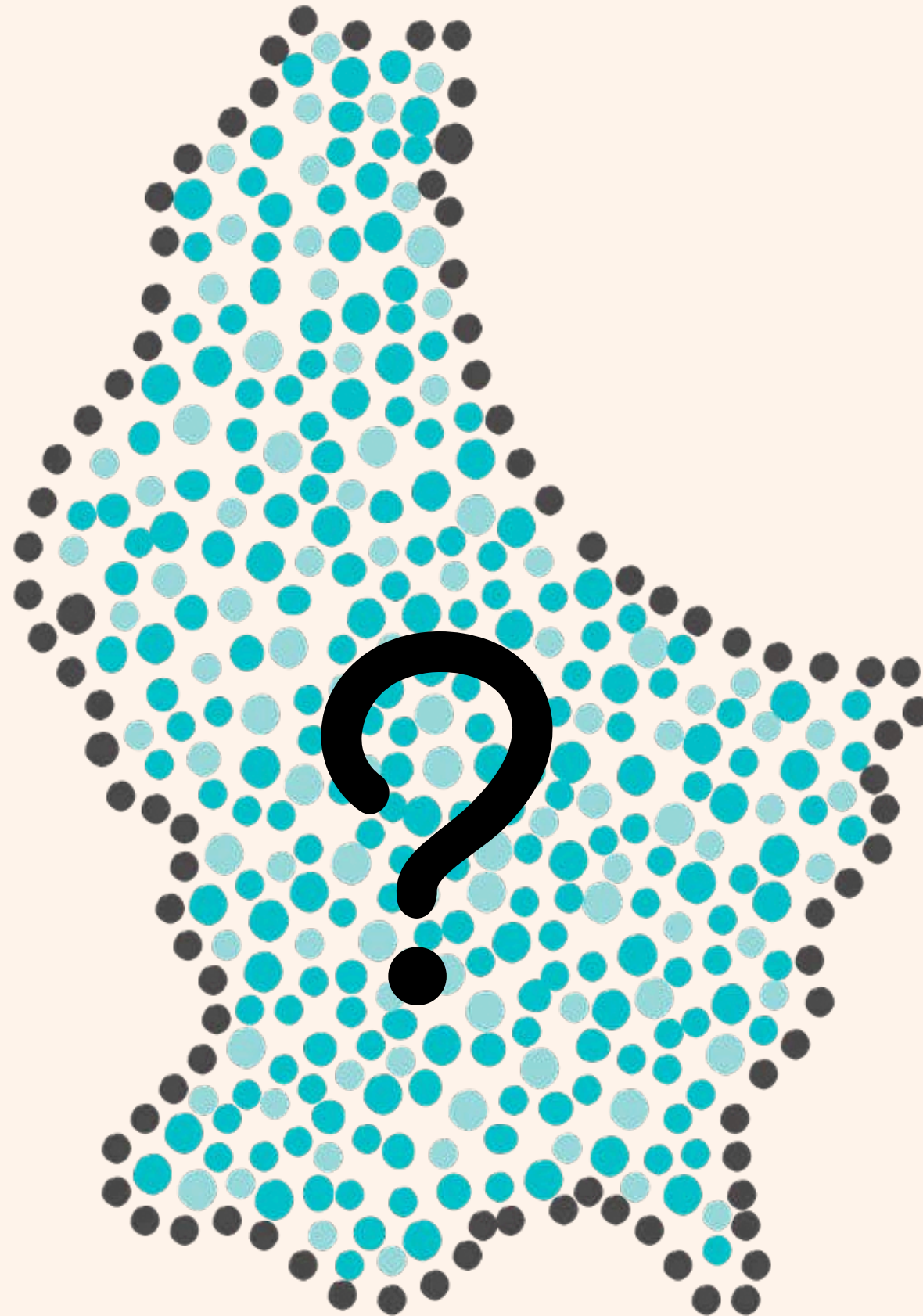


>0,5%
(von 3 %)





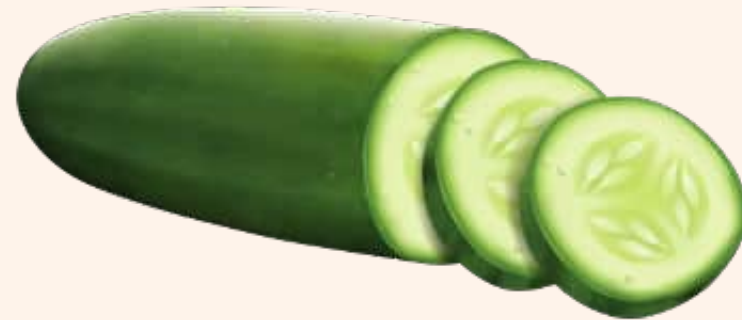
Woher kommt das Leitungswasser?



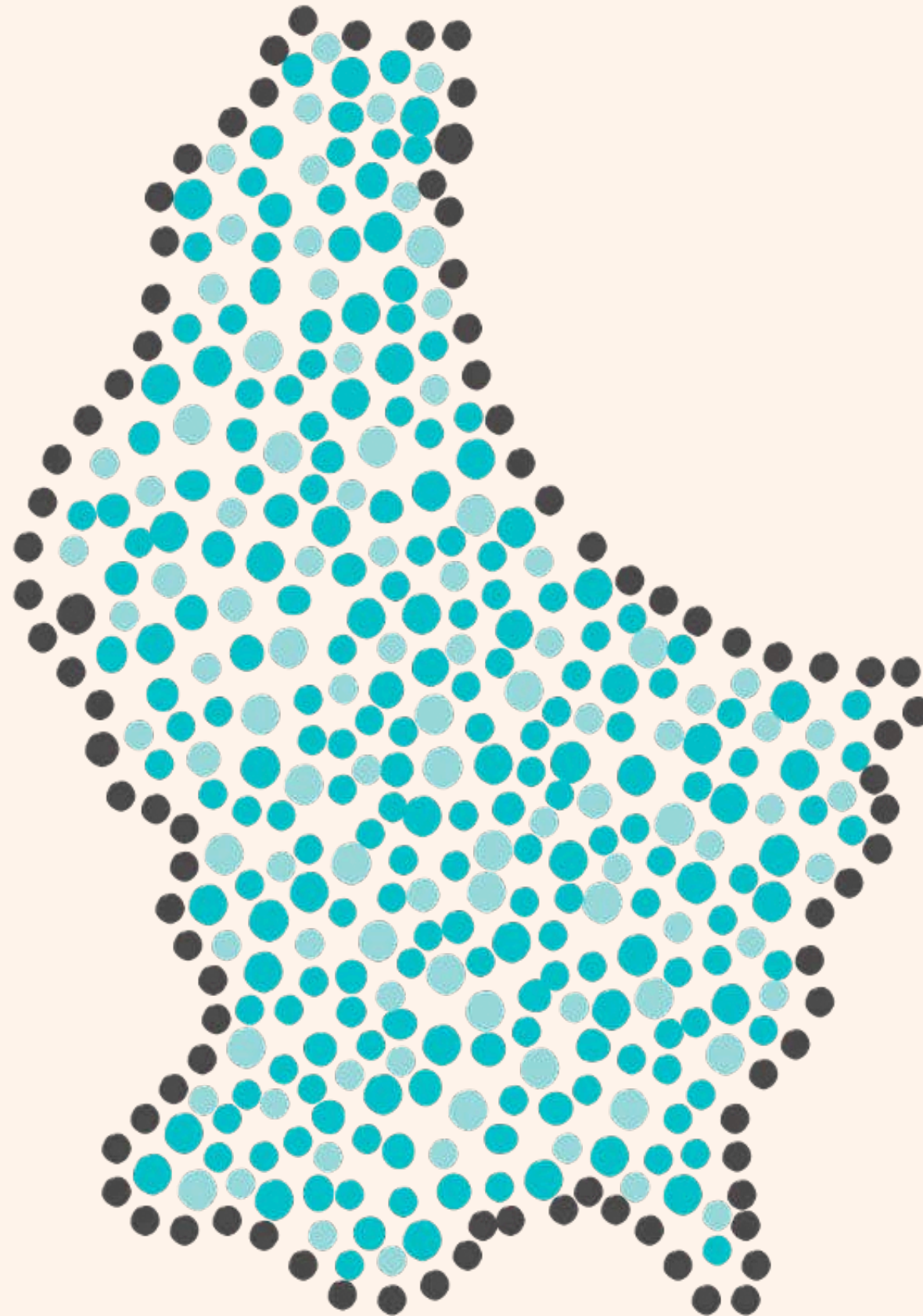


Woher kommt das Leitungswasser?

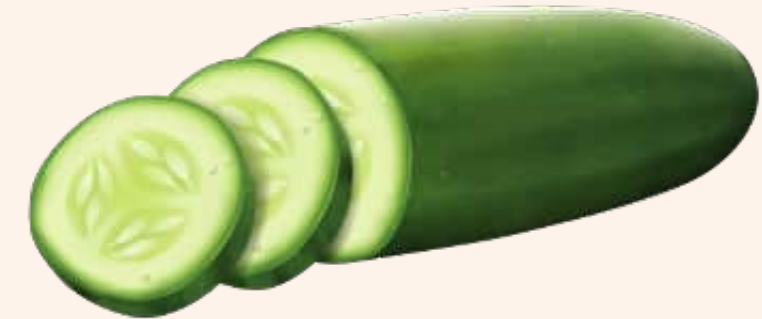
50%



Grundwasser



50%



Oberflächenwasser



Woher kommt das Leitungswasser?

Obersauer Stausee
("Stauséi")





Woher kommt das Leitungswasser?



Mittlere Lias

Dogger

Buntsandstein

Luxemburger Sandstein

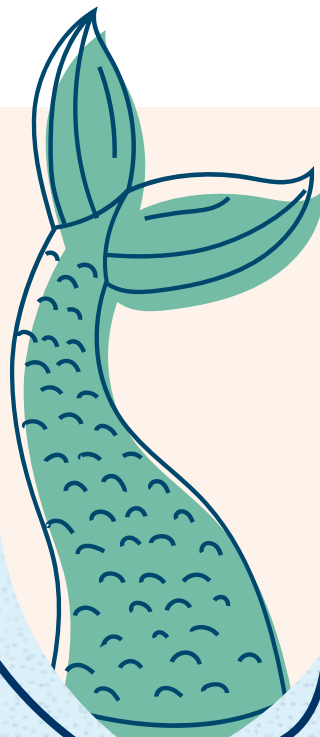
Obere Muschelkalk

10 5 0 10km



Mission 2

Die Aquifere Luxemburgs





Woher kommt das Leitungswasser?



Dogger: Kalkstein / kann rot sein / kann parallel reißen



Mittlere Lias: Sandstein / nicht rot und wenig brüchig



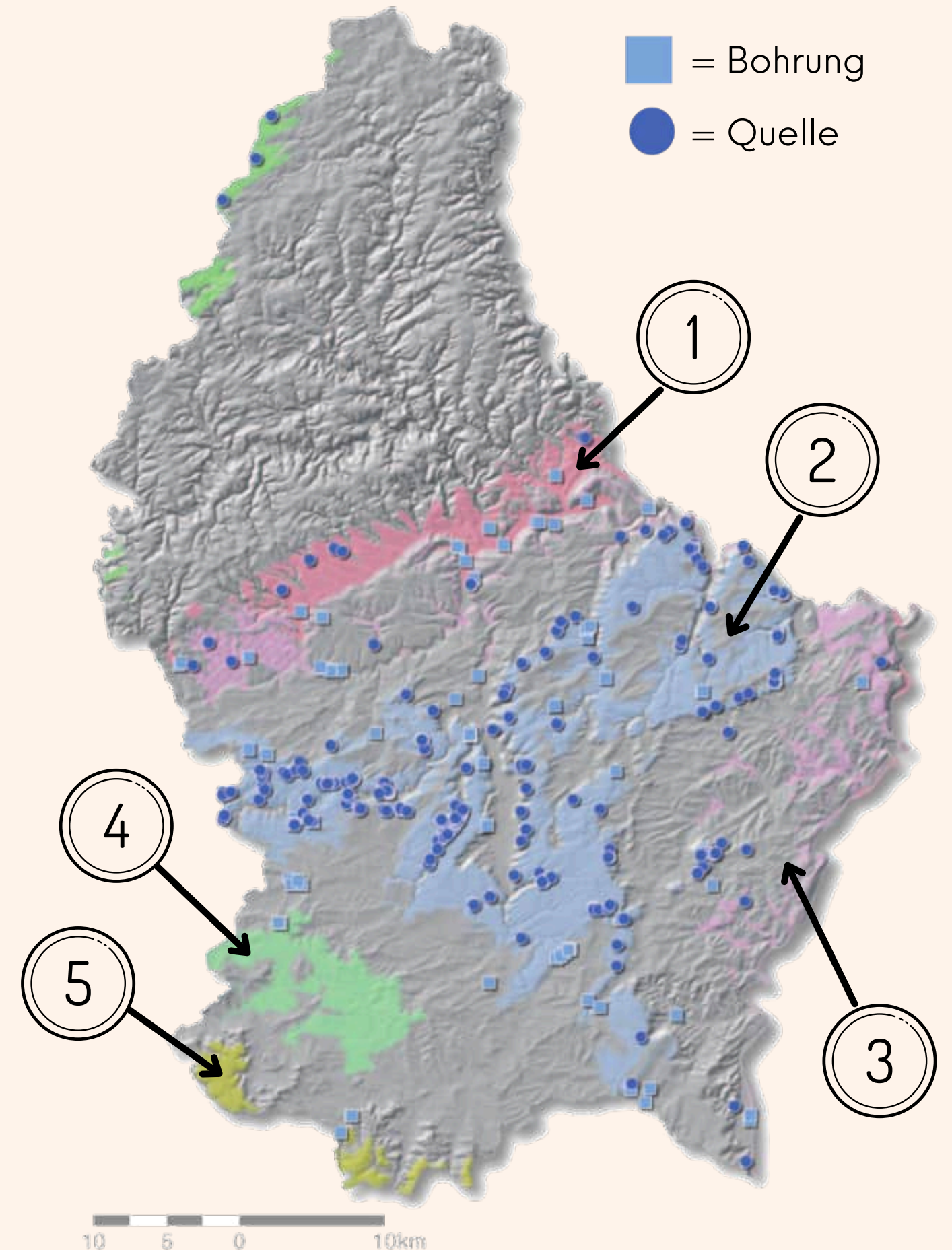
Obere Muschelkalk: Kalkstein / kann parallel reißen



Luxemburger Sandstein: Sandstein / sehr brüchig



Buntsandstein: Sandstein / rot





Woher kommt das Leitungswasser?



- Sandstein
- nicht rot
- wenig brüchig

Mittlere Lias

- Kalkstein
- manchmal rot
- kann parallel reißen

Dogger



10 5 0 10km

- Sandstein
- rot

Buntsandstein



Luxemburger Sandstein



- Sandstein
- sehr brüchig

- Kalkstein
- nicht rot
- kann parallel reißen

Obere Muschelkalk





Woher kommt das Leitungswasser?

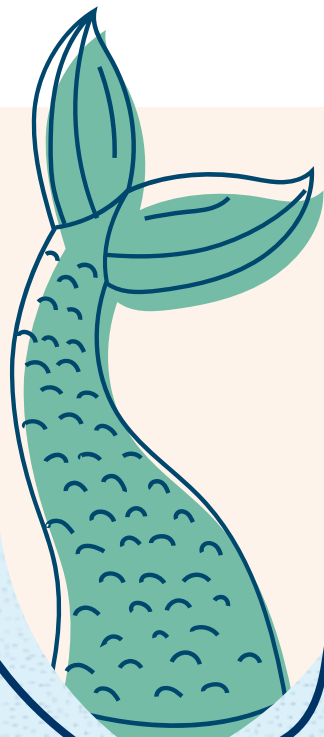
Luxemburger Sandstein

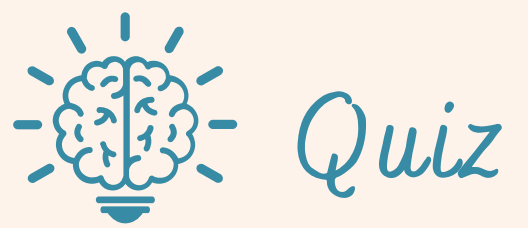




Mission 3

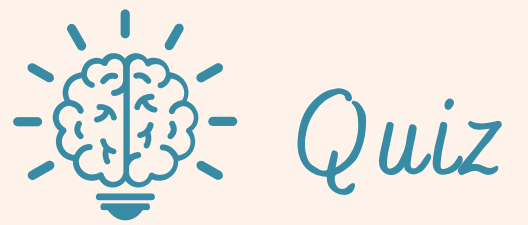
Quiz





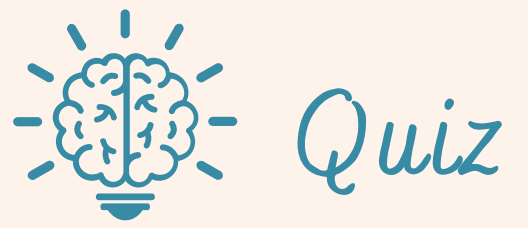
Wenn Wasser durch eine Schicht aus Sand und Kies fließt, wird es gereinigt.

- 1) Richtig
- 2) Falsch



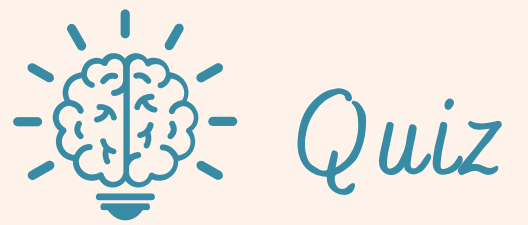
Wenn Regenwasser in den Boden versickert, wird es dort für immer festgehalten.

- 1) Richtig
- 2) Falsch



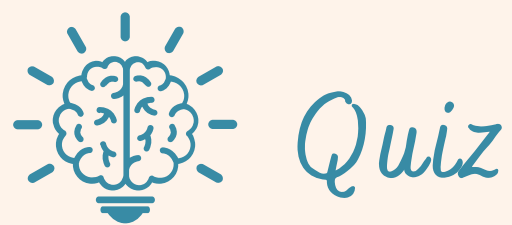
Quellwasser muss mit Salz versetzt werden, um es trinkbar zu machen.

- 1) Richtig
- 2) Falsch



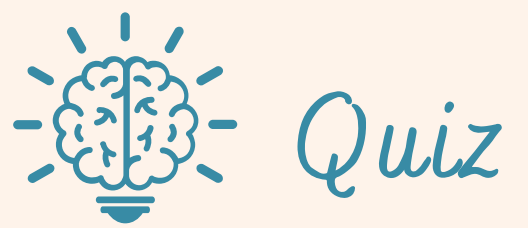
*Früher holten die Menschen Wasser mithilfe von Eimern
direkt von der Quelle oder aus Brunnen.*

- 1) Richtig
- 2) Falsch



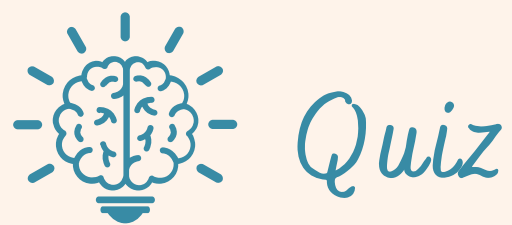
Wie viel % der Grundwasserreserven Luxemburgs stammen aus dem "Luxemburger Sandstein"?

- 1) 30 %
- 2) 80 %
- 3) 100 %



Wie viel % des Trinkwassers in Luxemburg stammen aus dem Grundwasser?

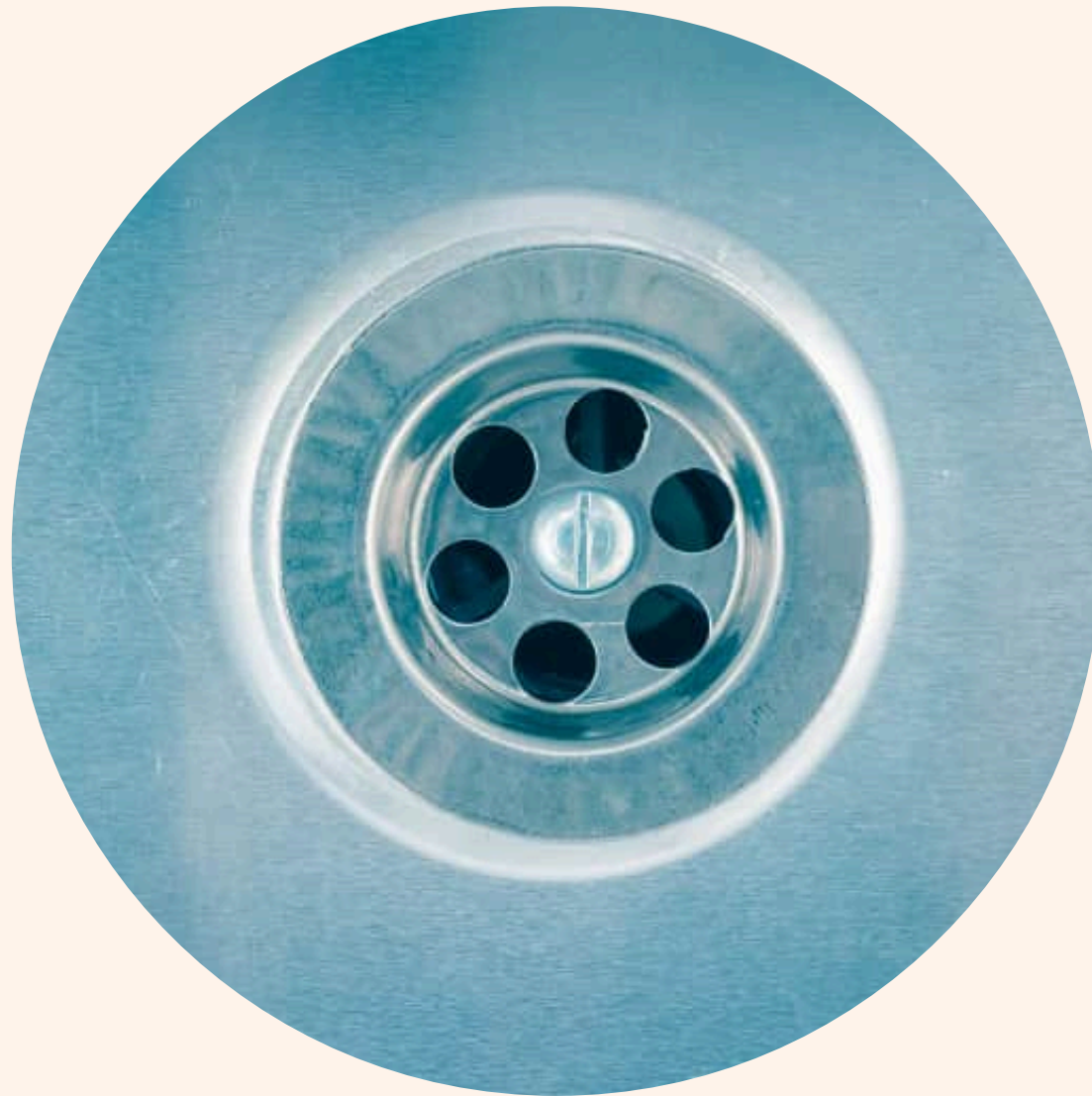
- 1) 10 %
- 2) 50 %
- 3) 90 %



*Das Oberflächenwasser, das zur Herstellung von Trinkwasser
in Luxemburg verwendet wird, stammt:*

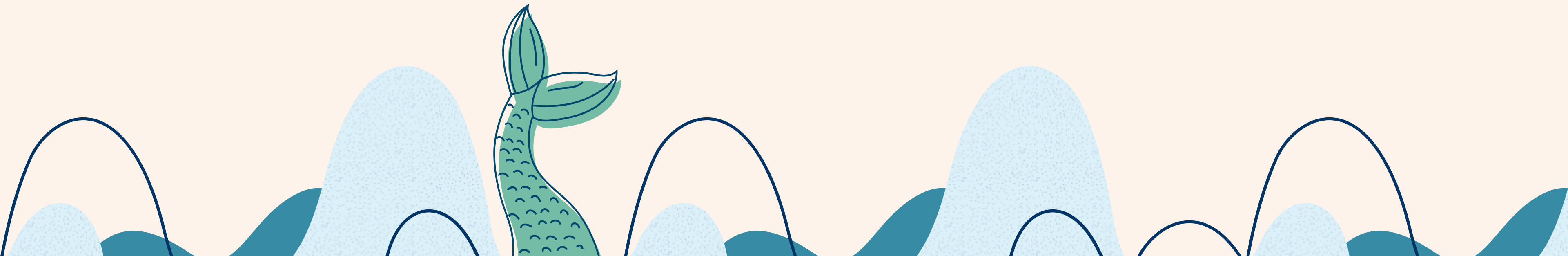
- 1) aus dem Obersauer Stausee
- 2) aus der Mosel
- 3) aus der Alzette

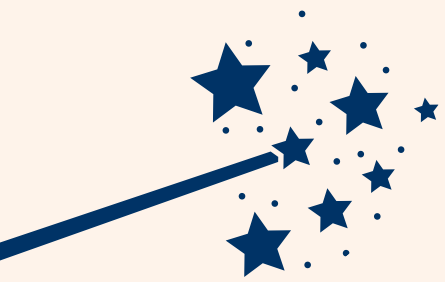
Wohin geht das Wasser nach der Nutzung?





Melusinas Urteil

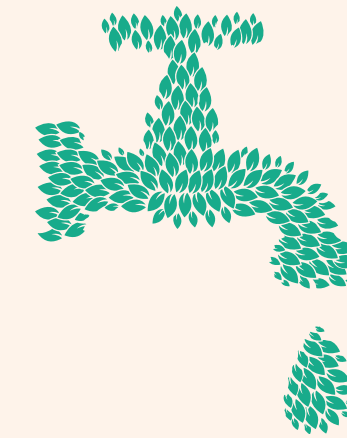




Melusinas Urteil

KRUNNEWAASSER

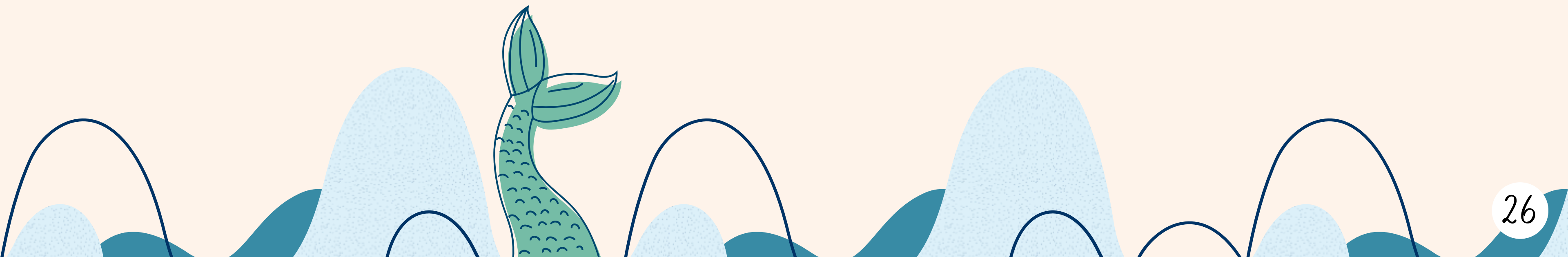
*LEITUNGSWASSER

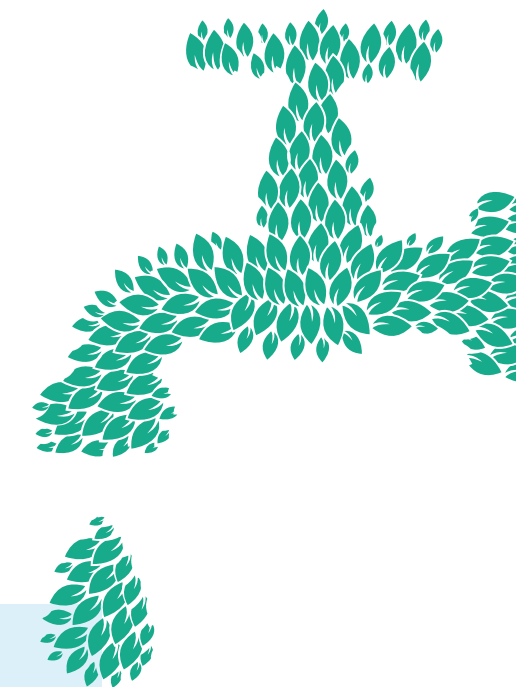


=

KROUNEWASSER

*KRONENWASSER





DANKE!



Administration
de la gestion de l'eau
Grand-Duché de Luxembourg

